

# TEMA ESTRATTO

## TEMA 1 "Settore Architettura"

Sviluppare un progetto di edificio residenziale, ricadente in zona di espansione di P.R.G. (Zona omogenea di tipo "C" del D.M. 1444/1968), con tipologia a schiera o unifamiliare aggregata (es. bifamiliare, quadrifamiliare, ecc.), su un lotto di terreno di dimensioni 30,00 m x 40,00 m avente un andamento naturale con pendenza del 10% lungo il lato maggiore. Il lotto confina per tre lati con altre proprietà libere da costruzioni ed un lato, di dimensioni di 40,00 m, con strada comunale avente larghezza di 8,00 m.

Il progetto dovrà rispettare i seguenti parametri:

- 1) indice di fabbricabilità fondiario max  $EF = 1 \text{ mc/mq}$ ;
- 2) altezza massima dell'edificio 7,50 m (misurata dalla quota naturale del terreno alla linea di gronda del tetto);
- 3) altezza massima fuori terra del Piano seminterrato max 1,00 m (misurata all'estradosso del solaio di calpestio del piano terra);
- 4) parcheggi privati da realizzare nel piano seminterrato, nella misura minima prevista per legge;
- 5) distanza minima dalla strada nella misura minima prevista per legge;
- 6) alloggi duplex, ognuno con superficie utile lorda totale minima di 90 mq;

Sono richiesti i seguenti elaborati:

- planimetria generale in scala 1 : 200 comprendente anche le sistemazioni esterne;
- piante, prospetti e sezioni delle tipologie edilizie scala 1 : 100, con eventuali rappresentazioni tridimensionali.

### Prima prova scritta

Elaborare tabelle e note esplicative sul dimensionamento insediativo relativo al progetto.

BCP  
EP  
Ez  
X

FRZ

# TEMA ESTRATTO

## Tema Architetti

### Prova pratica

Sia data un'area libera di forma rettangolare delle dimensioni di 30x60 m. orientata con i lati corti disposti a nord e a sud. Detta area di intervento, ubicata in una zona di espansione, è parte di una serie regolare di lotti occupati da case unifamiliari, ha due accessi da strade carrabili di livello locale disposti entrambi sui lati corti e ha un andamento del piano di campagna in leggera pendenza da sud verso nord con una differenza tra le due quote pari a 1,60 m.

Progettare un edificio con destinazione residenziale con una SUL (superficie utile lorda) pari a 150 mq, per una famiglia di cinque persone, corredato di garage e eventuale spazio esterno coperto.

Elaborati richiesti:

- Planimetria e profili in scala 1:200 con indicazione degli accessi e delle sistemazioni esterne;
- Piante prospetti e sezioni in scala 1:100;
- Prospettiva o assonometria.

### Prima prova scritta

Redazione di una relazione tecnico descrittiva, che affronti anche le tematiche del risparmio energetico, corredata da schemi strutturali dell'edificio

BCP

EB

Q

X

FR

## PROVA PRATICA

In un lotto vuoto, a seguito di demolizione, prospiciente una piazza ottocentesca si vuole progettare un edificio che accolga servizi privati legati al tempo libero: un centro benessere e un ristorante.

Il lotto rettangolare 15 m. x 40 m si sviluppa per 15m sulla piazza ed è tangente ad un viale urbano lungo uno dei due lati lunghi, sull'altro lato lungo è delimitato, a partire dalla piazza, per una profondità di 15m. da una parete cieca di confine, il lato posteriore di 15 m. confina con il giardino di una villa.

Al progetto è richiesto di disegnare il prospetto (oggi vuoto) sulla piazza, senza l'obbligo del sedime precedente ma con l'obbligo di allineamento e di altezza massima del prospetto sulla piazza di 9m; e sul fronte del viale con obbligo di allineamento, ma libera articolazione di volumi e altezze.

Il progetto deve sviluppare una superficie utile lorda di 450 m<sup>2</sup> e lasciare a giardino, e/o corte giardino, almeno il 50% della superficie del lotto

Gli spazi del centro benessere devono prevedere aree per attività collettive, stanze per trattamenti singoli, spazi di idroterapia ecc, servizi per gli utenti, direzione, servizi e spogliatoi per il personale.

Gli spazi per il ristorante: una o due sale (per complessivi 30/ 40 utenti) cucina, dispensa, servizi e spogliatoi persone, ecc.

Illustra il progetto con le modalità e le scale di rappresentazione più idonee alla piena comprensione dell'organismo architettonico

## PRIMA PROVA SCRITTA

Dimensionare e verificare i principali elementi costruttivi della struttura progettata e corredarli con una breve relazione tecnica

EP  
BCP

Q

X

RA

PROVA PRATICA

Costruisci la sequenza logica proiezioni, analisi e valutazioni per calcolare il fabbisogno dimensionale di un' area industriale mista contemporanea.

Progetta, poi il modello della nuova area industriale, definendone i lotti tipo (dimensionati per le differenti tipologie di strutture produttive e commerciali ipotizzate singole o associate), la struttura della viabilità interna, gli accessi alla direttrici dei traffici nazionali, i servizi necessari al complesso industriale e, - in considerazione del problema ambientale creato nelle aree industriali dalla presenza di grandi estensioni di superfici impermeabili - le soluzioni di forme di sostenibilità previste nel modello proposto.

Illustra il progetto con le modalità e le scale di rappresentazione più idonee, ipotizzando la connessione con le grandi direttrici dei traffici nazionali

SO  
BCP  
QZ  
X  
FN

## PROVA PRATICA

Per una Mostra Internazionale di Architettura predisporre un progetto di abitazione individuale di 200 mq. di superficie ( comprensivi di eventuale spazi esterni come portici, terrazze, corti giardino ecc ) sviluppato su uno o più piani

Il modello di abitazione proposto deve riflettere l'organizzazione spaziale e funzionale dell'abitare contemporaneo ed esprimere i nuovi indirizzi di risparmio energetico ovvero di nuove tipologie sostenibili

Illustra il progetto con le modalità e le scale di rappresentazione più idonee alla piena comprensione dell'organismo architettonico.

## PRIMA PROVA SCRITTA

Dimensionare e verificare i principali elementi costruttivi della struttura progettata e corredarli con una breve relazione tecnica

EP  
BCP  
            
P  
P

## Prova pratica

In zona destinata alla trasformazione, in un'area di proprietà pubblica, il candidato sviluppi il progetto di un mercato rionale coperto o parzialmente coperto di mq. 1.500 su un unico livello, da realizzare in project financing. Il mercato dovrà essere integrato con servizi di ristorazione, parcheggi pubblici e box privati nel piano interrato. Il lotto di pertinenza di mq. 15.000 è rettangolare ed è confinante con viabilità sui due lati e tessuto residenziale nei rimanenti.

Si richiedono:

Planimetria generale scala 1:200

Pianta del piano interrato con relativi percorsi ~~scala 1:200~~

Pianta e sezioni di un collegamento verticale ~~scala 1:50~~

Breve relazione di sintesi sul progetto.

## Prova scritta

Il candidato elabori uno schema strutturale di massima e adeguato al progetto eseguito.

EP

BCP

EP

EP

EP

## Tema 2

### **Prova pratica**

Partendo dallo schizzo di sezione allegato sviluppare un organismo architettonico per una scuola elementare di due sezioni complete, con classi di venti alunni ciascuna, corredato da tutti gli spazi e servizi generali, compresa una palestra.

Illustra il progetto con le modalità e le scale di rappresentazione più idonee alla piena comprensione dell'organismo architettonico.

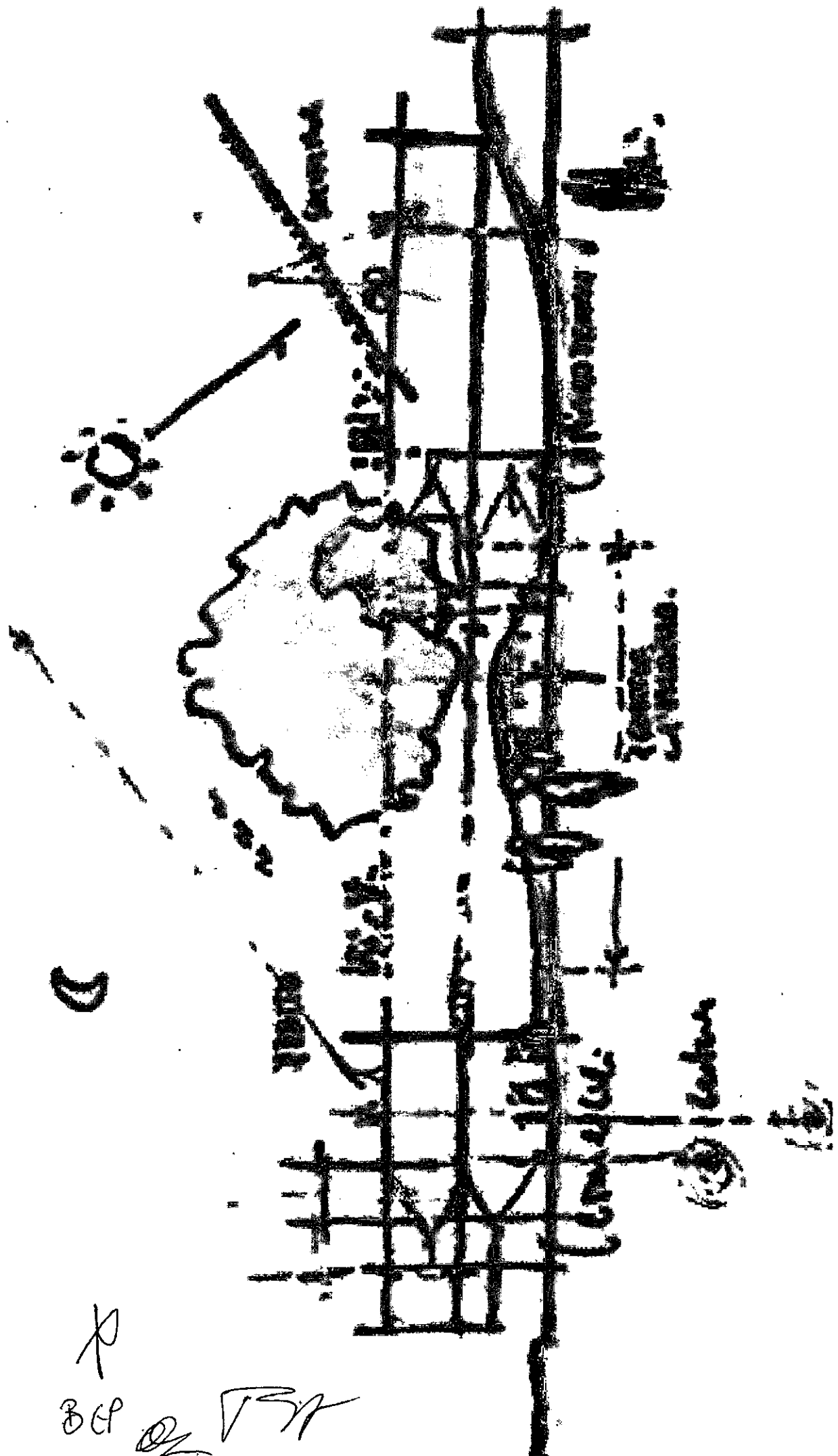
### **Prima prova scritta**

Redigere lo schema generale del computo estimativo dell'opera, e definirne in dettaglio una parte relativa a una porzione del manufatto edilizio particolarmente significativa.

8 CP

X  
Q  
/

FLM



R  
 BCP 



#### **Tema 4**

##### **Prova pratica**

L'Amministrazione di un comune di 20.000 abitanti in occasione dell'aggiornamento triennale delle opere pubbliche ha la necessità di inserire in un'area pubblica un impianto sportivo polivalente destinato a un uso pubblico.

L'area ha una forma trapezoidale di 40m. (sul lato nord di accesso da una piazza), di 60 m. profondità e di 50m. sul lato sud (confinante con un edificio della scuola dell'obbligo), il lato ovest è tangente all'asse urbano primario L'impianto dovrà contenere una palestra polivalente (basket, pallavolo, ecc.), una piscina di 25 m., e tutti i servizi annessi (compresa caffetteria) e attraverso il giardino dovrà essere collegato alla contigua scuola per la fruizione degli studenti.

Illustrare il progetto con le modalità e le scale di rappresentazione più idonee alla piena comprensione dell'organismo architettonico e delle sue articolazione in relazione con i servizi e gli spazi urbani circostanti

##### **Prima prova scritta**

Valutazione sintetica parametrica del costo di costruzione.

BCP

P

Q

RM

## Tema 5

### **Prova pratica**

Sviluppare l'organismo di una casa unifamiliare su un lotto pianeggiante di 25X50 m. disposto con il lati corti a nord e a sud e con accesso dal lato nord.

Nella elaborazione, in relazione alle indicazioni ricevute dalla committenza, prevedere una abitazione per 4 persone disposta su un unico livello, con corte interna aperta su un lato in modo da assicurare una continuità con il resto del giardino. La superficie utile lorda complessiva deve essere pari a 130 mq.

Illustrare il progetto con le modalità e le scale di rappresentazione più idonee alla piena comprensione dell'organismo architettonico.

### **Prima prova scritta**

Redigere lo schema generale del computo estimativo dell'opera, e definirne in dettaglio una parte relativa a una porzione del manufatto edilizio particolarmente significativa.

BEP  
/s  
/s  
/s  
/s

## Tema 6

### **Prova pratica**

Partendo dallo schizzo allegato sviluppare il progetto di una piazza, centro di un insediamento residenziale in una cittadina costiera, con caratteristiche di forte urbanità sapendo che gli edifici che la definiscono sono destinati a residenze con attività commerciali e di ristoro al piano terra, mentre il corpo edilizio a "L" in primo piano, nello schizzo, ospita un piccolo mercato.

Le dimensioni dello spazio vuoto, compreso tra gli edifici sono di 40X120 m, mentre l'intero complesso da edificare è definito su i due lati corti da due strade, su i due lati lunghi da un viale alberato e da un giardino pubblico. La piazza strettamente connessa al viale deve presentare opportuni caratteri di permeabilità sugli altri lati che configurano il complesso.

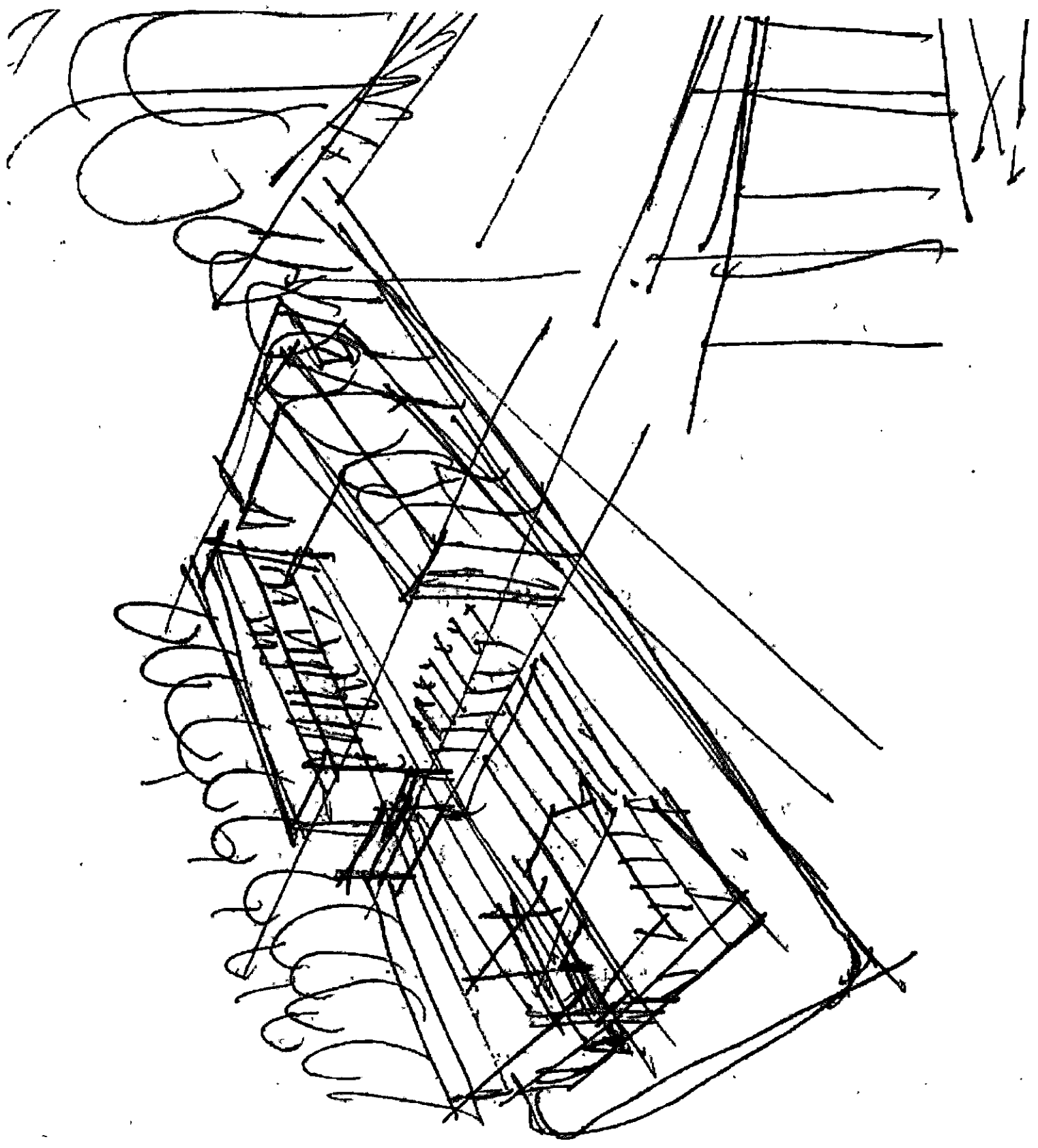
Illustrare il progetto con le modalità e le scale di rappresentazione più idonee alla piena comprensione dell'opera.

### **Prima prova scritta**

Valutazione sintetica parametrica del costo dell'opera

BGP

X  
O  
AA



30P  
P @ FA