

Tema 1 Prova Scritta Pianificatore Junior

In un *Nucleo ex abusivo da recuperare* (cfr. allegato) si prevede di elaborare un Programma di Recupero Urbano che persegua i seguenti obiettivi:

- a – incremento della dotazione di servizi e di verde attrezzato
- b – miglioramento ed integrazione dell'accessibilità e della mobilità
- c – caratterizzazione degli spazi pubblici
- d – qualificazione edilizia

Il candidato sviluppi tutte le analisi propedeutiche all'elaborazione di un Programma di Recupero Urbano.

Ne verifichi inoltre la sostenibilità urbanistica in un'ipotesi di incremento di 100 abitanti.

Tema 2 Prova Scritta Pianificatore Junior

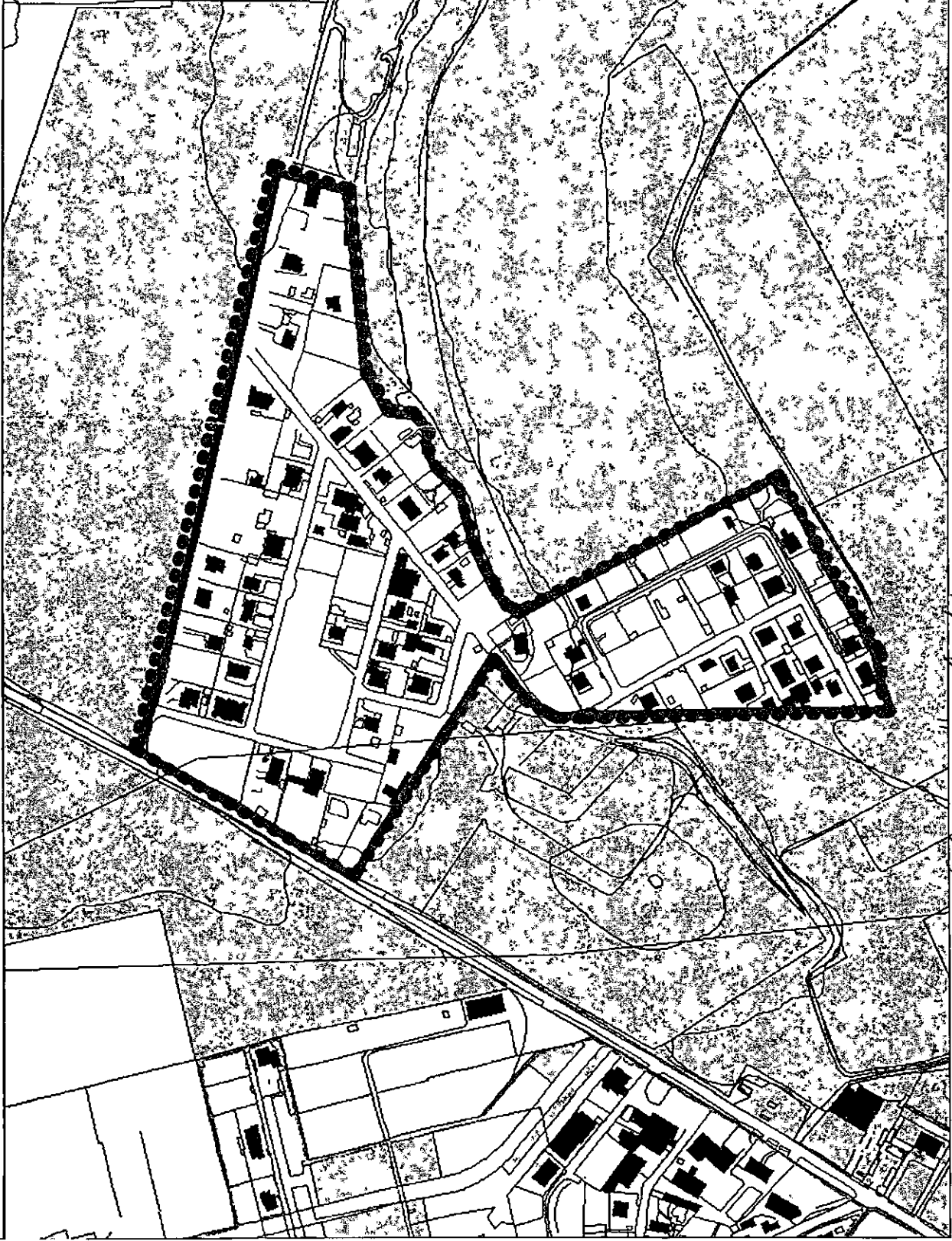
Premesso che un gruppo di professionisti si sia aggiudicato l'ipotetico concorso per la progettazione del G.R.A.B. (Grande Raccordo Anulare delle Bici) - del Comune di Roma, il candidato sviluppi tutte le analisi propedeutiche alla realizzazione del progetto definitivo e della sua ottimizzazione.

AS @ PR MF AS .

TEMA 1

Stralcio PRG vigente - Sistemi e Regole 1:10.000 (approv. Del. CC.18_08)

località: Castiglione - via Polese



perimetro ambito di intervento

DESTINAZIONE URBANISTICA :

Nuclei di edilizia ex abusiva da recuperare

Scala:1: 5.000

Handwritten notes:
C.A. - J.M.
P.K. G.H.

