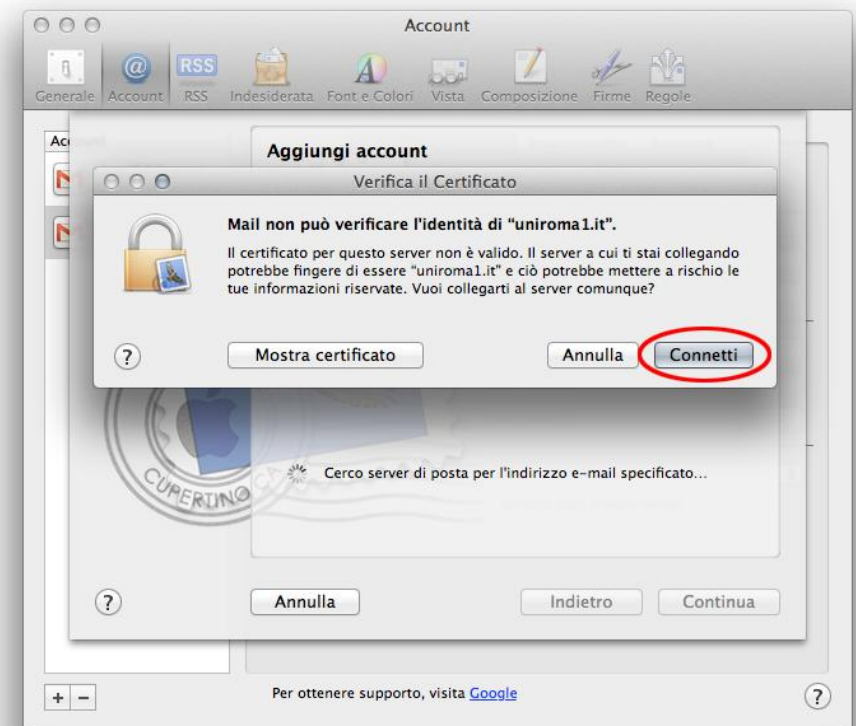


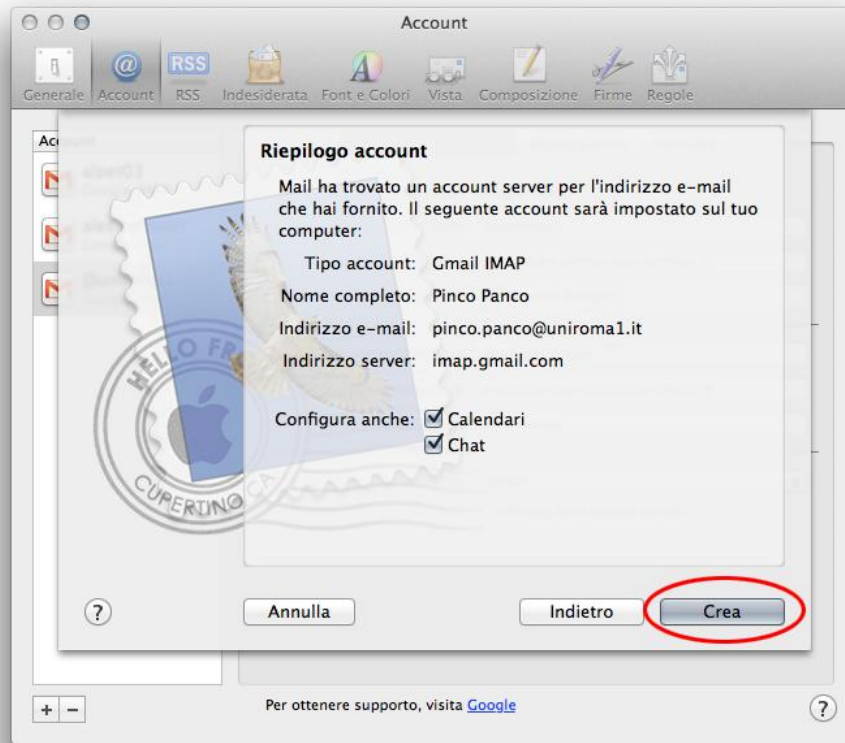
Protocollo IMAP

- Aprire Mail
- Cliccare sul menu "Mail → Preferenze"
- Cliccare sul simbolo "+" per creare un nuovo account
- Compilare i campi con i propri dati
- Cliccare su continua

- Cliccare su connetti per accettare l'identità di "Uniroma1.it"
(l'anomalia deriva dal fatto che uniroma1.it è ospitato sui server google.com)

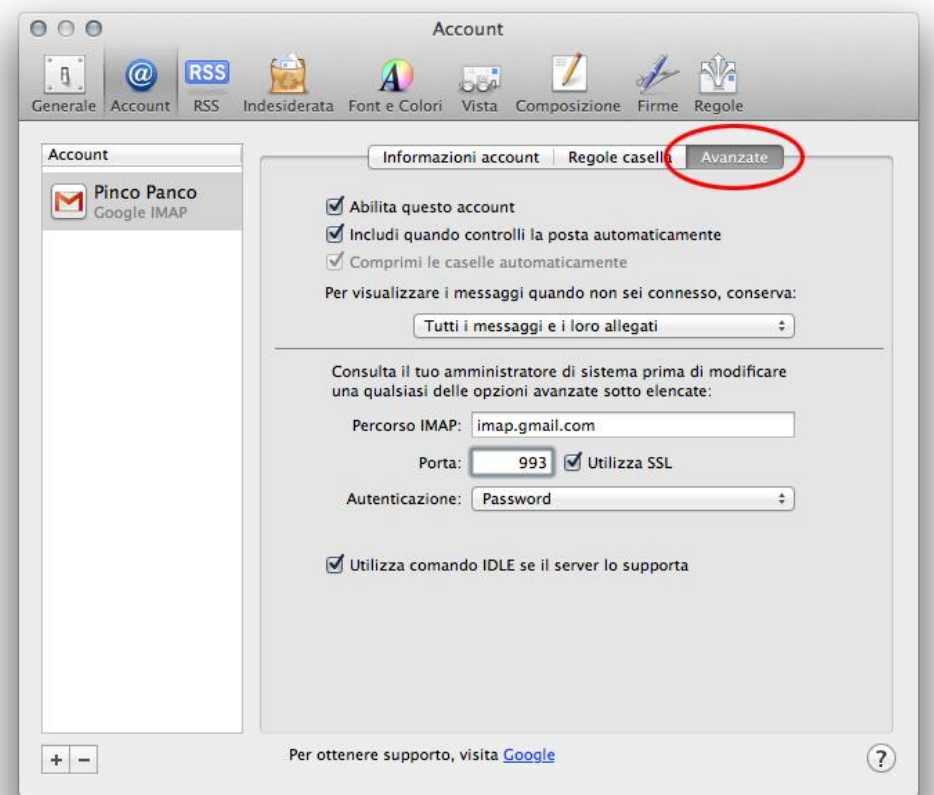
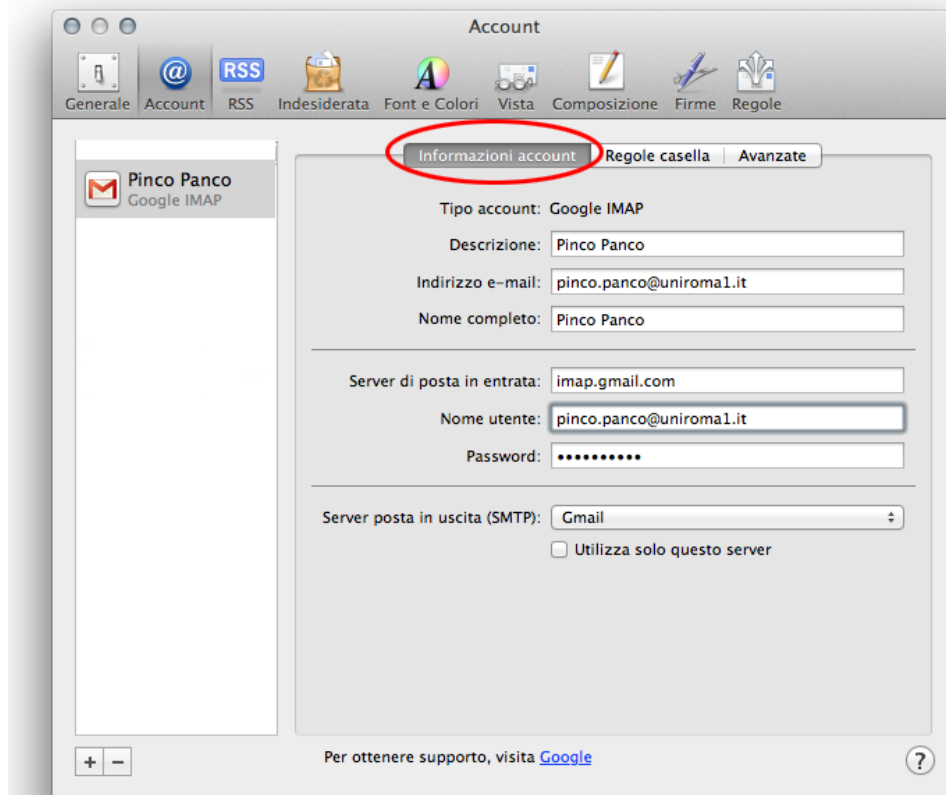


- Cliccare su crea per creare l'account

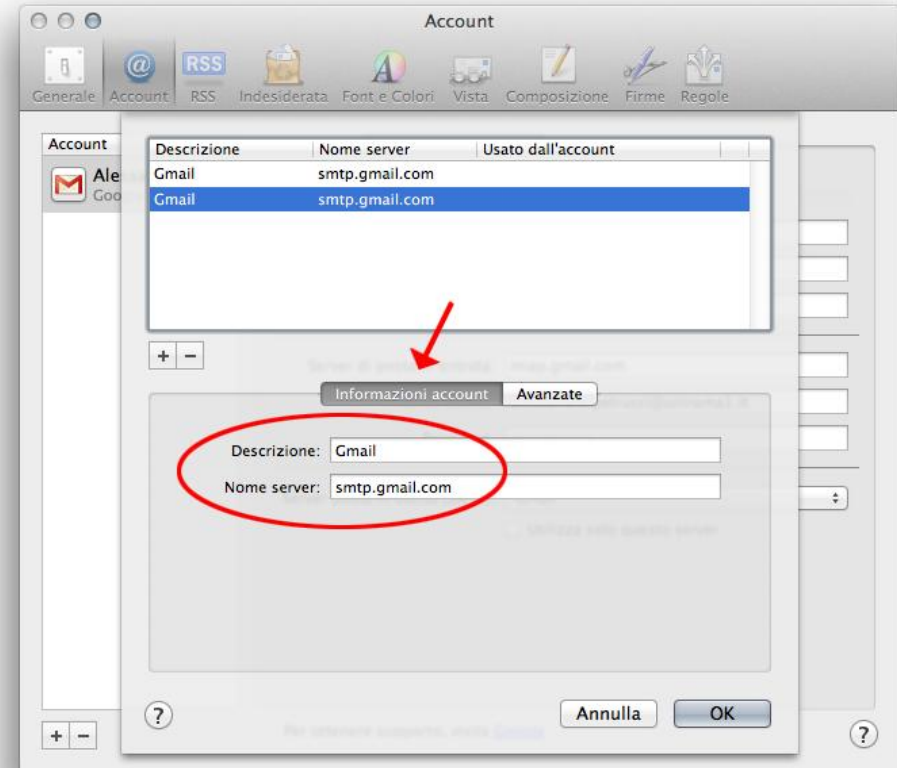
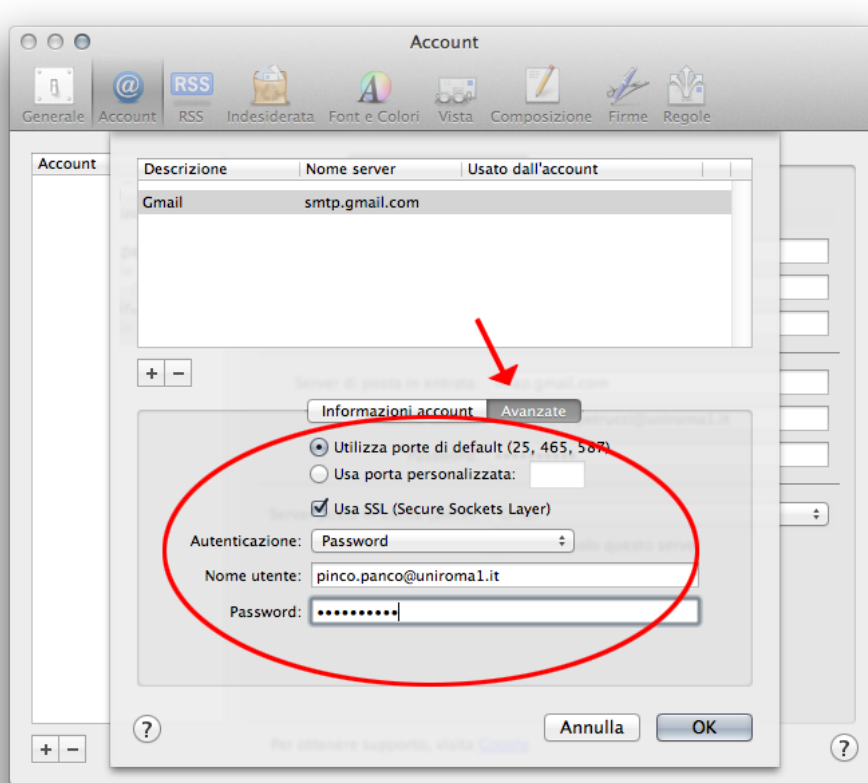


VERIFICA DEI PARAMETRI DI CONFIGURAZIONE

- Aprire Mail
- Cliccare sul menu "Mail → Preferenze"
- Selezionare l'account creato e verificare che le "informazioni account" e quelle "Avanzate" corrispondano a quelli delle figure



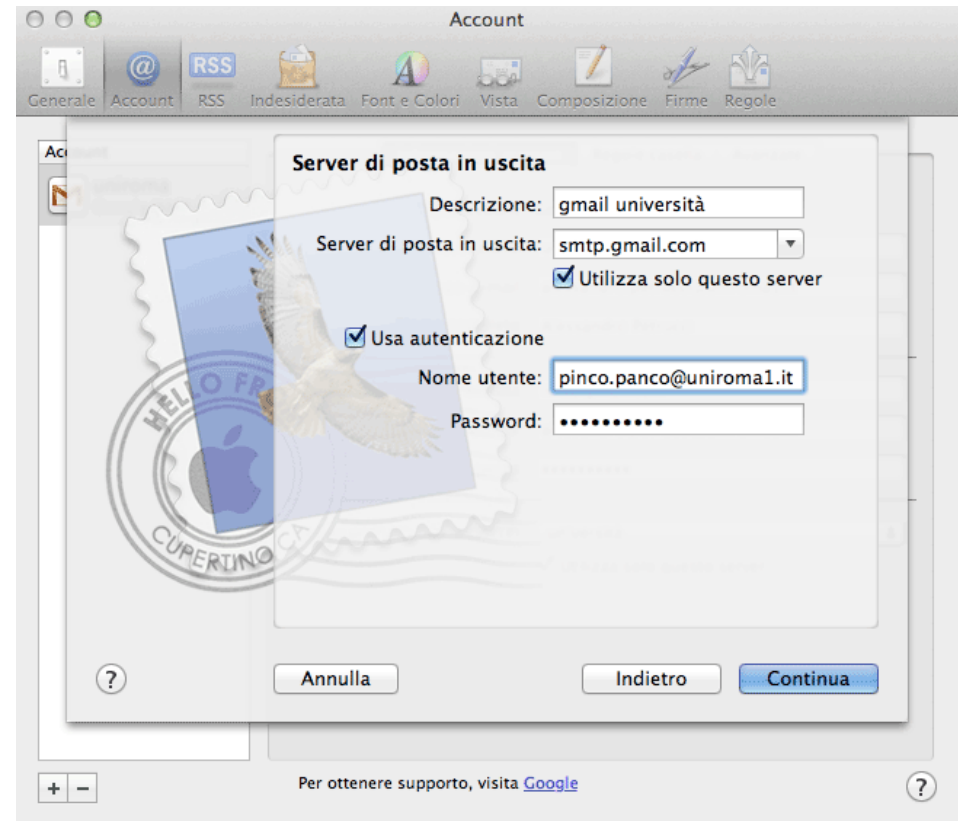
- Cliccare sul menu “Mail → Preferenze → Informazioni account → Server posta in uscita (SMTP)”



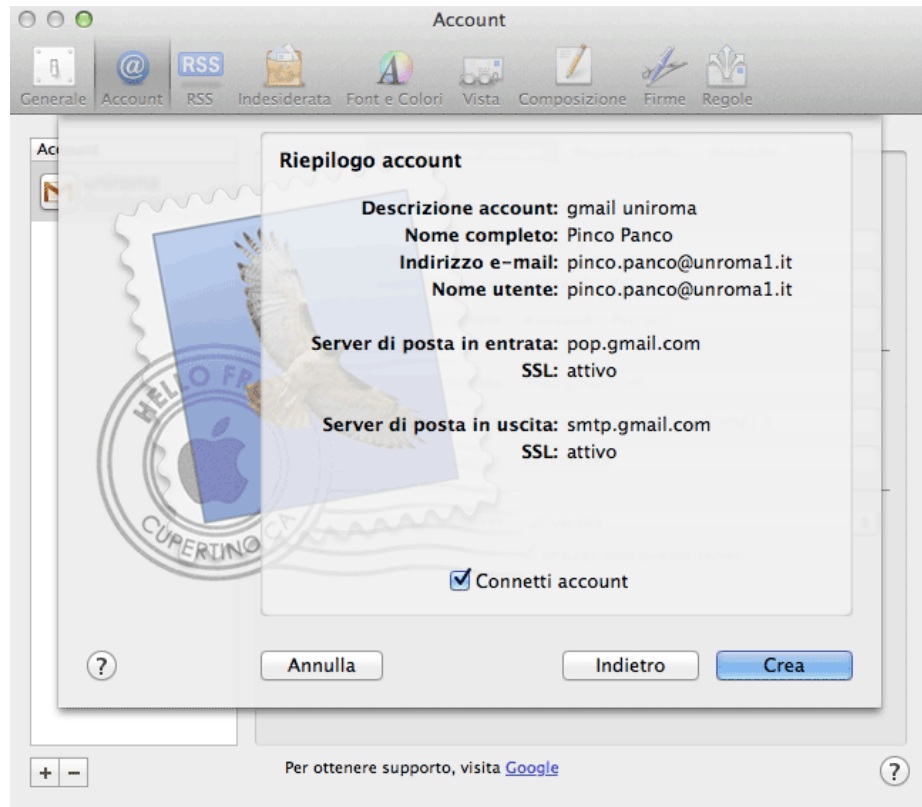
Protocollo POP3

- Aprire Mail
- Cliccare sul menu "Mail → Preferenze"
- Cliccare sul simbolo "+" per creare un nuovo account
- Compilare i campi con i propri dati
- Cliccare su continua

- Compilare i campi con i propri dati
- Cliccare su continua

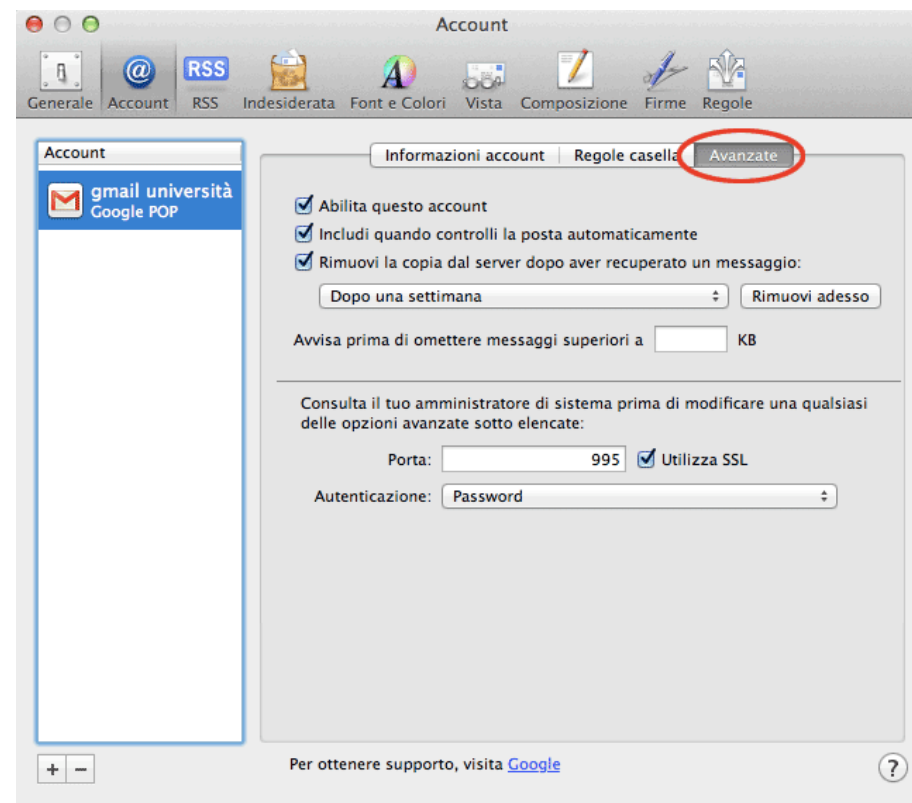
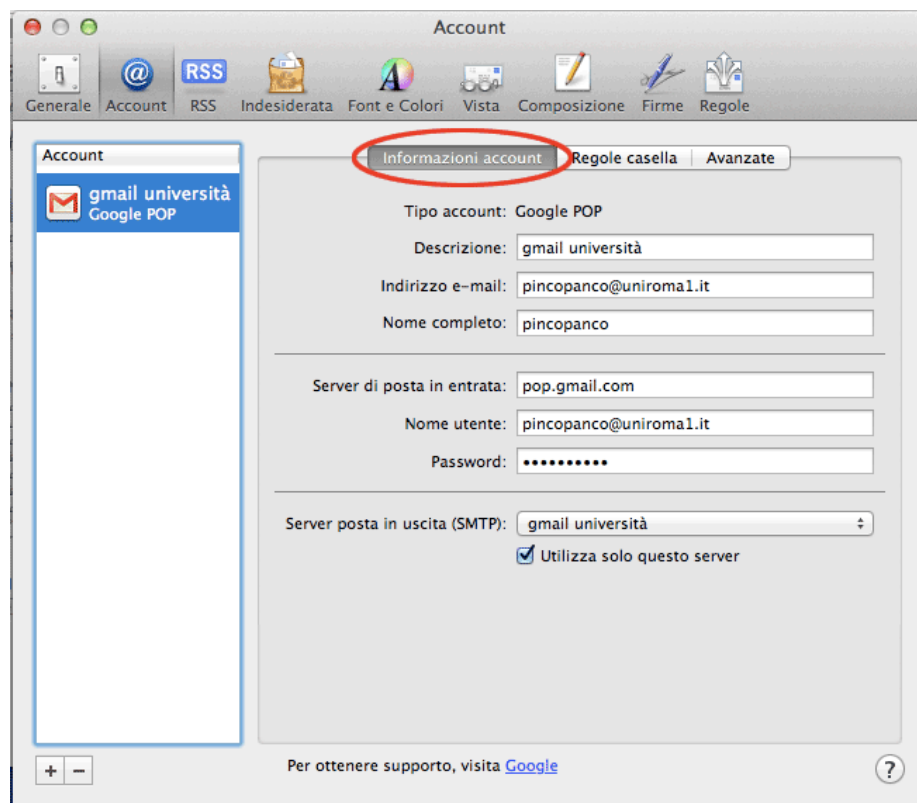


- Cliccare su crea per creare l'account



VERIFICA DEI PARAMETRI DI CONFIGURAZIONE

- Aprire Mail
- Cliccare sul menu "Mail → Preferenze"
- Selezionare l'account creato e verificare che i parametri corrispondano a quelli delle figure



- Cliccare sul menu "Mail → Preferenze → Informazioni account → Server posta in uscita (SMTP) → Modifica elenco del server SMTP..."
- Verificare che i parametri corrispondano a quelli delle figure

