



SAPIENZA
UNIVERSITÀ DI ROMA

Il finanziamento della Bei alla Sapienza per un grande piano di riqualificazione dell'università

Conferenza stampa
Roma, 27 aprile 2017

Il finanziamento

Banca Europea per gli Investimenti

Bei nasce nel 1957 e comincia la sua attività l'anno successivo

- eroga finanziamenti per progetti che contribuiscono a realizzare gli obiettivi dell'Unione Europea
- suddivide in 13 settori le aree di intervento, tra cui "Education and Training", che ricomprende il sistema educativo nel suo complesso



Il finanziamento

La valutazione del Progetto Sapienza

La Sapienza ha ottenuto una valutazione eccellente a seguito della approfondita *due diligence* di cui è stata oggetto, per quanto riguarda la valutazione sia del progetto e del suo impatto sociale sia dell'Ateneo in tutte le componenti.

L'istruttoria ha consentito di rilevare la solidità dell'Università, grazie all'equilibrio strutturale di bilancio e alla efficiente gestione amministrativa ed economica complessiva.

Il finanziamento Sapienza è uno dei pochi destinati alle università italiane

- è il più cospicuo mai concesso in ambito universitario
- copre i costi del progetto per il 75%, contro la percentuale usualmente erogata del 50%

Il finanziamento

La sostenibilità economica in base ai risparmi attesi

Costi per interventi edilizi e manutenzione straordinaria nell'ultimo triennio	
2014	15.737.956,25 €
2015	24.510.723,59 €
2016	24.433.148,88 €

- Dai dati emerge la sostenibilità dell'ammortamento annuale
- È inoltre atteso un risparmio in termini di riduzione delle esigenze di manutenzione ordinaria e dagli interventi per l'ottimizzazione della gestione energetica



Il finanziamento

Contributo Bei	114.675.000 €	75 %
Contributo Sapienza	38.225.000 €	25 %
Totale progetto di riqualificazione	152.900.000 €	100 %

Durata preammortamento	5 anni
Costo totale del preammortamento	3.456.000 €
Durata ammortamento	15 anni
Rata semestrale fissa ammortamento	4.153.080 €
Tasso fisso	1,479%



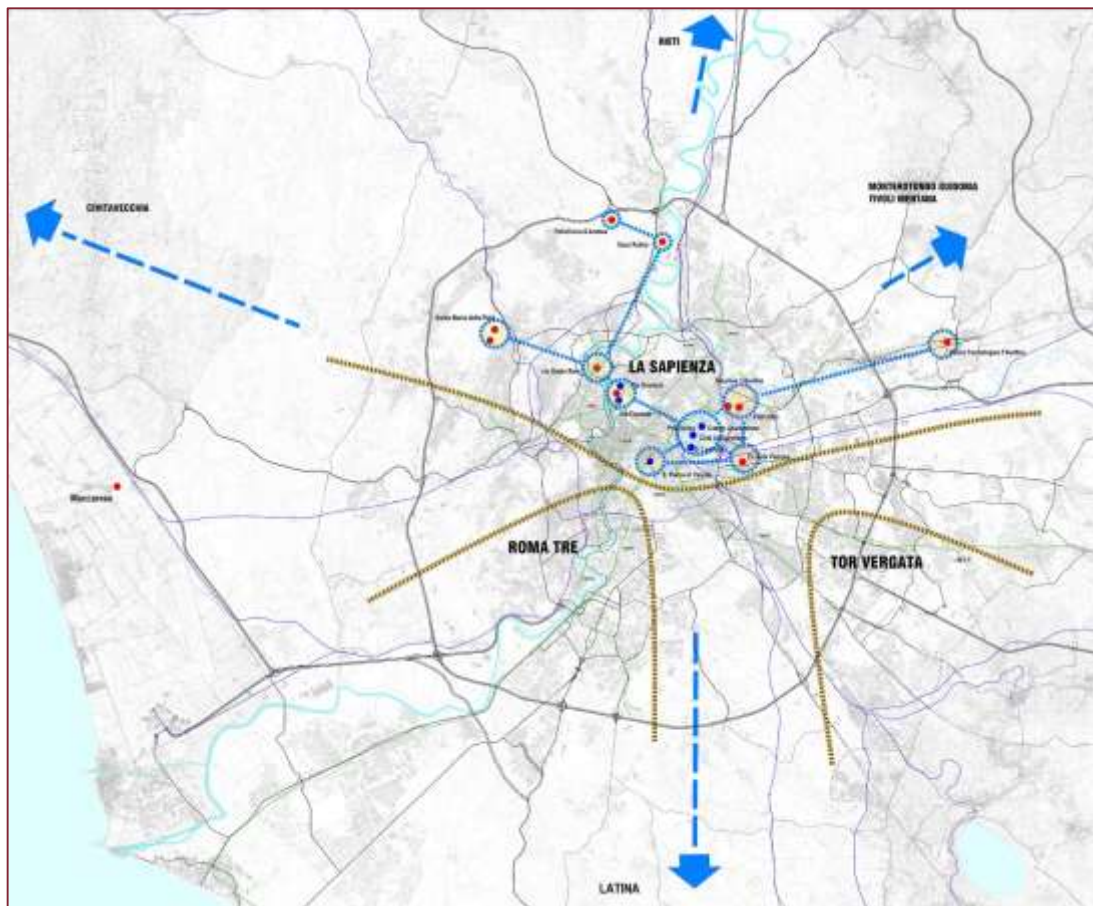
Il finanziamento

Gli interventi previsti: il quadro economico

1	Scalone monumentale	2.438.748,00 €
2	Residenze universitarie Via Osoppo	15.084.728,19 €
3	Palazzo dei servizi generali	19.233.188,71 €
4	Aule didattiche	52.000.000,00 €
5	Nuova Biblioteca unificata di Lettere	29.259.468,31 €
6	Biblioteca di Giurisprudenza	2.677.118,80 €
7	Facoltà di Architettura - Borghetto Flaminio	7.847.207,58 €
8	Comparto C10 - Facoltà di Ingegneria	14.463.877,84 €
9	Verifiche sismiche	5.316.390,00 €
10	Efficienza energetica	4.585.731,04 €
TOTALE		152.906.458,47 €

Sapienza nella città

Le aree



Localizzazione interventi

Area città universitaria



Localizzazione interventi

Area urbana



Scalone monumentale

- Risanamento conservativo dello scalone
- Rinforzo strutturale dell'intera opera
- Adeguamento impiantistico del volume sottostante



Scalone monumentale

Impegno finanziario	2.438.748,00 €
Consistenza intervento	600 mq
Tempi di realizzazione	1° trimestre 2019 - 2° trimestre 2020



Residenze universitarie Via Osoppo

- Realizzare un campus nel borgo adiacente alla città universitaria
- Creare uno studentato con i servizi correlati
- Integrare la residenze con impianti sportivi e ricreativi



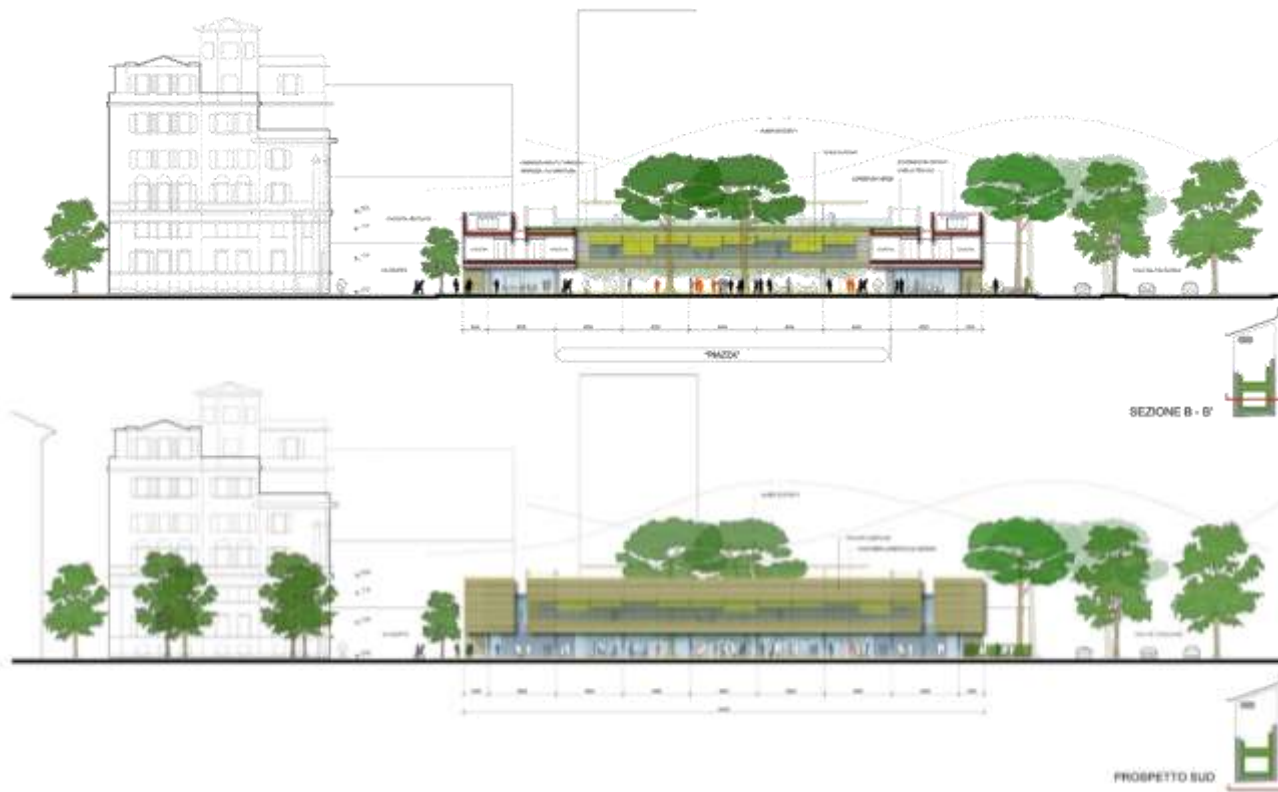
Residenze universitarie Via Osoppo

Posti letto	n. 200
Servizi culturali e didattici	385 mq
Campi sportivi e servizi correlati	3.900 mq
Superficie residenziale costruita	5.000 mq



Residenze universitarie Via Osoppo

Impegno finanziario	15.084.728,19 €
Consistenza intervento	9.000 mq
Tempi di realizzazione	4° trimestre 2019 - 2° trimestre 2021



Palazzo dei servizi generali

- Riqualificare la palazzina con un intervento unitario conforme ai moderni standard
- Riorganizzare gli spazi delle segreterie studenti: front-office e back-office
- Massimizzare lo spazio di archiviazione
- Rafforzare il brand Sapienza con architettura in aderenza all'identità visiva



Palazzo dei servizi generali

Segreterie studenti universitari e postuniversitari	n. 11
Uffici	10.928 mq
Deposito archivi	12.462 mq



Palazzo dei servizi generali

Impegno finanziario	19.233.188,71 €
Consistenza intervento	20.000 mq
Tempi di realizzazione	4° trimestre 2019 - 4° trimestre 2021



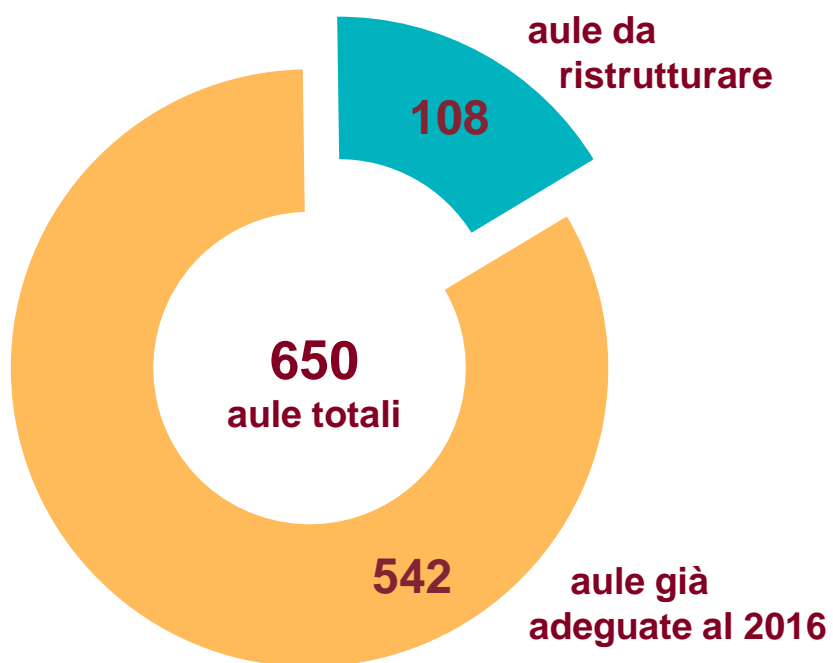
Aule didattiche

- Riqualificazione funzionale e tecnologica delle aule
- Ottimizzazione del numero dei posti banco
- Rinnovo arredi e infrastrutture
- Adeguamento ai più recenti standard didattici, normativi e di comfort



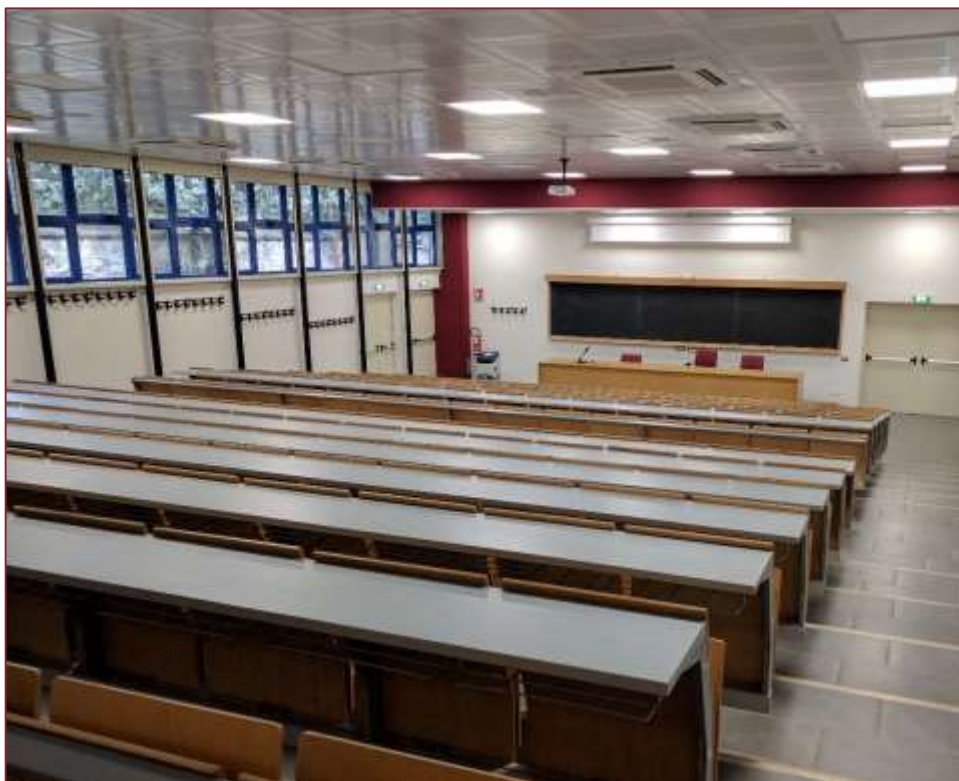
Aule didattiche

Aule da ristrutturare con finanziamento BEI	108
Posti banco delle aule da ristrutturare con finanziamento BEI	14.400



Aule didattiche

Impegno finanziario	52.000.000 €
Consistenza intervento	15.000 mq
Tempi di realizzazione	4° trimestre 2019 - 4° trimestre 2021



Nuova Biblioteca unificata di Lettere

- Realizzare un nuovo edificio che coniughi funzionalità e pregio estetico con lo stile architettonico piacentiniano, come indicato dagli organi di governo dell'ateneo
- Strutturare in maniera organica le numerose biblioteche dell'area umanistica, riunendo in unica sede il ricchissimo patrimonio librario che fa riferimento alla facoltà di Lettere e filosofia
- Ampliare l'offerta dei servizi bibliotecari, di prestito e consultazione agli studenti, ottimizzando le risorse tecniche e di professionalità
- Liberare spazi per la didattica negli edifici in cui sono attualmente collocate le biblioteche



Nuova Biblioteca unificata di Lettere

Il progetto definitivo del nuovo edificio sarà messo a punto in continuità con lo stile architettonico piacentiniano

Posti lettura	774
Posti ricerca	44
Capacità biblioteca	2.560.000 volumi
Scaffali	73.000 metri lineari



Nuova Biblioteca unificata di Lettere

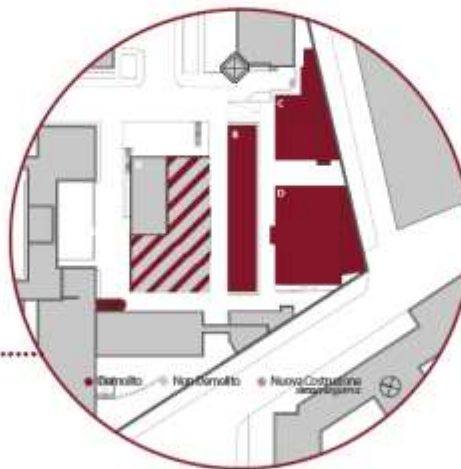
Impegno finanziario	29.259.468,31 €
Consistenza intervento	9.318 mq
Tempi di realizzazione	3° trimestre 2019 - 3° trimestre 2021

Ante Operam



L'area oggetto dell'intervento si trova all'interno della Città Universitaria, all'estremità sud a ridosso del muro perimetrale, tra Via dei Mamucini e Via degli Irpini, ed è delimitata dagli edifici di Chimica, Chimica e Tecnologia del Farmaco e Ortopedia. Attualmente l'area è occupata da alcuni edifici che saranno demoliti.

Demolizioni



Dei quattro edifici presenti, uno sarà in parte conservato e in parte demolito e ricostruito con la stessa sagoma e inglobato nel nuovo edificio della Biblioteca. L'edificio stretto e lungo (B) ospita gli uffici della Facoltà di Matematica. Le due costruzioni (C e D) sono attualmente sede delle aule della Facoltà di Farmacia.

Post Operam



L'edificio si sviluppa su quattro livelli fuori terra e due livelli interrati e in parte sormonta l'edificio esistente. L'ingresso alla biblioteca avviene sul fronte nord-est, da una piazza che si apre verso gli edifici circostanti di Chimica e Chimica e Tecnologia del Farmaco.

Nuova Biblioteca unificata di Lettere

Tabella riassuntiva delle Funzioni

FUNZIONE	P INT 2	P INT 1	PT	P1	P2	P3	TOTALE
SALA LETTURA	-	-	-	700 mq	900 mq	980 mq	2580 mq
SALA LETTURA ALL'APERTO	-	-	-	-	746 mq	270 mq	1016 mq
SALA LETTURA LIBERA	-	-	214 mq	-	-	-	214 mq
SALA RICERCHE	-	-	-	120 mq	42 mq	54 mq	216 mq
SALA CONFERENZE	-	-	123 mq	-	-	-	123 mq
SALA STUDIO	-	-	300 mq	-	-	-	300 mq
DEPOSITO	2000 mq	1700 mq	-	-	-	-	3700 mq
BOOKSHOP	-	-	42 mq	-	-	-	42 mq
ACCESSO BIBLIOTECA	-	-	162 mq	-	-	-	162 mq
PRESTITI	-	-	-	45 mq	-	-	45 mq
PRESTITI LIBRI RARI	-	165 mq	-	-	-	-	165 mq
AMMINISTRAZIONE	-	-	-	283 mq	-	-	283 mq
LOCALE TECNICO	160 mq	148 mq	-	-	-	-	308 mq
CAFFETTERIA	-	-	164 mq	-	-	-	164 mq

Biblioteca di Giurisprudenza

- Realizzare biblioteca e sala lettura per le esigenze della Facoltà
- Garantire una struttura aperta h24
- Riqualificare gli spazi al piano terra e piano interrato dell'edificio



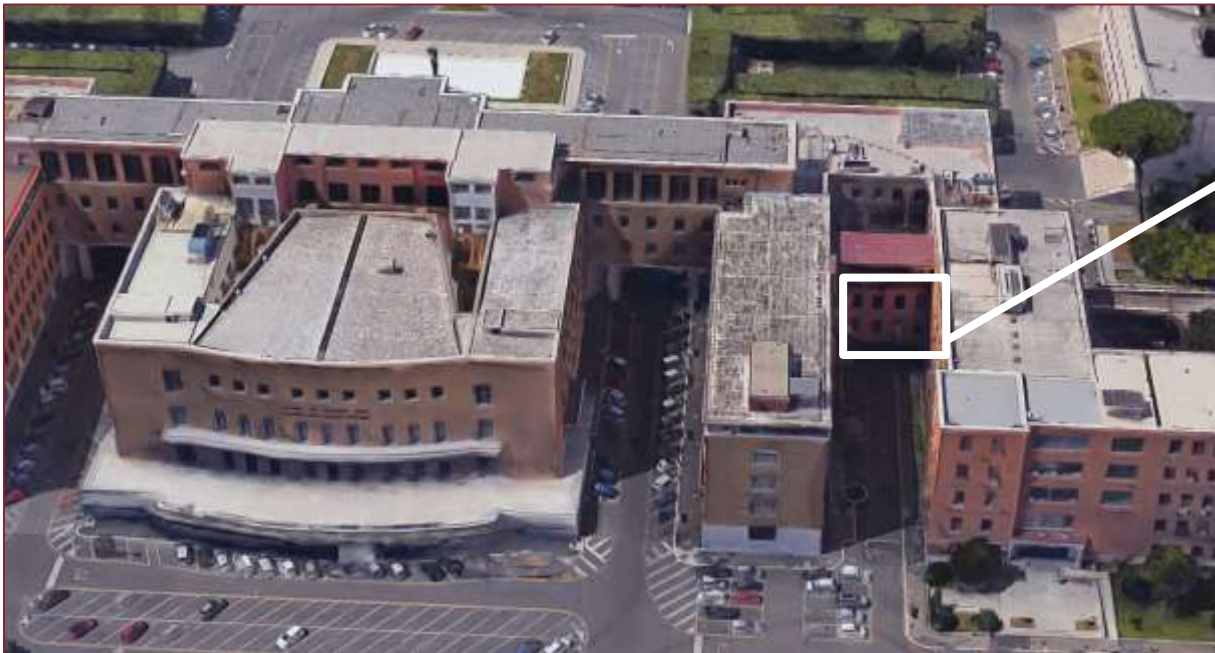
Biblioteca di Giurisprudenza

Posti lettura	120
Capacità biblioteca	1.000.000 volumi



Biblioteca di Giurisprudenza

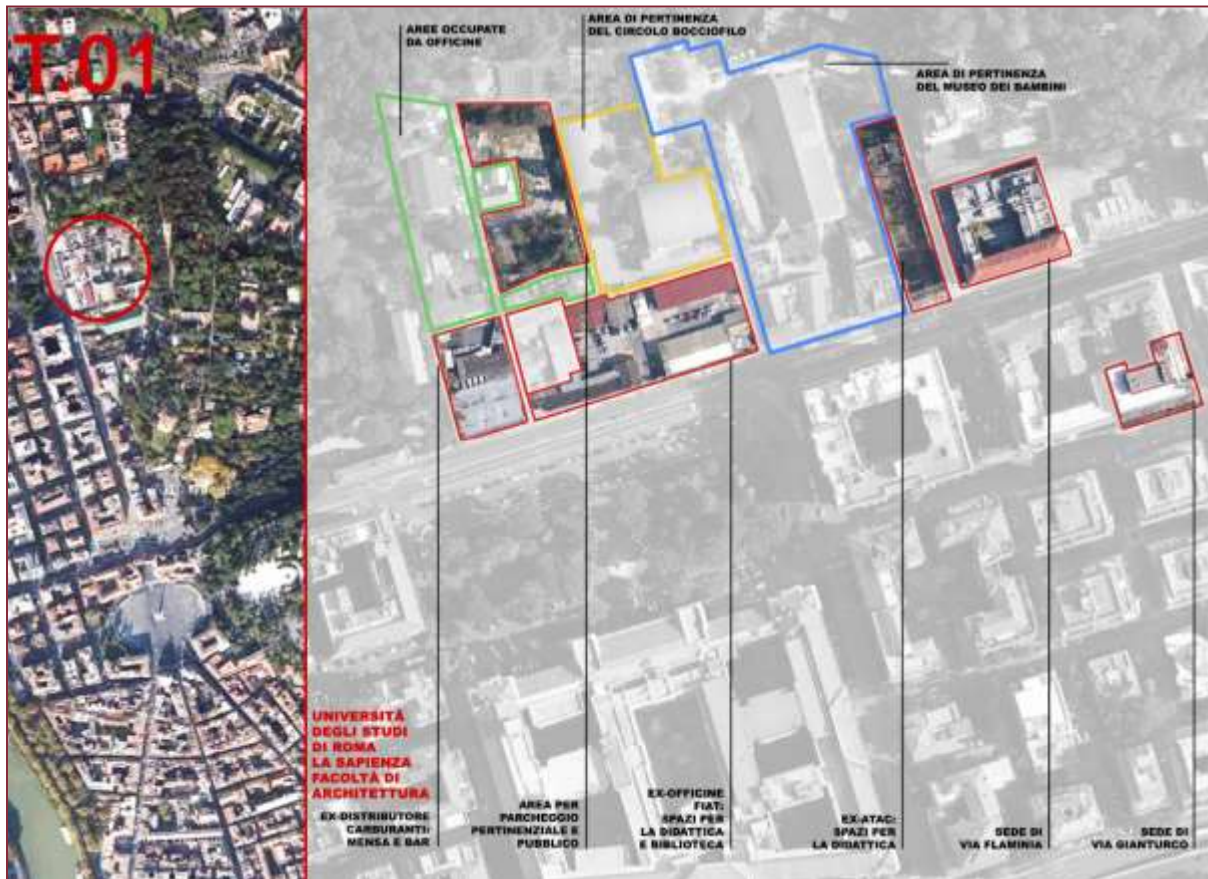
Impegno finanziario	2.677.118,80 €
Consistenza intervento	1.100 mq
Tempi di realizzazione	2° trimestre 2019 - 3° trimestre 2020



**AREA
INTERVENTO
NUOVA
BIBLIOTECA
GIURISPRUDENZA**

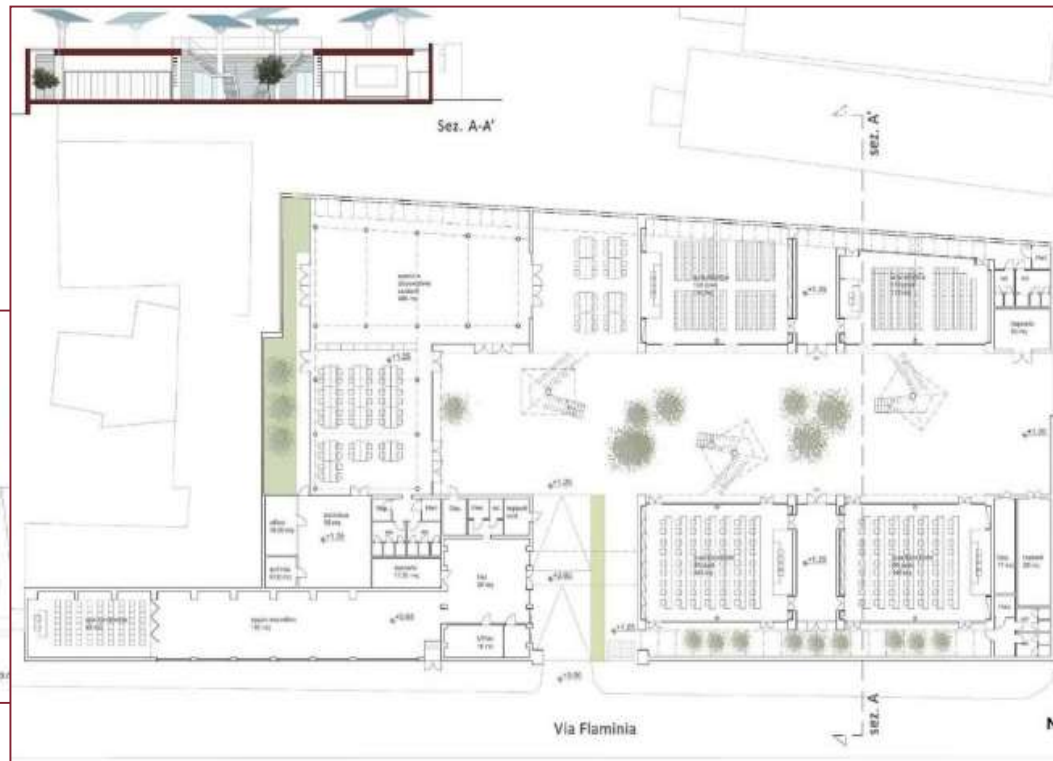
Facoltà di Architettura - Borghetto Flaminio

- Realizzare un 'piccolo campus' con funzioni didattiche e culturali, aperte ai cittadini
- Integrare aule, spazi per lo studio libero, mensa e bar
- Allestire spazi per workshop, mostre e manifestazioni culturali e di intrattenimento



Facoltà di Architettura - Borghetto Flaminio

Aula didattica	posti n. 277
Aula laboratorio	posti n. 358
Area Parcheggio	2.142 mq
Mensa	1



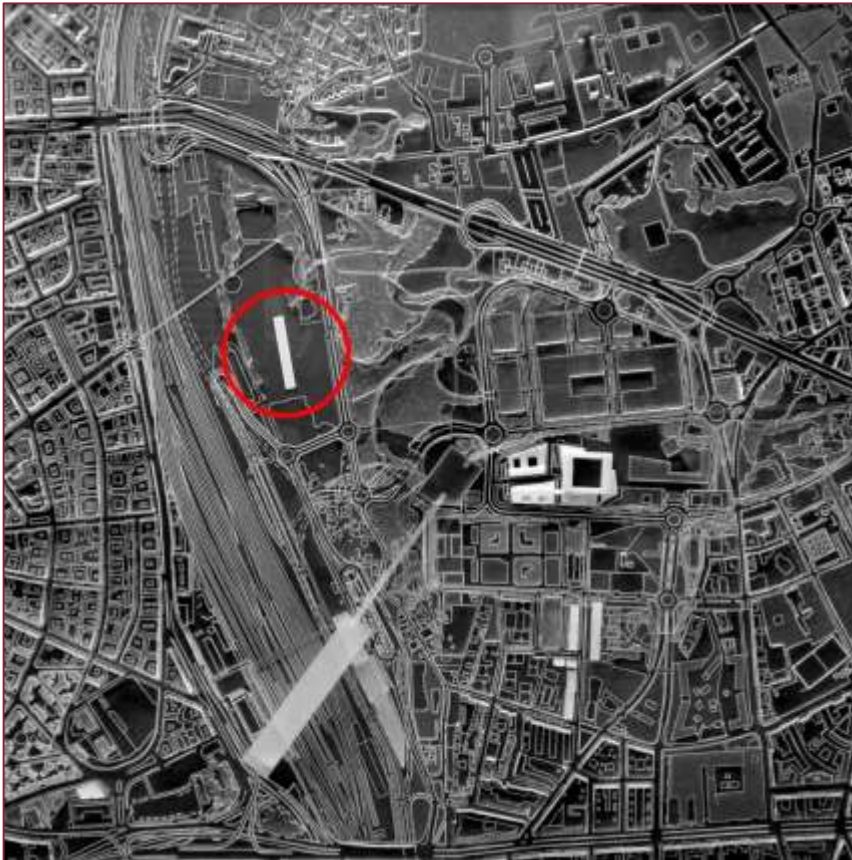
Facoltà di Architettura - Borghetto Flaminio

Impegno finanziario	7.847.207,58 €
Consistenza intervento	2.666 mq
Tempi di realizzazione	2° trimestre 2019 - 2° trimestre 2021



Comparto C10 - Facoltà di Ingegneria

- Recupero del fabbricato e dell'area pertinenziale per i dipartimenti della facoltà di Ingegneria civile e industriale dedicati all'innovazione tecnologica
- Realizzare laboratori per prove su modelli anche di rilevanti dimensioni
- Creare un'area destinata a divulgazione e ricerca, con sala conferenza e servizi



Comparto C10 - Facoltà di Ingegneria

Laboratori integrati per ingegneria dei materiali e sperimentazioni su modelli di grandi dimensioni	2.500 mq
Sala conferenza, spazi per attività divulgative, servizi correlati	
Parcheggio trasporti eccezionali	1.685 mq
Area a verde	2.372 mq



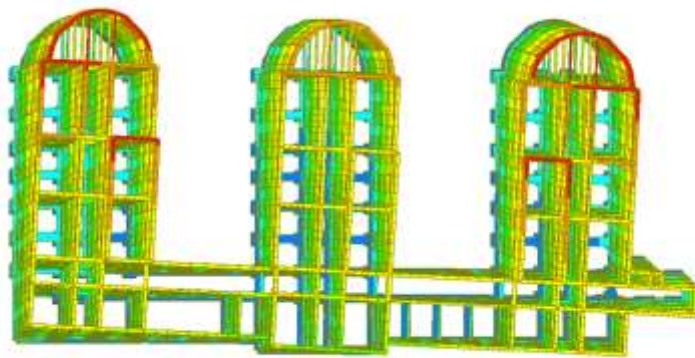
Comparto C10 - Facoltà di Ingegneria

Impegno finanziario	14.463.877,84 €
Consistenza intervento	6.557 mq
Tempi di realizzazione	4° trimestre 2019 - 3° trimestre 2021

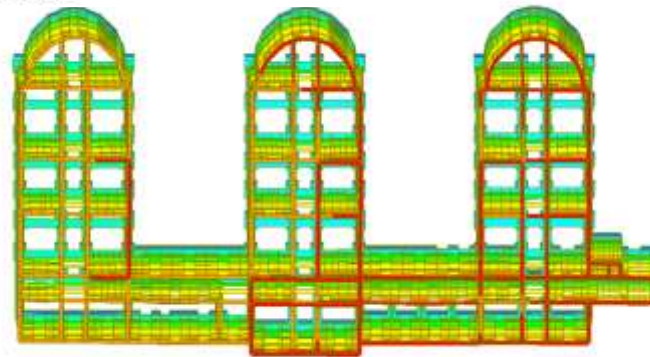


Verifiche sismiche

- Verificare la vulnerabilità sismica degli edifici Sapienza
- Rispondere agli obblighi normativi ai sensi dell'art. 2, co. 3, O.P.C.M. 3274/2003
- Estendere il monitoraggio ai fabbricati interni ed esterni alla città metropolitana



Modo 1 - $T = 0.721$ sec.



Modo 2 - $T = 0.647$ sec.

Verifiche sismiche

Edifici	Numero	Volume (mc)
Edifici interni alla città universitaria	46	1.270.442,78
Edifici esterni alla città universitaria – ambito comunale	81	953.503,47
Edifici esterni alla città universitaria - Latina	4	55.888,07
CONSISTENZA DELL'INTERVENTO TOTALE		2.279.834,32

Impegno finanziario (oneri a carico compresi)	5.316.390,00 €
Tempi di realizzazione	1° trimestre 2018 - 3° trimestre 2020

Efficienza energetica

Impegno finanziario	4.585.731,04 €
Tempi di realizzazione	1° trimestre 2019 - 2° trimestre 2020



- realizzazione di impianti fotovoltaici sfruttando le superfici di copertura degli edifici universitari
- ottimizzazione della gestione energetica della città universitaria
- gestione dei consumi attraverso la domotica di controllo

Impianti fotovoltaici

Impianti	23
Superficie degli impianti	34.000 mq
Potenza complessiva	950 KW
Autoproduzione energetica	1.200 MWh/anno
Risparmi annuali stimati – valore economico	240.000 €
Emissione di CO ₂ evitate - sostenibilità	1 mln Kg/anno



Domotica di controllo

Sapienza persegue l'Efficienza Energetica Attiva, dotandosi di un sistema BEMS (Building Energy Managements System). Il BEMS permette

- massimizzazione dell'efficienza dei sistema Edificio-Impianto
- regolazione dinamica in modo attivo seguendo i principali parametri che influenzano i consumi energetici propri di ciascun edificio: affollamento, temperatura esterna, luminosità naturale.
- gestione dell'illuminazione e dei carichi elettrici notturni
- controllo sinergico di tutti i sottosistemi energivori, cioè: riscaldamento, raffrescamento, ventilazione meccanica, produzione di acqua calda sanitaria, illuminazione naturale, schermature solari, con rilevamento istantaneo dei consumi



Struttura del sistema di monitoraggio

