



SAPIENZA
UNIVERSITÀ DI ROMA

Consiglio di
Amministrazione

Seduta del

22 DIC. 2015

Nell'anno **duemilaquindici**, addì **22 dicembre** alle ore **9.05**, presso il **Salone di rappresentanza**, si è riunito il Consiglio di Amministrazione, convocato con nota rettorale prot. n. 0083395 del 17.12.2015 e integrato con nota prot. n. 0084092 del 21.12.2015 e per l'esame e la discussione degli argomenti iscritti al seguente ordine del giorno:

..... **O M I S S I S**

Sono presenti: il **rettore**, prof. Eugenio Gaudio; il **prorettore**, prof. Renato Masiani; i consiglieri: prof.ssa Antonella Polimeni, prof. Maurizio Barbieri, prof. Bartolomeo Azzaro (entra alle ore 11.16), dott. Francesco Colotta, prof. Michel Gras, sig. Domenico Di Simone, dott.ssa Angelina Chiaranza (entra alle ore 9.15), sig. Angelo Marzano, sig. Antonio Lodise (entra alle ore 9.10) e il **direttore generale** Carlo Musto D'Amore, che assume le funzioni di segretario.

Assiste per il Collegio dei Revisori dei Conti: dott. Massimiliano Atelli (entra alle ore 9.45).

Il **presidente**, constatata l'esistenza del numero legale, dichiara l'adunanza validamente costituita e apre la seduta.

..... **O M I S S I S**

DELIBERA

397/15

AFF. PATR.

U.6



SAPIENZA
UNIVERSITÀ DI ROMA

**Edificio Giurisprudenza (CU002): spazi per Centro counselling
psicologico e per Sportello relazioni con gli studenti disabili**

Consiglio di
Amministrazione

Seduta del

22 Dicembre 2015

Affari Amministrativi e Servizi Economici

Il Direttore
Dott. Andrea Bonomolo

Il Direttore

Il Direttore

Il Direttore

Il Direttore

Il Direttore

Il Direttore

Il Direttore

Il Direttore

Il Direttore

Il Direttore

Il Direttore

Il Direttore

Il Direttore

Il Direttore

Il Direttore

Il Direttore

Il Direttore

Il Direttore

Il Direttore

Il Direttore

Il Direttore

Il Direttore

Il Direttore

Il Direttore

Il Direttore

Il Direttore

Il Direttore

Il Direttore

Il Presidente comunica che, su iniziativa dei rappresentanti degli studenti è stato proposto di dare una nuova e più efficiente sede al Centro di Counselling psicologico, ad oggi collocato in spazi non appartenenti all'Università.

Detto Centro ha la finalità di offrire agli studenti uno strumento di assistenza e sostegno durante il percorso universitario, sotto la direzione scientifica del Dipartimento di psicologia dinamica. La ricollocazione in spazi adeguati consentirebbe di sviluppare un progetto più ampio che possa dare risalto alle distinte attività di accoglienza degli utenti, consulenza vera e propria e monitoraggio dei risultati ottenuti in termini di benessere per la comunità studentesca.

Considerato che gli spazi corrispondenti al piano terra dell'edificio di Giurisprudenza, attualmente occupati dal Centro InfoSapienza, si renderanno a breve disponibili a seguito del trasferimento della struttura nei locali della nuova sede di via dei Piceni, si è ipotizzato di riallocare il Centro in detti spazi, previo riadattamento degli stessi.

In particolare, in base alle necessità manifestate, sono stati individuati i locali posti al piano terra dell'edificio di Giurisprudenza, CU002 per un totale di mq 94,50 più una sala riunioni di mq 29,20 da condividere con il Settore per le relazioni con gli studenti disabili, così come meglio individuati nell'allegata planimetria, parte integrante.

Parallelamente, nel corso del Senato Accademico del 20 gennaio 2015 sono state rappresentate esigenze connesse ad un maggiore fruibilità di adeguati spazi per lo Sportello per le relazioni con gli studenti disabili.

In particolare sono emerse necessità relative ad un maggiore spazio di mobilità per i disabili che si spostano con carrozzina a motore, ambienti silenziosi per l'accoglienza degli studenti con disabilità uditiva e/o visiva con conseguente maggiore privacy per gli stessi ed uno spazio dedicato allo studio/confronto/sala riunioni.

Si è ipotizzato di collocare il suddetto Sportello nei medesimi spazi dell'edificio di Giurisprudenza, per un totale di mq 146,00 così come meglio individuati nell'allegata planimetria, parte integrante, e previa apposita ristrutturazione; all'esito, come sopra anticipato, la stanza corrispondente alla sala riunioni (circa mq. 29) sarà utilizzata in condivisione con l'adiacente Centro Counselling psicologico.

La Commissione Edilizia, nella seduta del 14.12.2015, ha recepito la richiesta condividendo all'unanimità la proposta suddetta, nell'ottica di una completa riqualificazione di tutta l'area. In tale sede, è stata rappresentata la richiesta aggiuntiva formulata dalla Commissione Studenti disabili di mantenere in uso anche gli spazi attuali adiacenti ai locali del CIAO. La Commissione Edilizia, su tale richiesta accessoria, ritiene utile che il Direttore Generale valuti le possibili diseconomie sia in termini di utilizzo di spazio che di risorse umane.



SAPIENZA
UNIVERSITÀ DI ROMA

Il Presidente invita il Consiglio a deliberare.

Consiglio di
Amministrazione

Seduta del

22 DIC, 2015

Allegato parte integrante:
planimetria piano terra edificio Giurisprudenza

Ufficio Patrimonio Immobiliare
Il Capo Ufficio
Dott.ssa Rosa Maria Romano

Rosa Maria Romano

Area Patrimonio e Servizi Economici
Il Direttore
Dott. Andrea Bonomolo

cur

Settore Qualità e P
Il Capo Settore
Dott. Silvia

Silvia



22 DIC. 2015

..... O M I S S I S

DELIBERAZIONE N. 397/15

IL CONSIGLIO DI AMMINISTRAZIONE

- Letta la relazione istruttoria;
- Udita la relazione del Presidente;
- Considerata l'esigenza di dare una collocazione al Centro Counselling psicologico e allo Sportello relazioni con studenti disabili;
- Considerata la proposta formulata dai competenti uffici;
- Tenuto conto del parere espresso dalla Commissione Edilizia, nella seduta del 14 dicembre 2015;
- Preso atto della richiesta aggiuntiva formulata dalla Commissione Studenti disabili di mantenere in uso anche gli spazi attuali adiacenti ai locali del CIAO;
- Considerato che in merito alla succitata richiesta, la Commissione edilizia ha ritenuto utile una valutazione del Direttore Generale sulle possibili diseconomie, sia in termini di utilizzo spazi sia in termini di risorse umane;
- Tenuto conto dell'esito della valutazione effettuata dal Direttore Generale di concerto con la Delegata del Rettore per le iniziative in favore degli studenti diversamente abili, prof.ssa Anna Paola Mitterhofer;
- Presenti n. 11, votanti n. 9: con voto unanime espresso nelle forme di legge dal prorettore e dai consiglieri: Polimeni, Barbieri, Colotta, Gras, Di Simone, Chiaranza, Marzano e Lodise

DELIBERA

- di destinare gli spazi presso il piano terra dell'edificio di Giurisprudenza, meglio individuati nella planimetria parte integrante, al Centro Counselling psicologico ed allo Sportello relazioni con gli studenti disabili, nell'ottica di una completa riqualificazione di tutta l'area;
- che alla Commissione Studenti disabili sia assegnata una postazione all'interno dei locali del CIAO.

Letto e approvato seduta stante per la sola parte dispositiva.

IL SEGRETARIO

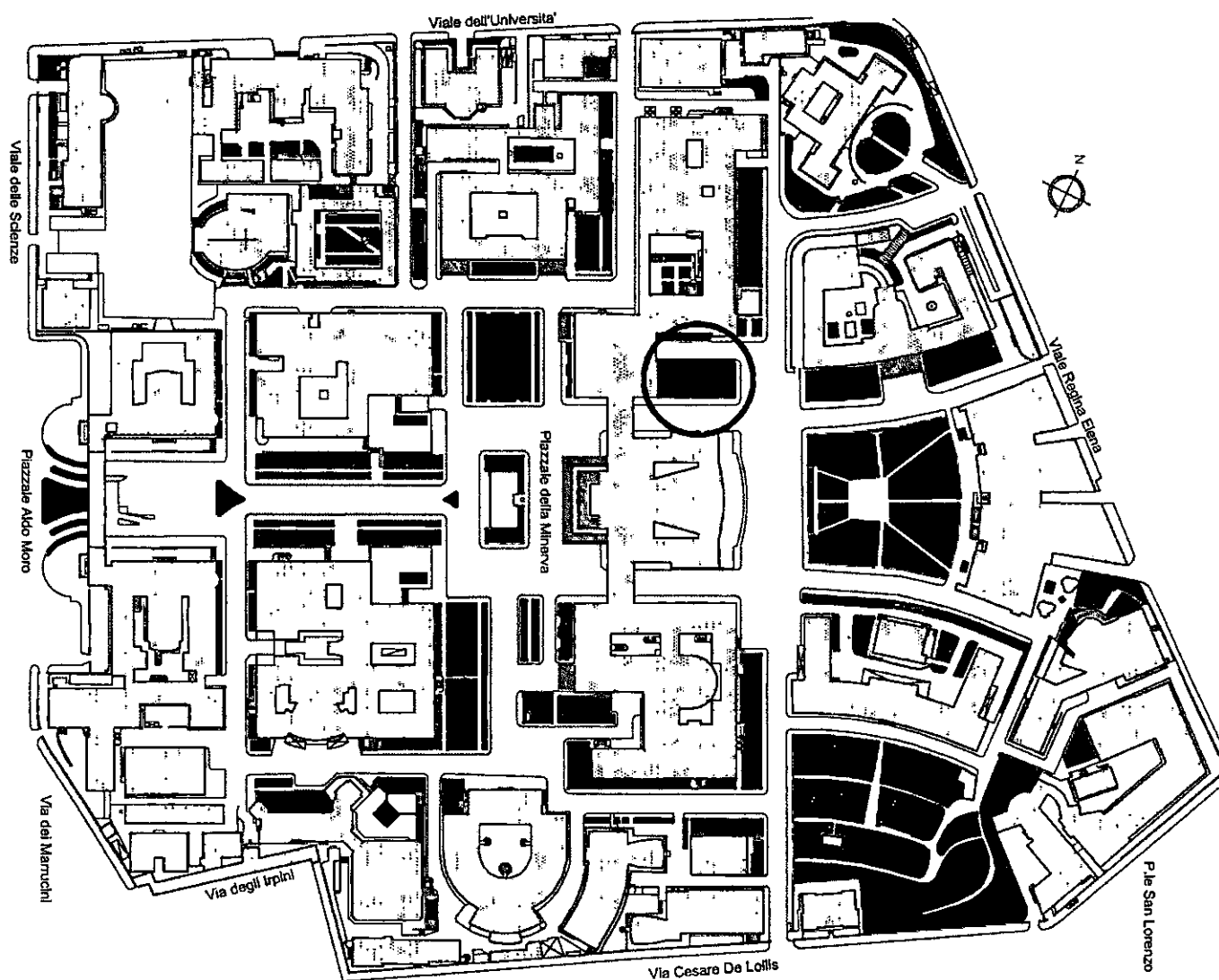
Carlo Musto D'Amore

IL PRESIDENTE

Eugenio Gaudio

+++++

6.6



ELABORATO:
INQUADRAMENTO

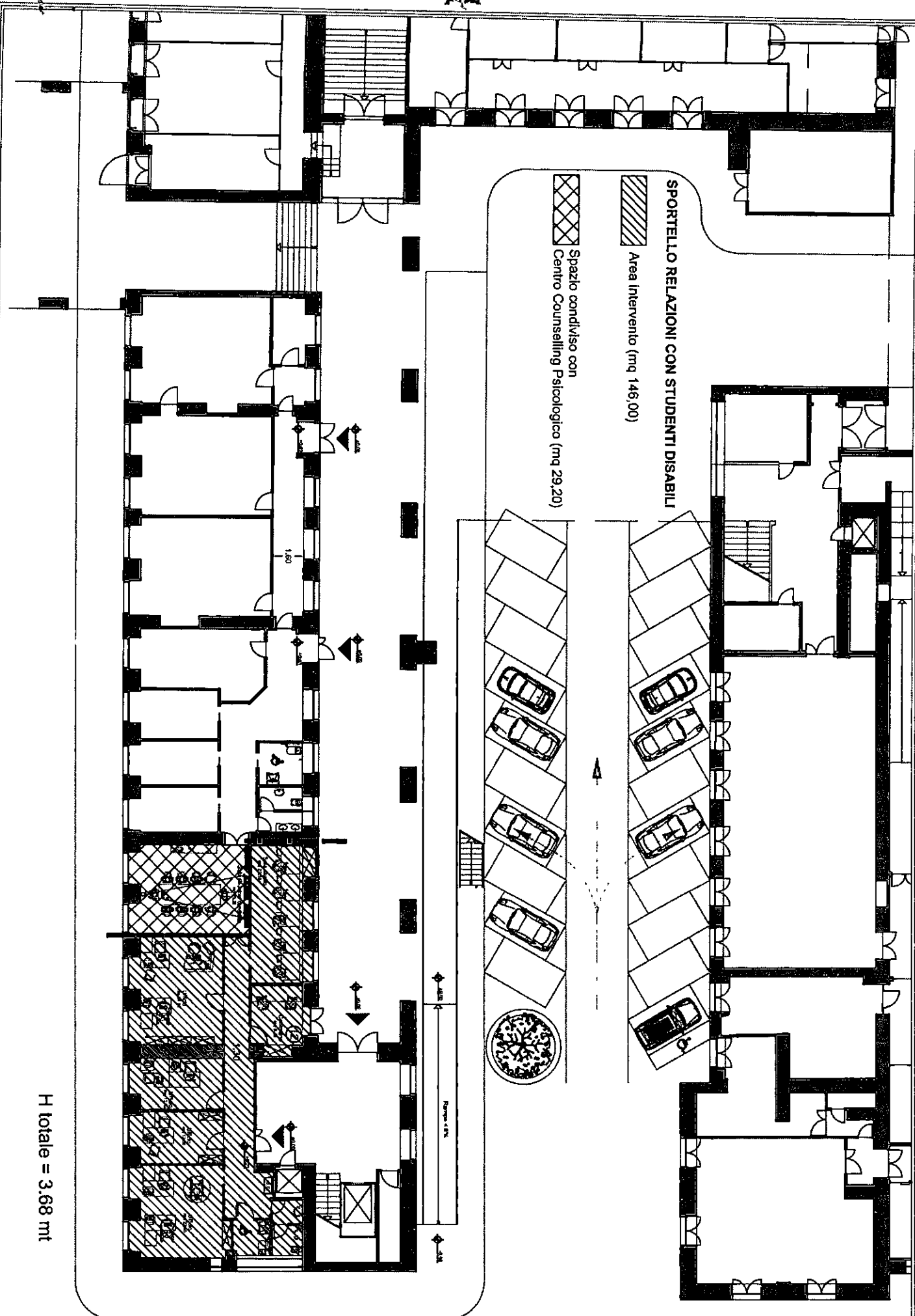
TAVOLA:
1

DIRETTORE AREA GESTIONE EDILIZIA:
arch. Paola Di Bisceglie

CAPO UFFICIO
arch. Claudio De Angelis

SETTORE PROGRAMMAZIONE
E PROGETTAZIONE:

Città Universitaria (CU002): spazi per Centro Counseling Psicologico e per Sportello relazioni con gli studenti disabili



ELABORATO:
POST OPERAM
Planta Piano Terra - Arredi

TAVOLA:
3

DIRETTORE A.G.E.:
arch. Paola Di Bisceglie

CAPO UFFICIO REALIZZAZIONI OPERE::
arch. Claudio De Angellis

SETTORE PROGRAMMAZIONE
E PROGETTAZIONE:
arch. Simionetta Grossi

SAPIENZA
UNIVERSITÀ DI ROMA

— OMISSIS —