

Università degli Studi

"La Sapienza"

Consiglio di
Amministrazione

Seduta del

Nell'anno **duemilaotto**, addì **8 aprile** alle ore **15.40** si è riunito, nel Salone del Senato Accademico, il Consiglio di Amministrazione per l'esame e la discussione degli argomenti iscritti al seguente ordine del giorno:

.....**O M I S S I S**.....

Sono presenti: il **rettore**, prof. Renato Guarini; il **prorettore**, prof. Luigi Frati (entra alle ore 16.00); i consiglieri: prof. Fabrizio Vestroni, prof. Adriano Redler, prof. Aldo Laganà, prof. Maurizio Saponara (entra alle ore 16.00), prof. Antonio Mussino, prof.ssa Rosa Concetta Farinato, prof. Marco Biffoni, prof. Raffaele Gentile, prof. Antonio Sili Scavalli, sig. Beniamino Altezza, dott. Roberto Ligia, sig. Ivano Simeoni, dott. Christian Bonafede, sig.ra Valentina Colozza (entra alle ore 16.10), sig.ra Lorenza Falcone, sig. Gianluca Senatore, dott. Martino Trapani, dott. Gianluca Viscido; il **direttore amministrativo**, Carlo Musto D'Amore, che assume le funzioni di segretario.

Il **presidente**, constatata l'esistenza del numero legale, dichiara l'adunanza validamente costituita e apre la seduta.

.....**O M I S S I S**.....

D. 4/1/08

Edizione

4/3

Università degli Studi
"La Sapienza"

Consiglio di
Amministrazione

Seduta del

PALAZZO BALEANI UTILIZZAZIONE SPAZI

Il Presidente ricorda che l'argomento relativo alla sede di Palazzo Baleani, è stato oggetto di trattazione consiliare nella seduta del 7.3.2006, nella quale il Consesso, nel destinare l'immobile a sede di rappresentanza, dedicata ai rapporti internazionali dell'Università, ha dato, tra l'altro, mandato all'amministrazione, di dare corso a tutte le azioni conseguenti all'accertamento di eventuali situazioni irregolari.

Lo stato di utilizzazione dell'edificio e la conseguente attività di verifica da parte della Commissione Edilizia, sono state portate all'attenzione del CdA, nelle sedute del 20.6.2006, 14.11.2006, 17.7.2007 e 19.2.2008, in occasione delle quali è stata deliberata la redistribuzione degli spazi in funzione di un ottimale uso dell'edificio.

In linea con tali direttive, la Commissione Edilizia, nella recente seduta dell'1.4.2008, a seguito dell'ulteriore sopralluogo effettuato presso la sede in data 20.3.2008, ha espresso la necessità di una ulteriore razionalizzazione degli spazi.

In particolare è stato rilevato e proposto che :

al I piano i due locali (mq. 42,11), in uso al Corso in Sicurezza dei Cantieri della Facoltà di Ingegneria, siano liberati. L'attività di segreteria ivi svolta potrà essere trasferita nella stanza sita al piano terra (mq. 28,00) ora a disposizione del C.I.S.B. ed usata discontinuamente;

al I piano il locale (mq. 17,50), destinato ad archivio della Scuola Tecnica Urbanistica e Aree Metropolitane debba essere liberato, stante l'improprio uso di spazio e di sede;

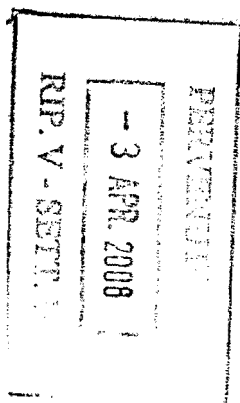
al piano terra gli spazi (estendentisi in mq. 114,57) - ex Scuola S. Sicurezza Nucleare e Radio- attualmente impiegati dal Dipartimento Ingegneria Nucleare e Conversione di Energia (D.I.N.C.E.), per attività informatiche e di laboratorio possano essere assegnati al Dipartimento medesimo, unitamente ai locali liberati al I piano, a condizione che il D.I.N.C.E., si accorpi ad altro Dipartimento e purchè sia garantita la funzionalità e l'operatività delle attività dei laboratori stessi.

In occasione del sopralluogo, essendo state acquisite informazioni in ordine all'occasionalità dell'uso dei locali ubicati al I piano (mq. 284,88), da parte del Centro Interdipartimentale Ricerca Sistemi Biomedici (C.I.S.B.) e preso atto dello stato dei luoghi, è stato proposto un ridimensionamento degli spazi in uso al C.I.S.B. a favore di altre strutture, riconoscendo al Centro medesimo esclusivamente l'uso di mq. 102,90 (al I piano e soppalco del I), con contestuale restituzione degli spazi eccedenti.

In particolare, nell'ambito degli spazi oggetto di restituzione, la Commissione Edilizia ha proposto di assegnare all'Istituto Italiano di Scienze Umane (S.U.M.), un locale (mq. 17,85) attiguo alla sala convegni, per le attività dallo stesso svolte presso la sede in argomento, secondo quanto trattato dal C.d.A., nella seduta del 19.2.2008, riservandosi la destinazione degli ulteriori spazi ad altra struttura.

Inoltre, stante la necessità di dismettere l'immobile di Via Monte d'Oro/Via dell'Arancio, 66 a causa dell'onerosità del canone di locazione e previo accertamento della disponibilità da parte del Preside della Facoltà di Ingegneria e del Direttore del Dipartimento di Fisica Tecnica a rilasciare la porzione di detto immobile in uso al Dipartimento medesimo, la Commissione Edilizia propone di trasferire le attività del Dipartimento di Fisica Tecnica attualmente svolte presso i locali di Via Monte d'Oro, previa

Prova Manno



Edilizia
413

de

Università degli Studi
"La Sapienza"

Consiglio di
Amministrazione

Seduta del

disattivazione del D.I.N.C.E. in funzione di un accorpamento con il Dipartimento di Fisica Tecnica.

In tal senso propone di assegnare i al Dipartimento di Fisica Tecnica gli spazi siti al piano I (mq.63,67) e soppalco del I (mq 41,90).

Il Presidente invita il Consiglio a deliberare

Allegati parte integrante:

- Planimetrie distribuzione di spazi

Allegati in visione:

- delibere del C.d.a. 7.3.2006, 20.6.2006 , 14.11.2006 , 17.7.2007 e 19.2.2008

Rosa Albano

uw

R

Università degli Studi

"La Sapienza"

Consiglio di
Amministrazione

Seduta del

..... O M I S S I S

DELIBERAZIONE N. 49/08**IL CONSIGLIO**

- **Udita la relazione del Presidente;**
- **Viste le delibere del CdA in data 7.3.2006, 20.6.2006, 14.11.2006, 17.7.2007 e 19.2.2008;**
- **Valutate le proposte formulate dalla Commissione edilizia, nella seduta del 01.04.2008, in ordine alla razionalizzazione degli spazi presso l'edificio di Palazzo Baleani;**
- **Considerato quanto emerso nel corso del dibattito;**
- **Presenti e votanti n. 16, maggioranza n. 9: a maggioranza con i n. 14 voti favorevoli espressi nelle forme di legge dal rettore, dal prorettore, dal direttore amministrativo e dai consiglieri: Altezza, Biffoni, Gentile, Laganà, Ligia, Redler, Saponara, Simeoni, Vestroni, Bonafede, Senatore e con le n. 2 astensioni dei consiglieri Farinato e Mussino**

DELIBERA

- **di assegnare al D.I.N.C.E., a condizione che si accorpi ad altro Dipartimento:**
 - **al I piano: n. 2 stanze (mq 42,11), attualmente in uso al Corso in Sicurezza dei Cantieri della Facoltà di Ingegneria ed il locale Archivio, attualmente in uso alla Scuola Tecnica Urbanistica ed Aree metropolitane (mq 17,50), previa giustificazione di utilizzo;**
 - **al piano terra: i locali (mq 114,57) attualmente in uso alla Scuola Speciale Sicurezza Nucleare e Radio, purché garantisca la funzionalità e l'operatività delle attività informatiche e di laboratorio;**
- **di assegnare al CORSO IN SICUREZZA DEI CANTIERI della Facoltà di Ingegneria, previa liberazione dei locali attualmente utilizzati (I piano n. 2 stanze mq 42,11):**
 - **al piano terra: n. 1 locale (mq. 28,00) attualmente in uso al C.I.S.B.;**
- **di assegnare al C.I.S.B. , a modifica degli spazi oggi in uso:**
 - **al I piano: n. 2 stanze (mq 39,23 e mq 24,05) contigue, già in uso, e n. 2 stanze soppalcate (mq 15,85 e mq 23,77) con restituzione dei restanti spazi attualmente in uso al I piano, piano soppalco e piano terra;**
- **di assegnare all'ISTITUTO DI SCIENZE UMANE (S.U.M.):**
 - **al I piano: n. 1 locale (mq 17,85) attiguo alla sala Convegni attualmente in uso al C.I.S.B.;**
- **di assegnare al DIPARTIMENTO DI FISICA TECNICA, previo rilascio dei locali in uso a Via Monte d'Oro:**

Università degli Studi

"La Sapienza"

Consiglio di
Amministrazione

Seduta del

- al I piano: n. 4 locali attualmente in uso al C.I.S.B. (mq 63,67) e n. 3 locali soppalcati (mq 41,90) attualmente in uso al C.I.S.B.

Letto, approvato seduta stante per la sola parte dispositiva.

IL SEGRETARIO
Carlo Musto D'Amore



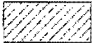

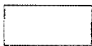



IL PRESIDENTE
Renato Guarini

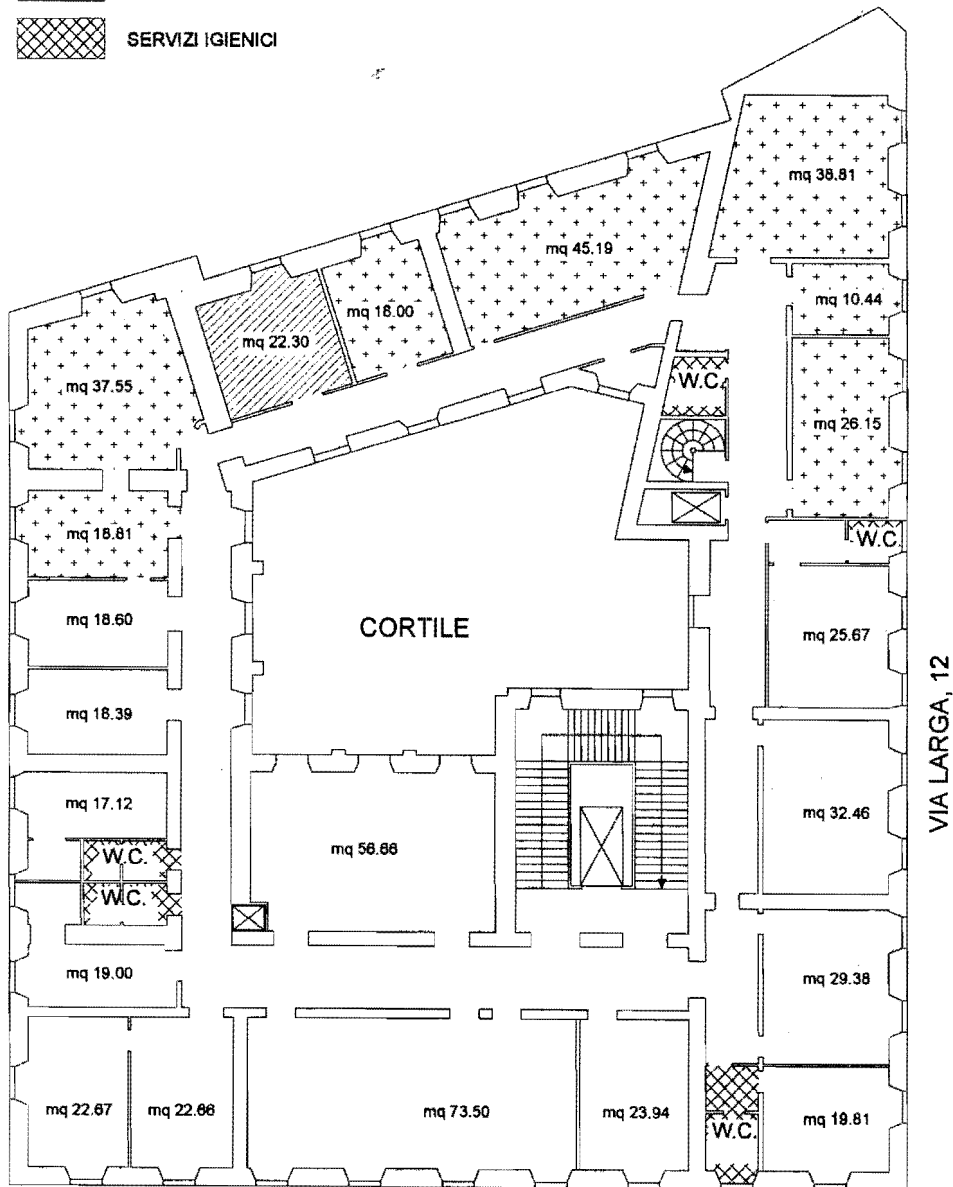


..... OMISSIS

"PALAZZO BALEANI" RILIEVO FUNZIONI

LEGENDA

-  C.U.I.A. mq 22.30
-  RIPARTIZIONE IX mq 194.95
-  SCUOLA SPECIALIZZAZIONE MEDICINA DEL LAVORO 162.19 mq
-  UNIMED 87,51 mq
-  AULAGEST 73.50 mq
-  SERVIZI IGIENICI



CORSO VITTORIO EMANUELE II, 224

PIANO SECONDO

PIANO SECONDO

SCALA 1 : 200




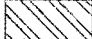



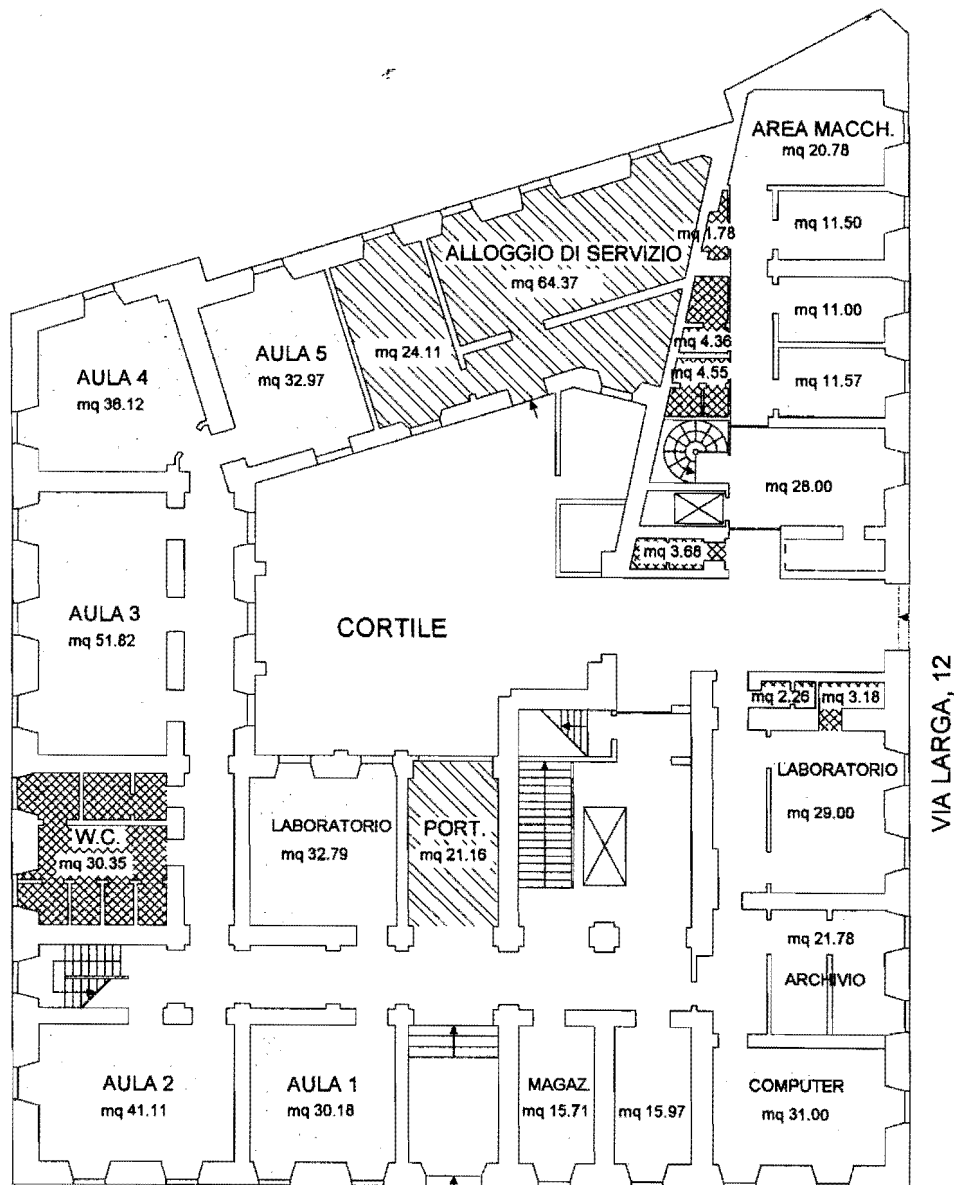
SAPIENZA
UNIVERSITÀ DI ROMA

Università di Roma "Sapienza" UFFICIO TECNICO Sedi Esterne in Ambito Comunale
INTERVENTO: Palazzo Baleani, Corso Vittorio Emanuele II, 224 - Roma
Roma 20.03.08

"PALAZZO BALEANI" PROPOSTA DI MODIFICA

LEGENDA

-  FACOLTA' DI INGEGNERIA 223.88 mq (192.20 MQ SONO DI PERTINENZA DELLE AULE)
-  CORSO IN SICUREZZA DEI CANTIERI 28.00 mq
-  DINCE: DIPARTIMENTO DI INGEGNERIA NUCLEARE E CONVERSIONE DI ENERGIA 169.42 mq
-  PORTINERIA - ALLOGGIO DI SERVIZIO 109.64 mq
-  SERVIZI IGIENICI



CORSO VITTORIO EMANUELE II, 224

PIANO TERRA

SCALA 1 : 200


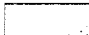
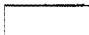
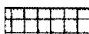
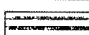

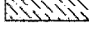


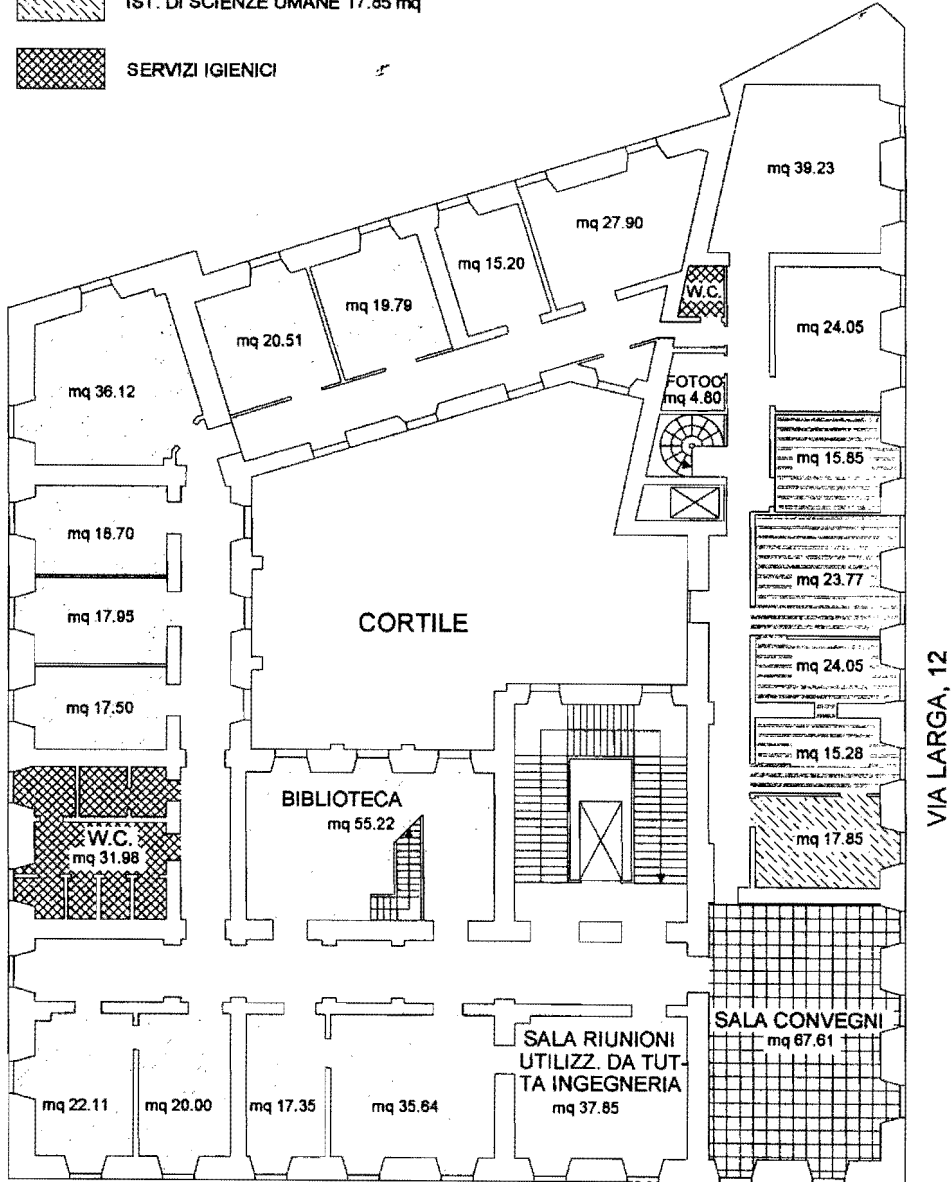
SAPIENZA
UNIVERSITÀ DI ROMA

Università di Roma "Sapienza" UFFICIO TECNICO Sedi Esterne in Ambito Comunale
INTERVENTO: Palazzo Baleani, Corso Vittorio Emanuele II, 224 - Roma
Roma 20.03.08

"PALAZZO BALEANI" PROPOSTA DI MODIFICA

LEGENDA

-  FACOLTA' DI INGEGNERIA 37.85 mq
-  DINCE: DIPARTIMENTO IMPIANTI NUCLEARI CONVERSIONE DI ENERGIA 323.99 mq
-  CISB: CENTRO INTERDIPARTIMENTALE DI RICERCA NEI SISTEMI BIOMEDICI 63.28 mq
-  SALA CONVEGNI PER TUTTE LE STRUTTURE INCLUSO IL CENTRO PREVENZIONE TUMORI 67.61 mq
-  DIP. DI FISICA TECNICA 78.95 mq
-  IST. DI SCIENZE UMANE 17.85 mq
-  SERVIZI IGIENICI



PIANO PRIMO

SCALA 1 : 200



SAPIENZA
UNIVERSITÀ DI ROMA

Università di Roma "Sapienza" UFFICIO TECNICO Sedi Esterne in Ambito Comunale
INTERVENTO: Palazzo Baleani, Corso Vittorio Emanuele II, 224 - Roma
Roma 20.03.08

"PALAZZO BALEANI" PROPOSTA DI MODIFICA

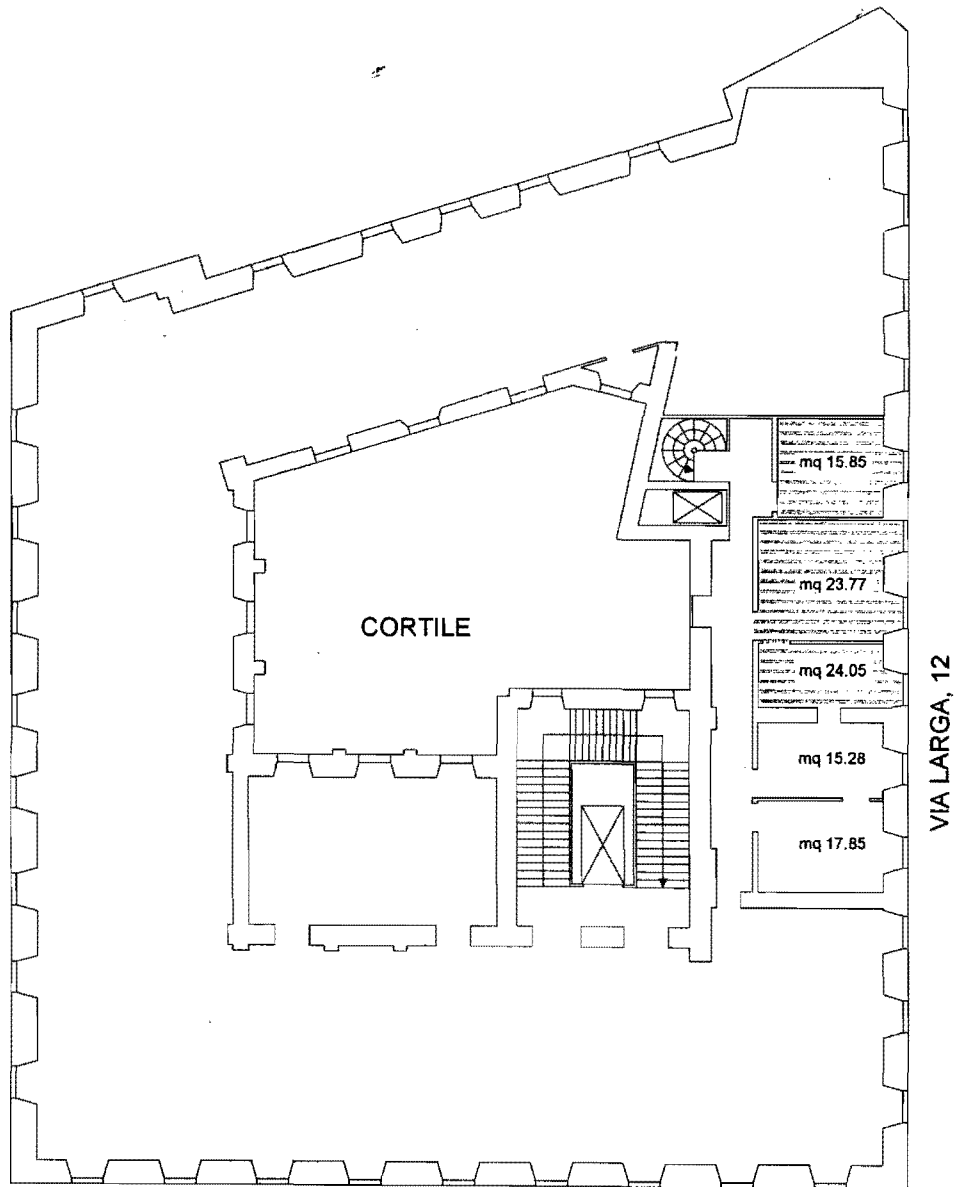
LEGENDA



DIP. DI FISICA TECNICA 63.87 mq



CISB: CENTRO INTERDIPARTIMENTALE DI RICERCA NEI SISTEMI BIOMEDICI 33.13 mq



CORSO VITTORIO EMANUELE II, 224

VIA LARGA, 12

PIANO PRIMO SOPPALCATO

SCALA 1 : 200



SAPIENZA
UNIVERSITÀ DI ROMA

Università di Roma "Sapienza" UFFICIO TECNICO Sedi Esterne in Ambito Comunale
INTERVENTO: Palazzo Baleani, Corso Vittorio Emanuele II, 224 - Roma
Roma 20.03.08