



SAPIENZA
UNIVERSITÀ DI ROMA

Consiglio di
Amministrazione

Seduta del

20 LUG. 2010

Nell'anno **duemiladieci**, addì **20 luglio** alle ore **15.50**, presso l'Aula degli Organi Collegiali, si è riunito il Consiglio di Amministrazione, convocato con nota rettorale prot. n. 0041120 del 15.07.2010, per l'esame e la discussione degli argomenti iscritti al seguente ordine del giorno:

..... **OMISSIS**

Sono presenti: il **rettore**, prof. Luigi Frati; il **prorettore**, prof. Francesco Avallone; i consiglieri: prof. Aldo Laganà, prof. Giorgio Graziani, prof. Massimo Moscarini, prof. Maurizio Saponara (entra alle ore 17.10), prof. Antonio Mussino, prof. Maurizio Barbieri, prof.ssa Roberta Calvano, prof. Marco Merafina, prof. Marco Biffoni, dott. Roberto Ligia, sig. Sandro Mauceri, sig. Marco Cavallo, sig. Matteo Fanelli, sig.ra Ludovica Formoso, sig. Pietro Lucchetti, dott. Paolo Maniglio, sig. Gianfranco Morrone, sig. Giuseppe Romano; il **direttore amministrativo**, Carlo Musto D'Amore, che assume le funzioni di segretario.

Il **presidente**, constatata l'esistenza del numero legale, dichiara l'adunanza validamente costituita e apre la seduta.

..... **OMISSIS**

D.181/10
Edilizia 6/7



Consiglio di
Amministrazione

Seduta del

20 LUG. 2010

**ATTUAZIONE PROPOSTE COMMISSIONE EDILIZIA- SEDUTA DEL
06.07.2010 –
EDIFICIO EX TUMINELLI:
ORGANIZZAZIONI SINDACALI – Diversa utilizzazione spazi**

Il Presidente ricorda che le OO.SS. universitarie occupano alcuni spazi al piano seminterrato e terra dell'Edificio Tuminelli e presso il piano terra del Plesso "Giorgio Tecce", adiacente all'aula Erasmus..

In base alle vigenti norme in materia è necessario procedere ad una rivisitazione complessiva degli spazi da destinare a sede sindacale.

Infatti la normativa di riferimento stabilisce, tra l'altro, che l'amministrazione conceda, ai soggetti aventi diritto, un idoneo locale comune, per l'esercizio delle prerogative sindacali, senza che ciò comporti un aggravio della spesa o costi aggiuntivi per l'amministrazione stessa.

Alla luce di quanto esposto è opportuno rivedere l'utilizzazione attuale degli spazi da parte delle OO.SS. , prevedendo, oltre alla concessione di uno spazio unico , da ripartire tra le sigle sindacali aventi diritto anche il rimborso dei costi sostenuti globalmente per spese comuni, da suddividere in relazione agli spazi assegnati.

L'U.T ha elaborato la relazione datata 5.7.2010, corredata di planimetrie, nella quale viene presentata l'ipotesi di una diversa sistemazione delle OO.SS. presenti nell'Università , presso il piano terra e I piano dell'Edificio Ex Tuminelli. La Commissione Edilizia, nella seduta del 06.07.2010 , ha espresso parere favorevole rispetto alla nuova distribuzione degli spazi a favore delle OO.SS. come prospettato nella planimetria, contemplando il rimborso dei costi sostenuti globalmente dall'amministrazione per spese comuni, da suddividere in base agli spazi assegnati.

All. in visione :
planimetria attuale utilizzo spazi da parte OO.SS.
verbale della Commissione Edilizia del 06.07.2010

All. parte integrante:
planimetria ipotesi nuova sistemazione OO.SS.

IL RESPONSABILE DEL SETTORE II
GESTIONE PATRIMONIO IMMOBILIARE
Dott.ssa Rosa Maria Mucci

PERVENUTO IL
14 LUG. 2010
RIP. V - SETT. III

LM

favallo



..... O M I S S I S

Consiglio di
Amministrazione

Seduta del

20 LUG. 2010

DELIBERAZIONE N. 181/10

IL CONSIGLIO

- **Letta la relazione istruttoria;**
- **Vista la nota della Ripartizione VII – Attività edilizie in data 5.7.2010, corredata di planimetrie;**
- **Visto il verbale della Commissione Edilizia del 06.07.2010;**
- **Presenti e votanti n. 19, maggioranza n. 10: con voto unanime espresso nelle forme di legge dal rettore, dal prorettore, dal direttore amministrativo e dai consiglieri: Barbieri, Biffoni, Calvano, Cavallo, Graziani, Laganà, Ligia, Mauceri, Moscarini, Mussino, Saponara, Fanelli, Lucchetti, Maniglio, Morrone e Romano**

DELIBERA

- **di approvare la nuova distribuzione dei locali, da destinare a favore delle OO.SS., presso l'Edificio Ex Tuminelli, così come evidenziato nell'allegata planimetria, con la previsione che siano posti a carico delle singole OO.SS. i costi sostenuti globalmente dall'Amministrazione per spese comuni, in relazione agli spazi concessi.**

Letto, approvato seduta stante per la sola parte dispositiva.

IL SEGRETARIO
Carlo Musto D'Amore

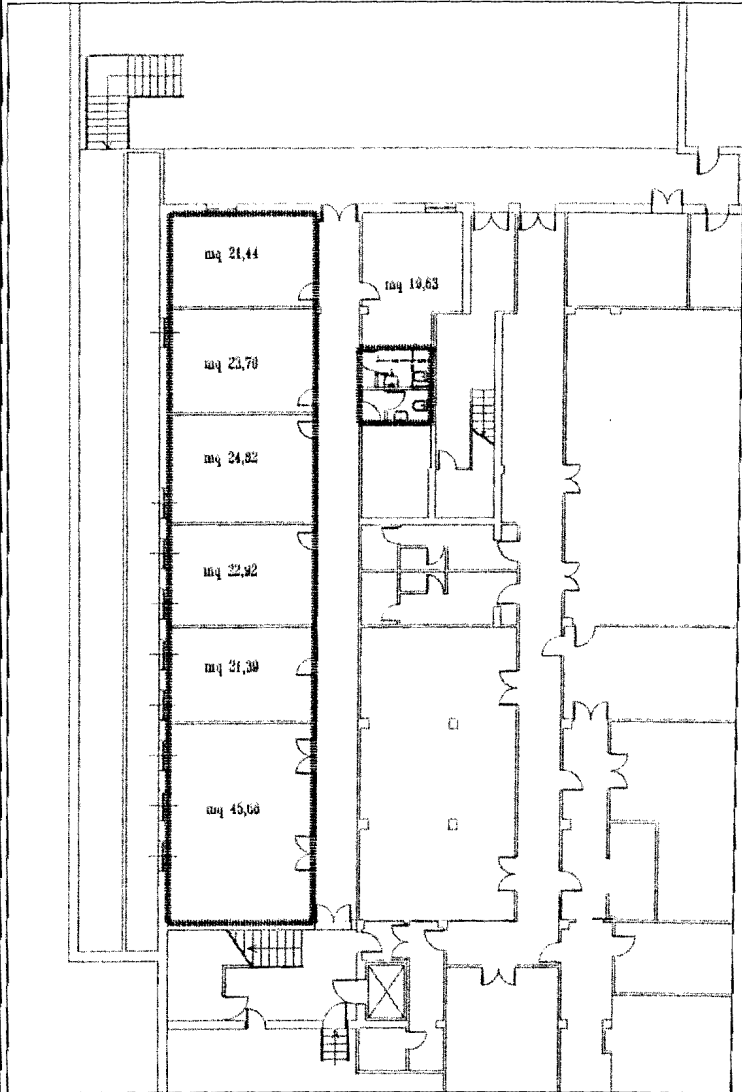
IL PRESIDENTE
Luigi Frati

+++++

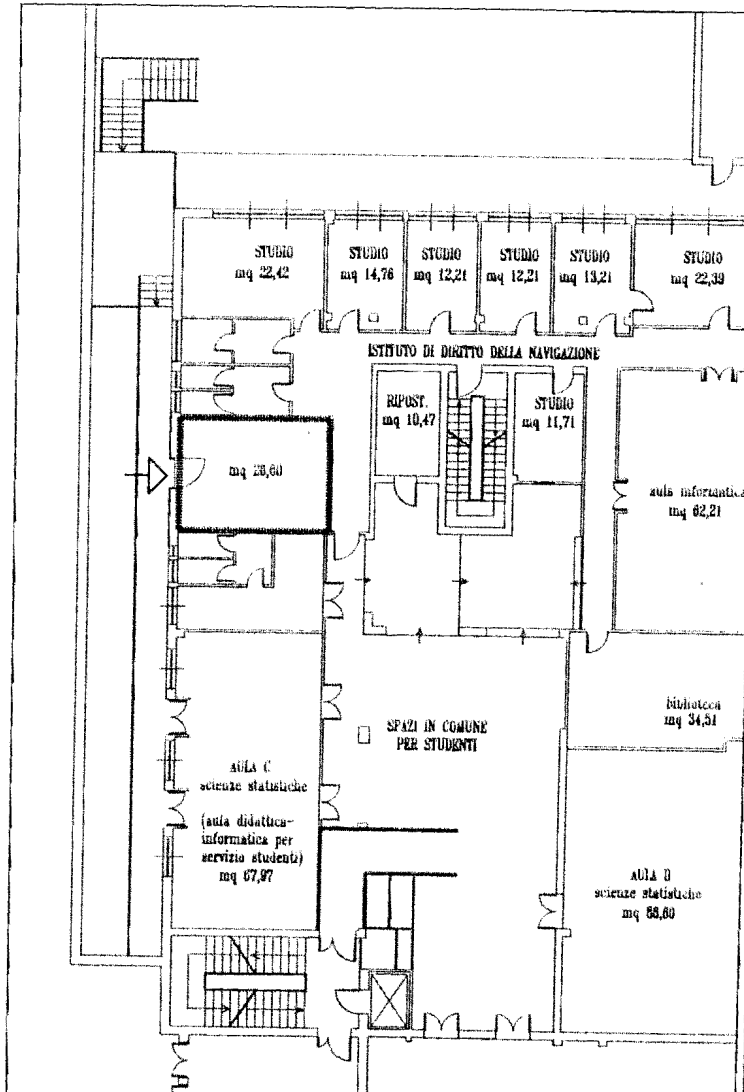
ORGANIZZAZIONI SINDACALI - Diversa utilizzazione spazi -

POST OPERAM

PIANO INTERRATO



PIANO TERRA



EDIFICIO EX TUMINELLI

ORGANIZZAZIONI SINDACALI
- Diversa utilizzazione spazi -

POST OPERAM



EDIFICIO: EX TUMINELLI

TIPO DI INTERVENTO: ORGANIZZAZIONI SINDACALI
Diversa utilizzazione spazi

N° FAVOLA: 02 ELABORATO: SCALA: 1:100

PROGETTISTA ARCHITETTONICO: COLLABORATORI INTERNE:

COLLABORATORI ESTERNE: DATA: Luglio 2010 IL DIRIGENTE:

S.S. S.S. S.S.