



SAPIENZA  
UNIVERSITÀ DI ROMA

Consiglio di  
Amministrazione

Seduta del

20 LUG. 2010

Nell'anno **duemiladieci**, addì **20 luglio** alle ore **15.50**, presso l'Aula degli Organi Collegiali, si è riunito il Consiglio di Amministrazione, convocato con nota rettorale prot. n. 0041120 del 15.07.2010, per l'esame e la discussione degli argomenti iscritti al seguente ordine del giorno:

..... **OMISSIS** .....

**Sono presenti:** il **rettore**, prof. Luigi Frati; il **prorettore**, prof. Francesco Avallone; i consiglieri: prof. Aldo Laganà, prof. Giorgio Graziani, prof. Massimo Moscarini, prof. Maurizio Saponara (entra alle ore 17.10), prof. Antonio Mussino, prof. Maurizio Barbieri, prof.ssa Roberta Calvano, prof. Marco Merafina, prof. Marco Biffoni, dott. Roberto Ligia, sig. Sandro Mauceri, sig. Marco Cavallo, sig. Matteo Fanelli, sig.ra Ludovica Formoso, sig. Pietro Lucchetti, dott. Paolo Maniglio, sig. Gianfranco Morrone, sig. Giuseppe Romano; il **direttore amministrativo**, Carlo Musto D'Amore, che assume le funzioni di segretario.

Il **presidente**, constatata l'esistenza del numero legale, dichiara l'adunanza validamente costituita e apre la seduta.

..... **OMISSIS** .....

D. 184/10  
Edilizia  
6/10



SAPIENZA  
UNIVERSITÀ DI ROMA

Consiglio di  
Amministrazione

Seduta del

20 LUG. 2010

**ATTUAZIONE PROPOSTE COMMISSIONE EDILIZIA – SEDUTA DEL 06.07.2010**

**POLICLINICO UMBERTO I – Assegnazione spazi al Dipartimento Organi di Senso e di Scienze e Biotecnologie Medico-Chirurgiche**

Il Presidente ricorda che è pervenuta nota in data 21.6.2010 con la quale il coordinatore della Sezione II Neuro del Dipartimento di Neurologia e Otorinolaringoiatria, nel rammentare le dotazioni di spazi disponibili nella stessa sezione, all'interno del Policlinico, dislocati precisamente nel Prefabbricato – I piano, nell'Edificio Centrale – Piano seminterrato e nella Torre di Ricerca - II piano, ha prospettato una redistribuzione degli stessi, in base alle nuove afferenze del personale docente al Dipartimento "Organi di Senso" e "Scienze e Biotecnologie medico-chirurgiche", nonché del personale tecnico/amministrativo delle strutture.

L'U.T. ha esperito un sopralluogo nelle sedi individuate e relazionato con nota del 05.07.2010 corredata di planimetrie.

La Commissione Edilizia, nella seduta del 06.07.2010, preso atto di quanto dichiarato dall'Ufficio tecnico d'Ateneo, circa l'inesistenza di motivi ostativi alla suddivisione proposta dal Coordinatore della Sezione II Neuro del Dipartimento di Neurologia e Otorinolaringoiatria, ha espresso all'unanimità, parere favorevole, in tal senso.

All. in visione:

nota del 21.6.2010 del Coordinatore della Sez. II Neuro del Dip.to di Neurologia e Otorinolaringoiatria

Verbale della Commissione Edilizia del 06.07.2010

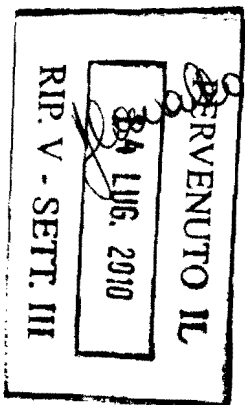
All. parte integrante:

Planimetrie della redistribuzione spazi

IL RESPONSABILE DEL SETTORE II  
GESTIONE PATRIMONIO IMMOBILIARE  
Dott.ssa Rosa Maria MINUCCI

*Rosa Maria Minucci*

*m*





..... O M I S S I S .....

Consiglio di  
Amministrazione

**DELIBERAZIONE N. 184/10**

**IL CONSIGLIO**

Seduta del

**20 LUG. 2010**

- **Letta la relazione istruttoria;**
- **Vista la nota del 21.6.2010 del Coordinatore della Sez. Il Neuro del Dipartimento di Neurologia e Otorinolaringoiatria;**
- **Vista la nota della Ripartizione VII – Attività edilizie del 05.07.2010, corredata di planimetrie;**
- **Visto quanto emerso nella seduta della Commissione Edilizia, in data 06.07.2010;**
- **Presenti e votanti n. 19, maggioranza n. 10: con voto unanime espresso nelle forme di legge dal rettore, dal prorettore, dal direttore amministrativo e dai consiglieri: Barbieri, Biffoni, Calvano, Cavallo, Graziani, Laganà, Ligia, Mauceri, Moscarini, Mussino, Saponara, Fanelli, Lucchetti, Maniglio, Morrone e Romano**

**DELIBERA**

**di approvare la redistribuzione di spazi, tra il Dipartimento “Organi di Senso” e il Dipartimento “Scienze e Biotecnologie medico-chirurgiche”, come evidenziato nelle allegate planimetrie.**

**Letto, approvato seduta stante per la sola parte dispositiva.**

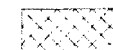
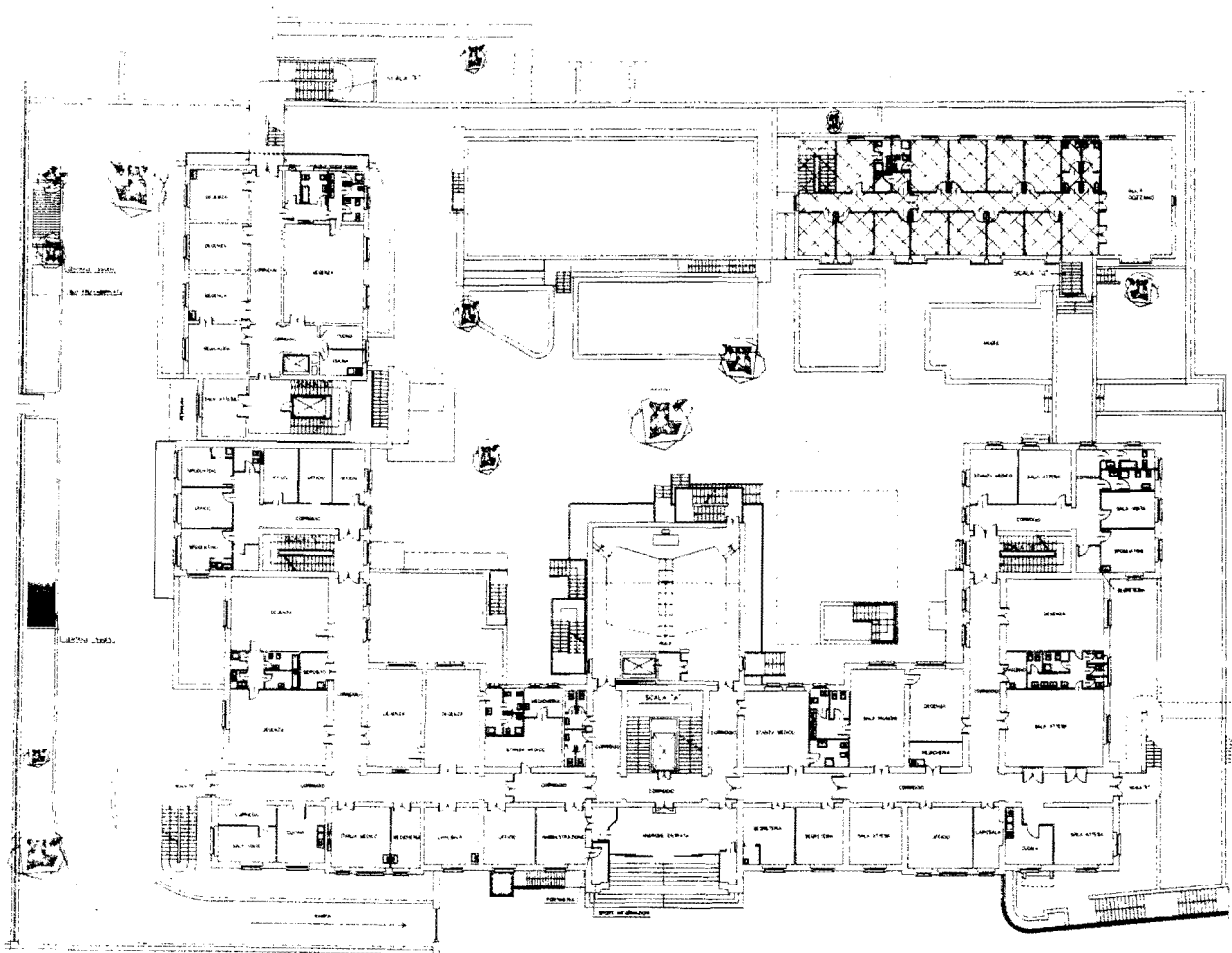
**IL SEGRETARIO**  
Carlo Musto D'Amore

**IL PRESIDENTE**  
Luigi Frati

+++++

**DIP. DI SCIENZE PSICHIATRICHE E MEDICINA PSICOLOGICA**

**PIANTA PIANO RIALZATO**



Dip. di Scienze e  
Biotecnologie  
Medico-Chirurgiche

13 Stanze

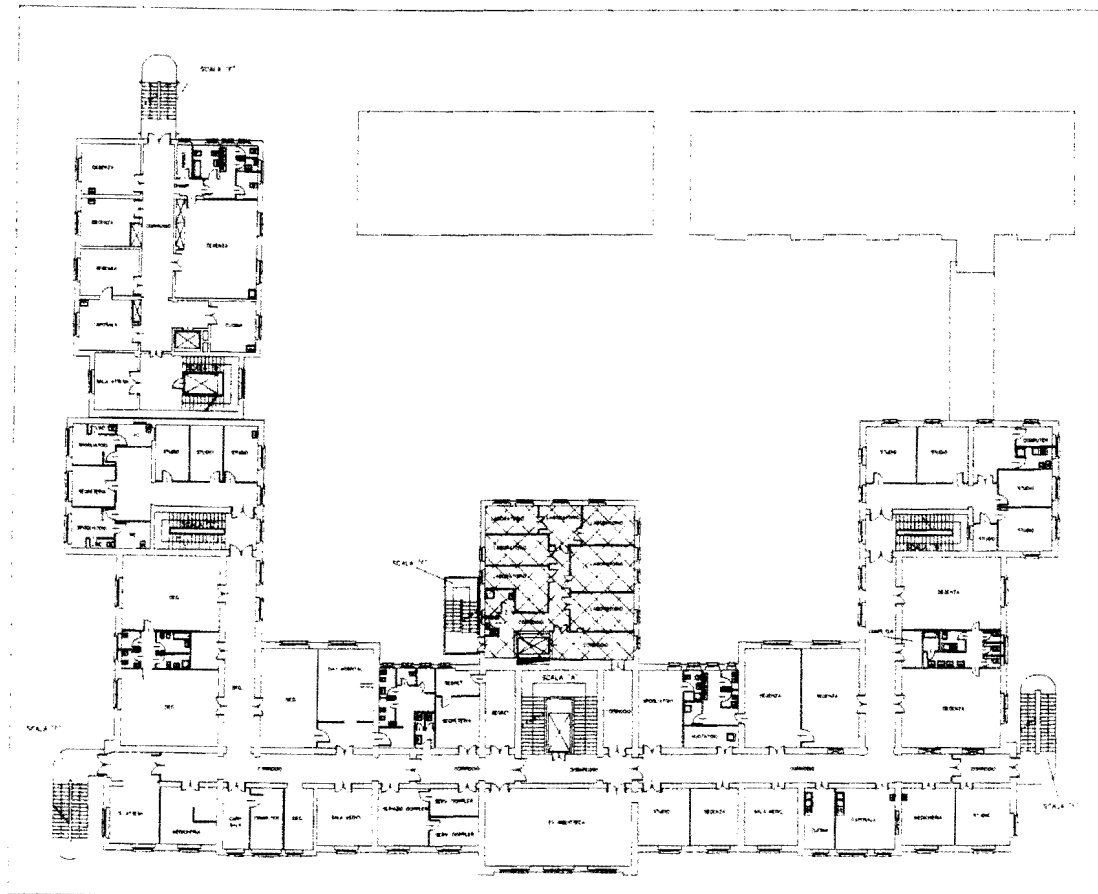
2 Servizi igienici

**CLINICA NEUROLOGICA**  
Viale dell'Università, 30 - ROMA

**IL DIRIGENTE:** Arch. Paola Di Bisceglie

# DIP. DI SCIENZE PSICHIATRICHE E MEDICINA PSICOLOGICA

# PIANTA PIANO PRIMO



73 - CLINICA NEUROLOGICA  
2100000000  
Mappa di riferimento

7 - Direzione

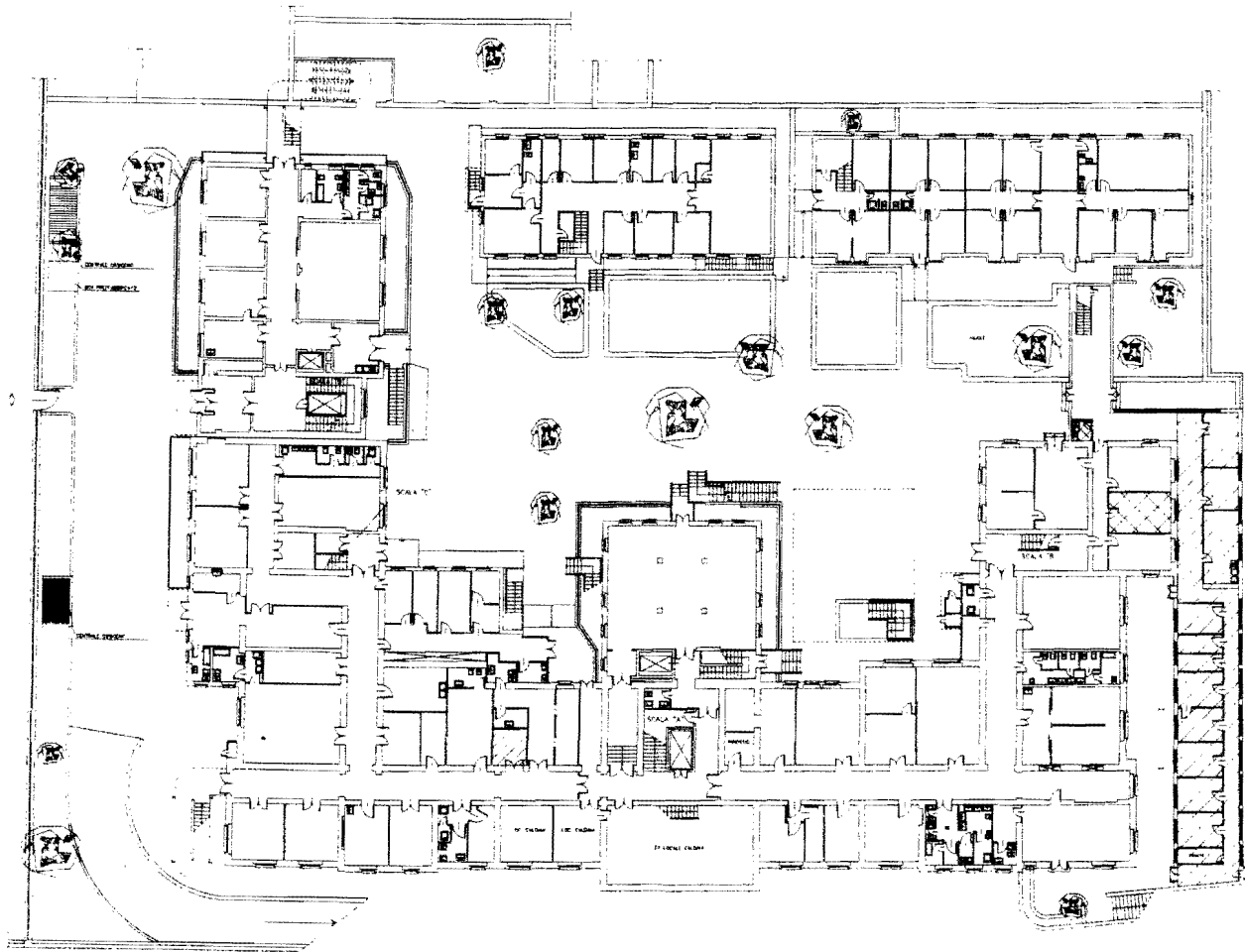
2 - Servizi Ausiliari

**CLINICA NEUROLOGICA**  
Viale dell'Università, 30 - ROMA

**IL DIRIGENTE:** Arch. Paola Di Bisceglie

**DIP. DI SCIENZE PSICHIATRICHE E MEDICINA PSICOLOGICA**

**PIANTA PIANO SEMINTERRATO**



 Dip. di Scienze  
Psicopatologiche  
Medicine della Persona

1 Stanza  
1 Servizio igienico

 Dip. di Psichiatria

15 Stanza  
1 Servizio igienico

MISSIS

**CLINICA NEUROLOGICA**  
Viale dell'Università, 30 - ROMA

**IL DIRIGENTE:** Arch. Paola Di Bisceglie