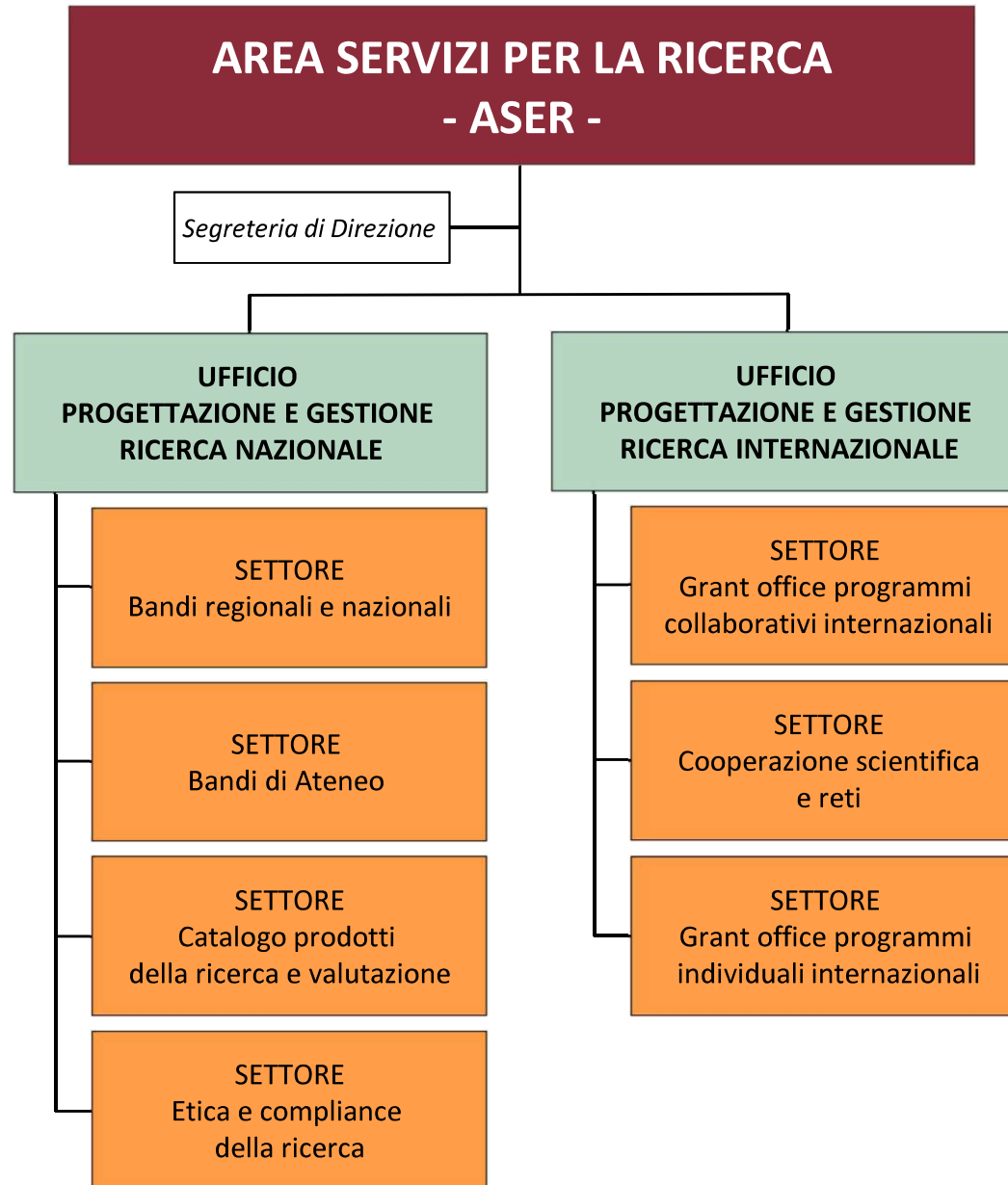




**SAPIENZA**  
UNIVERSITÀ DI ROMA



<b>AREA SERVIZI PER LA RICERCA - ASER</b>	
	<b>COMPETENZE</b>
<b>Segreteria di Direzione</b>	Assicura il supporto operativo all'attività dirigenziale attraverso la gestione delle relazioni interne ed esterne e dei servizi comuni. Cura gli adempimenti relativi alla gestione dei rapporti con gli Organi Collegiali, al personale dell'Area al protocollo e all'archiviazione. Svolge tutte le attività preparatorie e conseguenti a scadenze, riunioni e a ogni altra iniziativa dirigenziale.
<b>UFFICIO PROGETTAZIONE E GESTIONE RICERCA NAZIONALE</b>	
Struttura presieduta da un funzionario inquadrato nell'area delle elevate professionalità preposta alla pianificazione coordinata e congiunta nonché all'impulso, monitoraggio, controllo e valutazione delle attività dei settori che la compongono, compreso il controllo e la verifica degli adempimenti trasversali relativi alla trasparenza, privacy e anticorruzione, sicurezza – per quanto di competenza.	
<b>Settore Bandi regionali e nazionali</b>	<p>Cura in particolare le attività relative a:</p> <p>attività di scouting, analisi dei bandi, diffusione e supporto alla presentazione di progetti finanziati da Ministeri e altri enti pubblici e privati, fondazioni aventi finalità di ricerca scientifica, nonché da enti regionali, comunali ed enti locali;</p> <p>supporto alla relativa rendicontazione in raccordo con le strutture dipartimentali e con l'Ufficio Audit e con il Collegio dei Revisori;</p> <p>mappatura delle competenze Sapienza e scouting di Settori e idee progettuali e individuazione e matchmaking con call di interesse strategico per l'Ateneo;</p> <p>supporto alla predisposizione e alla gestione di proposte progettuali in ambito regionale, nazionale promosse e/o coordinate a livello centrale di Ateneo;</p> <p>gestione delle relazioni con i partner di progetto e organizzazione di incontri periodici;</p> <p>supporto alla Commissione Permanente istituita per valutare le proposte progettuali nel caso di bandi di ricerca che prevedano un numero limitato di candidature e del Comitato Tecnico Scientifico di Ateneo (CTS);</p> <p>diffusione delle informazioni e promozione di eventi formativi ed informativi per ricercatori e referenti</p>

	<p>per la Ricerca dipartimentale sui bandi nazionali di finanziamento per la ricerca;</p> <p>supporto agli enti strumentali costituiti o partecipati da Sapienza per la gestione dei progetti di ricerca di rilevanza nazionale.</p>
<b>Settore Bandi di Ateneo</b>	<p>Cura in particolare le attività relative a:</p> <p>predisposizione dei Bandi, in coordinamento con le relative Commissioni, e gestione delle conseguenti fasi attuative, dei finanziamenti di Ateneo per:</p> <ul style="list-style-type: none"> <li>- ricerca di Ateneo;</li> <li>- medie e grandi attrezzature;</li> <li>- grandi scavi;</li> </ul> <p>supporto ai docenti, ricercatori, assegnisti e dottorandi per la partecipazione ai Bandi;</p> <p>supporto alle attività della Commissione Ricerca; Commissione medie e grandi attrezzature e grandi scavi; nonché ulteriori Commissioni di nomina rettorale con riferimento ai Bandi di Ateneo per la Ricerca;</p> <p>predisposizione e gestione degli Albi dei Referee per le procedure di valutazione;</p> <p>monitoraggio dell'aggiornamento della piattaforma "Ricerca@Sapienza" (SRI) con riferimento alle grandi attrezzature finanziate attraverso il Bando medie e grandi attrezzature;</p> <p>supporto all'anagrafe della ricerca Sapienza.</p>
<b>Settore Catalogo prodotti della ricerca e valutazione</b>	<p>Cura in particolare le attività relative a:</p> <p>gestione catalogo di Ateneo dei prodotti della ricerca IRIS;</p> <p>aggiornamento periodico delle linee guida per l'inserimento dei prodotti della ricerca e loro validazione;</p> <p>informazione e formazione per gli utenti e i gestori del catalogo in sinergia con il Sistema Bibliotecario di Ateneo (SBS), ed in coordinamento con i referenti dipartimentali per il Catalogo IRIS;</p> <p>promozione e supporto alle politiche di Ateneo per l'Open Access e l'Open Data, in collaborazione con SBS;</p>

	<p>supporto alla gestione del Catalogo dei dati della ricerca – Dataverse;</p> <p>supporto al sistema di programmazione e valutazione di Ateneo anche tramite l'elaborazione dei dati da Catalogo;</p> <p>collaborazione e supporto ai processi relativi alla assicurazione della qualità della ricerca;</p> <p>supporto alle procedure di valutazione nazionale (VQR, SUA RD) e locale riguardanti la ricerca, in coordinamento con i referenti dipartimentali, le competenti Aree dell'amministrazione e i Comitati e Commissioni preposti;</p> <p>supporto ed elaborazione dati della ricerca per esigenze interne ed esterne, in collaborazione con le strutture di Ateneo competenti per lo sviluppo di applicativi informatici;</p> <p>consultazione e utilizzo, per finalità di valutazione interne ed esterne, di banche dati per la ricerca e dei DB bibliografici maggiormente in uso per la ricerca (WoS, Scopus, PubMed);</p> <p>dipartimenti di Eccellenza: supporto alle candidature, monitoraggio e rendicontazione dei finanziamenti assegnati dal MUR.</p>
<p><b>Settore Etica e compliance della ricerca</b></p>	<p>Il Settore collabora con i ricercatori affinché la ricerca scientifica sia aderente a norme, regolamenti e standard etici che garantiscono integrità, sicurezza, trasparenza secondo i principi promossi dallo Spazio Europeo della Ricerca.</p> <p>In particolare, il settore fornisce supporto e monitora le seguenti aree:</p> <ul style="list-style-type: none"> <li>- supporto tecnico scientifico alle attività del Comitato Etico per la Ricerca Transdisciplinare e della Commissione per l'Integrità della Ricerca e coordinamento con i comitati etici previsti per legge (CET territoriali e OPBA);</li> <li>- con riferimento alla sicurezza nella ricerca, verifica i rischi etici e regolamentari, inclusa la conformità con norme nazionali, europee e internazionali e la due diligence per il trasferimento tecnologico e sulla ricerca Dual Use. Supporta l'Internal Compliance Program (ICP) per le esportazioni dei prodotti e tecnologia Dual Use;</li> <li>- gestione di un Research Information Management Systems (RIMS) dei progetti, finanziamenti, contratti conto terzi e partenariati di ricerca, curandone il monitoraggio costante. In particolare supporta lo sviluppo di soluzioni digitali per il management della ricerca (reportistica, IRIS AP, UWEB Timesheet, etc.) in ottica di trasparenza e di open data dei finanziamenti della ricerca pubblica e commissionata.</li> </ul>

## UFFICIO PROGETTAZIONE E GESTIONE RICERCA INTERNAZIONALE

Struttura presieduta da un funzionario inquadrato nell'area delle elevate professionalità preposta alla pianificazione coordinata e congiunta nonché all'impulso, monitoraggio, controllo e valutazione delle attività dei settori che la compongono, compreso il controllo e la verifica degli adempimenti trasversali relativi alla trasparenza, privacy e anticorruzione, sicurezza – per quanto di competenza.

### **Settore Grant office programmi collaborativi internazionali**

Cura in particolare le attività relative a:

programmi internazionali di ricerca per progetti collaborativi (in particolare Horizon Europe):

- diffusione delle opportunità di finanziamento anche attraverso la promozione di strumenti telematici;
- organizzazione infoday e workshop;
- supporto alla progettazione;
- supporto alla submission on-line;
- supporto alla gestione amministrativa e alla rendicontazione, attraverso, per esempio, il supporto alla corretta applicazione e rendicontazione delle procedure di spesa, il sostegno alla definizione e allo sviluppo di strumenti per la rendicontazione (es. time sheet), la definizione di linee guida operative;
- supporto in caso di procedure di auditing;
- elaborazione dati, aggiornamento banche dati e redazione report periodici;
- partecipazione a network internazionali;

supporto alla stipula di accordi internazionali finalizzati allo svolgimento dell'attività di ricerca nell'ambito di progetti collaborativi europei ed internazionali (grant agreement, partnership, consortium, non-disclosure agreements, ecc.);

iscrizione e aggiornamento dei dati relativi ai portali per la partecipazione a progetti europei ed internazionali;

gestione dei programmi di Ateneo per favorire la partecipazione di Sapienza ai progetti collaborativi di Horizon Europe;

supporto alle attività di coordinamento e monitoraggio della Human Resources Strategy for Researchers - HRS4R in sinergia con l'Ufficio Progettazione e gestione ricerca nazionale.

### **Settore Cooperazione scientifica e reti**

Cura in particolare le attività relative a:

gestione finanziamenti progetti di cooperazione allo sviluppo su fondi dell'Ateneo;

	<p>supporto e promozione di programmi speciali internazionali di cooperazione (Cattedre UNESCO, Banca Mondiale, MAECI, AICS, FAO, EUROPEAID, INTERREG, ENI, etc.);</p> <p>censimento delle iniziative di cooperazione allo sviluppo realizzate a vario titolo dalle strutture dell'Ateneo e realizzazione di appositi report periodici;</p> <p>promozione partenariati internazionali finalizzati alla realizzazione di progetti di cooperazione allo sviluppo su finanziamenti di Istituzioni pubbliche e private, nazionali e internazionali e assistenza tecnica;</p> <p>promozione e supporto alla realizzazione di reti e partenariati con organizzazioni internazionali;</p> <p>organizzazione seminari ed eventi su tematiche inerenti alla cooperazione allo sviluppo e/o la cooperazione internazionale, anche in collaborazione con le Reti partecipate dall'Ateneo;</p> <p>gestione dei finanziamenti di visiting professor e supporto alle procedure di accoglienza;</p> <p>monitoraggio delle visite svolte.</p>
<p><b>Settore Grant office programmi individuali internazionali</b></p>	<p>Cura in particolare le attività relative a:</p> <p>programmi internazionali di ricerca ad iniziativa individuale (in particolare Horizon Europe - grant ERC e MSCA):</p> <ul style="list-style-type: none"> <li>- diffusione delle opportunità di finanziamento;</li> <li>- organizzazione infoday e workshop;</li> <li>- supporto alla progettazione;</li> <li>- supporto alla submission on-line;</li> <li>- supporto alle attività dipartimentali di gestione contabile-amministrativa e di rendicontazione;</li> <li>- supporto in caso di procedure di auditing;</li> <li>- elaborazione dati e redazione report periodici;</li> <li>- partecipazione a network internazionali per la promozione dei progetti di ricerca a iniziativa individuale;</li> </ul> <p>gestione del programma di Ateneo SapiExcellence;</p> <p>coordinamento e promozione delle azioni previste dall'Ateneo e dal MUR in favore dei ricercatori di eccellenza.</p>



# AREA SERVIZI ALLE STRUTTURE DI ATENEO - ASTRA -

Segreteria di Direzione

## UFFICIO MANAGEMENT DEI PROGETTI DI ATENEO

SETTORE  
Gestione e monitoraggio  
dei progetti di Ateneo

SETTORE  
Infrastrutture di ricerca  
di Ateneo

## UFFICIO APPROVVIGIONAMENTO RISORSE

SETTORE  
Gare beni e servizi

SETTORE  
Centrale acquisti  
e partecipazione a gare

## UFFICIO CONCORSI PROFESSORI E RICERCATORI

SETTORE  
Concorsi professori

SETTORE  
Concorsi ricercatori

## UFFICIO CARRIERE DEL PERSONALE DIDATTICA E RICERCA

SETTORE  
Carriere  
professori e ricercatori

SETTORE  
Contratti e incarichi  
per la ricerca

<b>AREA SERVIZI ALLE STRUTTURE DI ATENEO - ASTRA</b>	
<b>COMPETENZE</b>	
<b>Segreteria di Direzione</b>	Assicura il supporto operativo all'attività dirigenziale attraverso la gestione delle relazioni interne ed esterne e dei servizi comuni. Cura gli adempimenti relativi alla gestione dei rapporti con gli Organi Collegiali, al personale dell'Area al protocollo e all'archiviazione. Svolge tutte le attività preparatorie e conseguenti a scadenze, riunioni e a ogni altra iniziativa dirigenziale.
<b>UFFICIO MANAGEMENT DEI PROGETTI DI ATENEO</b>	
Struttura presieduta da un funzionario inquadrato nell'area delle elevate professionalità preposta alla pianificazione coordinata e congiunta nonché all'impulso, monitoraggio, controllo e valutazione delle attività dei settori che la compongono.	
<b>Settore Gestione e monitoraggio dei progetti di Ateneo</b>	<p>Cura in particolare le attività relative a:</p> <ul style="list-style-type: none"> <li>partecipazione, gestione e rendicontazione dei progetti PNRR;</li> <li>supporto per la preparazione di candidature nell'ambito di bandi PNRR;</li> <li>supporto ai Soggetti attuatori dei progetti PNRR a cui Sapienza partecipa;</li> <li>analisi degli avvisi pubblici e verifica della fattibilità progettuale alla luce dei requisiti previsti dai bandi;</li> <li>supporto tecnico alla redazione delle proposte progettuali e verifica della pertinenza rispetto ai criteri di valutazione del bando;</li> <li>supporto alla costruzione del partenariato di progetto;</li> <li>supporto legale per la definizione dell'entità giuridica di governance richiesta dagli avvisi pubblici, in particolare per la stesura degli statuti delle nuove entità giuridiche da istituire e per la definizione della struttura di governance complessiva;</li> <li>supporto alla definizione del Business Plan e della relativa sostenibilità del progetto; definizione del piano dei conti articolato per voci spesa ammissibili rispetto all'avviso pubblico di riferimento;</li> <li>definizione di un piano di "fee" di adesione per i partner di progetto;</li> </ul>

	<p>gestione delle relazioni con i Partner di progetto e organizzazione di incontri periodici;</p> <p>definizione del processo di rendicontazione delle spese del progetto alla luce dei requisiti dell'avviso pubblico;</p> <p>monitoraggio delle spese effettuate dalle istituzioni partner (in caso di coordinamento del progetto) e dei Centri di spesa di Ateneo coinvolti nel progetto;</p> <p>gestione della rendicontazione e predisposizione della documentazione contabile nelle diverse fasi di stato avanzamento lavori;</p> <p>bandi interni su risorse esterne (PNR. PNRR, ecc.);</p> <p>gestione dei rapporti con l'Ente finanziatore.</p>
<p><b>Settore Infrastrutture di ricerca di Ateneo</b></p>	<p>Cura in particolare le attività relative a:</p> <p>gestione, organizzazione, monitoraggio e supporto all'operatività di Sapienza Research Infrastructure - SRI;</p> <p>servizio di "contact e infopoint" al fine di promuovere Sapienza Research Infrastructure e i relativi servizi verso utenti interni ed esterni all'Ateneo;</p> <p>individuazione di opportunità di finanziamento di Sapienza Research Infrastructure attraverso bandi nazionali, europei e internazionali;</p> <p>promozione di azioni di networking nazionali e internazionali con altre Research Infrastructure presso Enti ed Istituzioni;</p> <p>monitoraggio dell'utilizzo delle medie e grandi attrezzature di interesse comune per l'Ateneo.</p>

## UFFICIO APPROVVIGIONAMENTO RISORSE

Struttura presieduta da un funzionario inquadrato nell'area delle elevate professionalità preposta alla pianificazione coordinata e congiunta nonché all'impulso, monitoraggio, controllo e valutazione delle attività dei settori che la compongono.

### **Settore Gare beni e servizi**

Cura in particolare le attività relative a:

procedure di gara di appalti e concessioni di beni e servizi, ad eccezione degli affidamenti diretti, delle adesioni a Convenzioni e Accordi Quadro senza confronto competitivo di centrali di committenza;

aggiornamento annuale dell'Anagrafe Unica delle Stazioni Appaltanti (AUSA) attraverso il RASA (Responsabile Anagrafe Stazioni Appaltanti);

supporto giuridico ai responsabili unici del procedimento nelle fasi della progettazione e dell'affidamento dei relativi contratti;

stipula dei contratti in forma di scrittura privata;

supporto all'Ufficiale Rogante per la stipula dei contratti in forma pubblico-amministrativa;

consulenza alle strutture dotate di autonomia negoziale in materia di procedure di gara per beni e servizi;

accessi agli atti per le procedure di gara di propria competenza.

### **Settore Centrale acquisti e partecipazione a gare**

Cura, in particolare, le attività relative a:

predisposizione, approvazione ed aggiornamento del programma annuale e triennale di acquisti di beni e servizi, ivi comprese le modifiche e integrazioni intervenute durante l'anno di riferimento;

acquisizione, mediante affidamenti diretti e/o anche mediante ricorso a mercati elettronici, di beni e servizi per le esigenze degli uffici dell'Amministrazione Centrale ad eccezione dell'Area Gestione edilizia, Centro InfoSapienza e Ufficio Economato e gestione beni e servizi dell'Area Patrimonio e sostenibilità;

iscrizione ai portali di e-procurement delle singole stazioni appaltanti, gestione utenze ed elaborazione di eventuali sotto utenze per le strutture Sapienza;

	supporto alle strutture per la partecipazione a bandi di gara in qualità di operatore economico e per l'iscrizione al MEPA;
--	---

	supporto alle strutture Sapienza per la partecipazione a call for tender europei o internazionali.
--	--

## UFFICIO CONCORSI PROFESSORI E RICERCATORI

Struttura presieduta da un funzionario inquadrato nell'area delle elevate professionalità preposta alla pianificazione coordinata e congiunta nonché all'impulso, monitoraggio, controllo e valutazione delle attività dei settori che la compongono.

### Settore Concorsi professori

Cura in particolare le attività relative a:

- gestione delle procedure concorsuali per il reclutamento di professori di I e II fascia;
- nomina dei professori di I e II fascia;
- collaborazione con il MUR nella gestione delle procedure relative all'Abilitazione Scientifica Nazionale.

### Settore Concorsi ricercatori

Cura in particolare le attività relative a:

- gestione delle procedure concorsuali per il reclutamento di ricercatori a tempo determinato e mobilità di ricercatori a tempo indeterminato;
- svolgimento procedure di tenure track;
- stipula dei contratti di lavoro con i ricercatori a tempo determinato;
- collaborazione con il MUR nella gestione delle procedure relative all'Abilitazione Scientifica Nazionale.

## UFFICIO CARRIERE DEL PERSONALE DIDATTICA E RICERCA

Struttura presieduta da un funzionario inquadrato nell'area delle elevate professionalità preposta alla pianificazione coordinata e congiunta nonché all'impulso, monitoraggio, controllo e valutazione delle attività dei settori che la compongono.

### **Settore Carriere professori e ricercatori**

Cura in particolare le attività relative a:

gestione della carriera dei professori ordinari e associati, dei ricercatori (chiamate dirette, prese di servizio, opzioni tempo, reinquadramenti, revisioni e riassorbimento assegni ad personam, congedi, aspettative, mobilità, fuori ruolo, cessazioni, emeriti e onorari, scatti stipendiali, premialità, etc.);

provvedimenti di irrogazione delle sanzioni disciplinari nei confronti del personale docente di diretta competenza del Rettore (censura) nonché di quelle più gravi della censura (sospensione e destituzione) previo parere obbligatorio e vincolante del Collegio di Disciplina;

elaborazione dei dati relativi al personale docente per la trasmissione al MEF del Conto Annuale;

supporto alla Commissione Emeriti.

### **Settore Contratti e incarichi per la ricerca**

Cura in particolare le attività relative a:

supporto alle Strutture per la gestione dei contratti di ricerca, incarichi post-doc e incarichi di ricerca;

formalizzazione di cariche e incarichi accademici (Presidi, Direttori di Dipartimenti e Centri, Presidenti CDS e CAD, Direttori Scuole di Specializzazione, Musei, etc.);

adempimenti relativi all'anagrafe delle prestazioni dei pubblici dipendenti di cui all'art. 53 del D.Lgs. 165/2001;

gestione dei contratti in essere di assegni di ricerca e RTDA;

gestione delle chiamate per chiara fama e mobilità di studiosi italiani e stranieri impegnati all'estero;

attività di monitoraggio ed elaborazione dati (supporto alla redazione del conto annuale, PROPER e DALIA, etc);

stipula di contratti di ricerca a titolo gratuito.