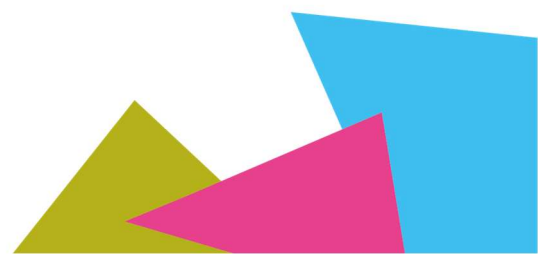




**SEMESTRE**  
aperto

**NOTA INFORMATIVA: ESITI GRADUATORIA  
NAZIONALE E ADEMPIMENTI PER IL  
PROSIEGUO DEGLI STUDI**





A seguito della pubblicazione della graduatoria, inizia una nuova fase per gli studenti che hanno frequentato il semestre aperto. **Per questo il Ministero dell'Università e della Ricerca fornisce questo vademecum** per orientarsi in modo semplice tra scadenze e adempimenti sia per l'accesso ai corsi di **Medicina, Odontoiatria e Veterinaria**, sia per il proseguimento degli studi in altri corsi universitari.

L'obiettivo del sistema messo in campo dal MUR è **valorizzare il lavoro svolto nel semestre aperto e garantire continuità al percorso formativo di ogni studente**.

## 1. QUADRO GENERALE E REGOLE DI ACCESSO

L'accesso alla graduatoria e il successivo prosieguo della carriera dello studente sono regolati prevalentemente dal DM n. 1115 del 2025 e suoi allegati, che stabilisce le procedure e le tempistiche per le immatricolazioni e iscrizioni al secondo semestre del corso di studi prescelto ovvero del corso affine. Il mancato rispetto delle scadenze comporta la perdita del posto in graduatoria e, di conseguenza, la perdita della possibilità di immatricolarsi o iscriversi.

## 2. POSIZIONI IN GRADUATORIA: SITUAZIONI E ADEMPIMENTI

Sulla base dei crediti formativi (CFU) acquisiti (cioè degli esami superati) e della posizione in graduatoria, si distinguono tre percorsi diversi:

### ***Studenti con pieno conseguimento dei crediti (3 esami superati)***

Gli studenti che hanno ottenuto tutti i 18 CFU previsti per gli insegnamenti del semestre aperto, anche avvalendosi della possibilità di recuperare le votazioni del primo appello, dovranno procedere all'**immatricolazione** presso l'Università assegnata entro e non oltre il **14 gennaio** (pena la perdita del posto), salvo il caso di seguito indicato.

*Indisponibilità della sede preferita: qualora all'8 gennaio lo studente non risulti immatricolabile presso una delle sedi indicate in sede di iscrizione al semestre aperto, lo stesso potrà esprimere su University nuove preferenze su tutti i posti residui a livello nazionale tra il 16 e il 19 gennaio. Anche in questo caso, le sedi sono assegnate in ordine di graduatoria. Per questi studenti, il termine per **l'immatricolazione è stabilito al 24 gennaio** (pena la perdita del posto) con data di inizio fissata al 21 gennaio.*

### ***Studenti con crediti formativi da recuperare (1 o 2 esami superati)***

Gli studenti iscritti in graduatoria a seguito del superamento di 1 o 2 esami dovranno recuperare **i CFU non conseguiti durante il semestre aperto. Il recupero dei CFU è necessario per il proseguimento degli studi di area medica o nel corso affine prescelto** con il pieno riconoscimento dei crediti.

- **Percorso Medicina/Area Medica:** qualora lo studente risulti in posizione utile nella graduatoria di medicina, odontoiatria o veterinaria, deve procedere all'**iscrizione** presso la sede assegnata (propedeutica alla successiva immatricolazione) **tra l'8 e il 14 gennaio** (pena la perdita del posto), salvo il caso di seguito indicato.

*Indisponibilità della sede preferita: gli studenti che non trovino immediata collocazione nelle sedi originariamente prescelte, hanno la possibilità di indicare su University nuove preferenze, a valere sui posti ancora disponibili, **tra il 16 e il 19 gennaio**, con successiva **iscrizione dal 21 ed entro il 24 gennaio**.*

- **Accesso ai Corsi Affini (Posizione non utile per Medicina/Area Medica):** coloro che non risultano in posizione utile per un corso di area medica possono accedere al corso affine prescelto. La relativa graduatoria sarà comunicata il **28 gennaio** e l'iscrizione (propedeutica alla successiva immatricolazione) dovrà essere effettuata **entro il 31 gennaio** (pena la perdita del posto), salvo il caso di seguito indicato.

*Indisponibilità della sede preferita: solo qualora lo studente non risulti iscrivibile il 28 gennaio presso una delle sedi originariamente opzionate, potrà esprimere nuove preferenze su University su tutti i posti residui a livello nazionale tra il 4 e il 6 febbraio. In caso di assegnazione, **l'iscrizione dovrà avvenire tra il 9 e l'11 febbraio** (pena la perdita del posto).*

Per entrambi i percorsi (area medica o corsi affini), **le attività di recupero dei crediti verranno organizzate direttamente dall'Ateneo di assegnazione**. Le prove, valutate in trentesimi, si svolgono, per ciascun insegnamento, in **almeno due** date e devono **concludersi in tempo utile** per consentire agli studenti l'immatricolazione al secondo semestre. Si raccomanda di consultare i siti istituzionali degli Atenei, o di rivolgersi comunque a questi ultimi, per i calendari e le informazioni di dettaglio.

**In caso di mancato recupero dei CFU**, lo studente potrà iscriversi comunque ad altro corso di studio entro il 6 marzo (come dettagliato di seguito): i crediti conseguiti durante il semestre aperto potranno essere riconosciuti dalle università.

#### **Studenti senza conseguimento di crediti (0 esami superati)**

Per gli studenti che non hanno ottenuto crediti formativi durante il semestre aperto, il MUR ha previsto la possibilità di iscriversi al secondo semestre a un corso di studio diverso, precisando espressamente che, ai sensi delle norme adottate, le Università sono tenute a consentire tale iscrizione anche in deroga ai termini previsti dai regolamenti didattici. La misura mira a **garantire agli studenti che hanno frequentato il semestre aperto la possibilità di dare continuità al proprio percorso universitario di studi, senza perdere l'anno accademico**.



Per quanta riguarda la possibilità di iscriversi a corsi di studio a numero programmato, a fronte della disponibilità di posti residui, si consiglia di prendere informazioni presso l'università di interesse.

La possibilità di iscriversi a un altro corso di studio è valida fino al **6 marzo**.

### 3. PUNTI CHIAVE PER LA CARRIERA UNIVERSITARIA

- **Sede di riferimento:** per ogni informazione di dettaglio su modalità di immatricolazione, iscrizione, prove di recupero, aule e orari, il punto di riferimento è l'Ateneo di assegnazione.
- **Recupero dei crediti:** il superamento della o delle prove di recupero è requisito necessario per l'immatricolazione al corso di Medicina/area medica ovvero al corso affine prescelto, con la garanzia del pieno riconoscimento dei crediti. In caso di mancato recupero, i crediti già acquisiti potranno essere riconosciuti per l'immatricolazione ad altri corsi di laurea, salvaguardando la carriera dello studente.
- **Termini per le immatricolazioni/iscrizioni:** il mancato esercizio delle opzioni entro i termini stabiliti fa decadere dalla possibilità di immatricolarsi o iscriversi.

