

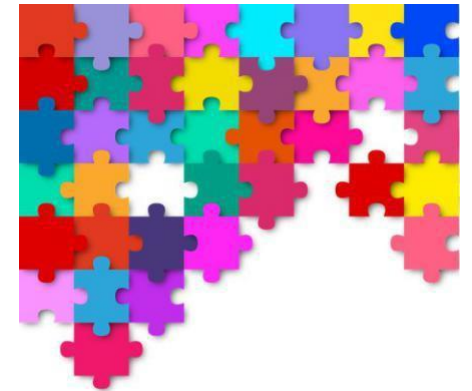


SAPIENZA
UNIVERSITÀ DI ROMA

Orientamento in rete

Progetto di riallineamento
sui saperi minimi

Corsi estivi 2022



Info e contatti

Responsabile del progetto
Prof. Giuseppe Familiari

Coordinamento didattico
Prof.ssa Fatima Longo

<https://www.uniroma1.it/pagina/orientamento-rete>
Facebook: Orientamentoinrete Sapienza
orientamentoinrete@uniroma1.it
347-6590239 (anche whatsapp)
06-49697706

*"Chi dice che è impossibile non dovrebbe
disturbare chi ce la sta facendo"
Albert Einstein*

Il progetto

L'iniziativa Orientamento in rete offre interventi di formazione e di riallineamento sui saperi minimi in italiano e in inglese, in presenza e online, finalizzati a preparare al meglio tutti gli studenti ad affrontare le prove d'ingresso ai corsi di area biomedica e psicologica e gli esami del primo anno di corso: corsi online, esercitazioni, informazioni e materiali utili sono messi a disposizione degli studenti sulla piattaforma Moodle Sapienza.

Possono accedere ai corsi sia singoli studenti, universitari e non, sia gli studenti delle scuole superiori.
Le lezioni vengono registrate.
Le puoi rivedere quando vuoi!

I risultati

Su 1500 studenti iscritti ai corsi Orientamento in rete, oltre il 70% sono stati ammessi alle facoltà biomediche. Ad una survey il 95% degli studenti ha risposto che consiglierebbe i corsi ad un amico



I corsi e le iniziative

Il progetto prevede le seguenti attività:

Corsi (in piattaforma o in aula)

I corsi si terranno con docenti o studenti in modalità sincrona/asincrona e/o in aula secondo le seguenti opzioni:

Codice 15386

Per i test di ammissione a Medicina, Odontoiatria, Prof. Sanitarie, TOLC-B e TOLC-F per Facoltà Biomediche

Per gli studenti diplomati

140 ore (Logica e Comprensione del testo, Matematica, Fisica, Chimica, Biologia)

Dal 18 luglio esercitazioni online in modalità sincrona

Dal 19 al 31 agosto in aula o online (Lun-Sab 8,15-18,15) (pratica + ripasso di teoria)

Simulazioni ed esercitazioni con docenti e studenti

Per gli studenti del 3°- 4°anno non diplomati

140 ore (Logica e Comprensione del testo, Matematica, Fisica, Chimica, Biologia)

Dal 19 al 31 agosto in aula o online (Lun-Sab 8,15-18,15). Teoria ed esercitazioni/simulazioni con docenti e studenti

Per il TOLC- PSI Psicologia

80 ore (Logica, Biologia, Comprensione del testo, Matematica)

Dal 5 al 31 agosto in aula o online (Lun-Sab 8,15-18,15). Teoria ed esercitazioni/simulazioni con docenti e studenti

Codice 26604

Per i test di ammissione a Imat, Nursing, Pharmacy

Per gli studenti diplomati e non

140 ore (Logic, Math, Physics, Chemistry, Biology)

Dal 19-31 luglio e dal 7-11 settembre online

Teoria ed esercitazioni/simulazioni con docenti e studenti

Modalità di iscrizione

L'iscrizione avverrà tramite il pagamento di un bollettino di 70 euro.

Sul sito <https://www.uniroma1.it/it/pagina-strutturale/studenti> andare su Registrati (si accede tramite SPID) e iscriversi come "diplomando", se non si è ancora conseguito il diploma di maturità, come "diplomato" se è stato superato l'Esame di Stato. Alla fine della registrazione si otterranno una matricola ed una password. Indicare con precisione la Scuola di provenienza. Cliccare su "Corsi di laurea", "Procedure speciali" e poi su "Orientamento in rete". Inserire il codice (15386 o 26604).

Alla fine dell'operazione pagare con carta di credito (Pago PA) oppure stampare il bollettino e pagare in ricevitoria o in luoghi convenzionati Pago PA.

Testi consigliati

Unitutor Medicina 2022, teoria ed esercizi ed. Zanichelli

Unitutor Professioni Sanitarie 2022, teoria ed esercizi ed. Zanichelli

Editest teoria ed esercizi per Medicina, Professioni sanitarie e Psicologia ed. Edises, 2022

ArtQuiz Simulazioni, ed. Giurleo, 2022

Unitutor Medicina - 3300 quiz risolti, ed. Zanichelli

1000 quiz per l'ammissione in Medicina in lingua inglese, ed. Edises