



Consiglio di
Amministrazione

Seduta del

19 DIC. 2017

Nell'anno **duemiladiciassette**, addì **19 dicembre** alle ore **15.55**, presso il **Salone di rappresentanza** sito al primo piano del Rettorato, si è riunito il Consiglio di Amministrazione, convocato con nota rettorale prot. n. 0099309 del 14.12.2017 e integrato con nota rettorale prot. n. 0100656 del 19.12.2017 (**Allegato 1**), per l'esame e la discussione degli argomenti iscritti al seguente ordine del giorno:

..... **O M I S S I S**

Sono presenti: il **rettore** prof. Eugenio Gaudio, Presidente; il **prorettore vicario** prof. Renato Masiani; i consiglieri: prof.ssa Antonella Polimeni, prof. Vincenzo Francesco Nocifora, prof. Bartolomeo Azzaro, dott. Francesco Colotta, prof. Michel Gras, dott.ssa Angelina Chiaranza, sig. Angelo Marzano, sig. Antonio Lodise e il **direttore generale** dott.ssa Simonetta Ranalli, che assume le funzioni di segretario.

Assente: sig. Beniamino Altezza.

Assiste per il Collegio dei Revisori dei Conti: dott. Michele Scalisi.

Il **Presidente**, constatata l'esistenza del numero legale, dichiara l'adunanza validamente costituita e apre la seduta.

..... **O M I S S I S**

D. 480/17

Aff. potv.

5.2



Edificio CU001 – RETTORATO – Rimodulazione e riassegnazione spazi

Consiglio di
Amministrazione

Seduta del

19 DIC. 2017

Area Patrimonio e Servizi Economici

Il Direttore

Arch. Paola Di Bisceglie

Ufficio Patrimonio Immobiliare

Il Capo Ufficio

Dott.ssa Stefania Bonifò

Settore Gestione Patrimonio Immobiliare

Il Capo Settore

Dott.ssa Silvia Molino

Il Presidente informa che la Fondazione Roma Sapienza ha rappresentato l'esigenza di poter disporre di ulteriori spazi, necessari a migliorare l'organizzazione e lo svolgimento delle proprie attività istituzionali.

Il Presidente ricorda che attualmente la Fondazione dispone di spazi al piano primo del Rettorato, consistenti in una stanza di rappresentanza e di una segreteria nonché di un locale aggiuntivo ubicato presso il primo piano del Rettorato - soppalco ala destra dell'aula magna. La Fondazione ha precisato al riguardo che, in caso di assegnazione di locali aggiuntivi, si rende disponibile a restituire detti ultimi spazi.

Nelle more della definizione di un piano di redistribuzione degli spazi dell'intero edificio CU001, la soluzione logica di immediata applicazione potrebbe individuarsi nell'assegnazione alla Fondazione Roma Sapienza dei locali siti al piano soppalco lato sud del Rettorato, consistenti in n. 3 stanze, due delle quali attualmente in uso alla segreteria del Collegio dei Direttori di Dipartimento ed una destinata ad accogliere i consiglieri di Amministrazione d'Ateneo.

La sistemazione della Segreteria del Collegio dei Direttori di Dipartimento dovrà prevedersi nei locali ubicati al piano primo del Rettorato – lato nord - previa redistribuzione generale degli spazi degli uffici dell'Amministrazione centrale insistenti in tale area.

Ai Consiglieri d'Amministrazione potrà essere assegnato il locale reso disponibile al primo piano, per effetto del rilascio da parte della Fondazione.

La Fondazione Roma Sapienza provvederà al rimborso degli oneri di gestione in relazione agli spazi assegnati, come previsto dalla regolamentazione interna d'Ateneo.

Il Presidente invita il Consiglio a deliberare.

Allegato parte integrante:

- planimetrie spazi soppalco ala destra aula Magna e lato sud Rettorato

Allegato in visione:

- richiesta Fondazione Roma Sapienza del 6 dicembre 2017

R

0.2



Consiglio di
Amministrazione

Seduta del

19 DIC. 2017

..... O M I S S I S

DELIBERAZIONE N. 480/17

IL CONSIGLIO DI AMMINISTRAZIONE

- Letta la relazione istruttoria;
- Visto lo Statuto dell'Università La Sapienza;
- Vista la richiesta della Fondazione Roma Sapienza di poter disporre di ulteriori spazi per lo svolgimento delle proprie attività istituzionali;
- Considerata l'opportunità di assegnare ulteriori spazi alla Fondazione Roma Sapienza, per migliorare l'organizzazione e lo svolgimento delle attività istituzionali della stessa;
- Presenti n. 11, votanti n. 9: con voto unanime espresso nelle forme di legge dal rettore e dai consiglieri: Polimeni, Nocifora, Azzaro, Colotta, Gras, Chiaranza, Marzano e Lodise

DELIBERA

di assegnare, in via provvisoria, gli spazi ubicati al piano soppalco ala sud del Rettorato, come da planimetria parte integrante, alla Fondazione Roma Sapienza, previa restituzione del locale ubicato presso il primo piano del Rettorato - soppalco ala destra dell'Aula Magna.

La Fondazione medesima provvederà al rimborso degli oneri di gestione in relazione agli spazi concessi, come previsto dalla regolamentazione interna d'Ateneo.

Letto e approvato seduta stante per la sola parte dispositiva.

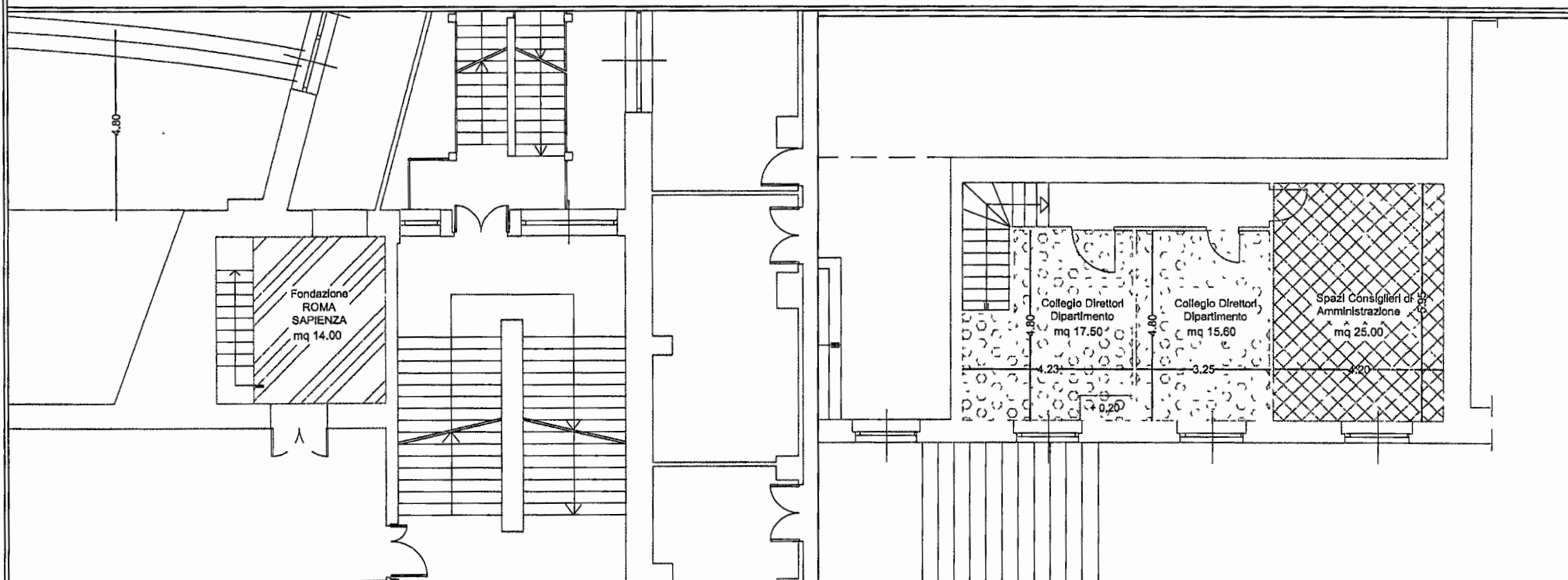
IL SEGRETARIO
Simonetta Ranalli

IL PRESIDENTE
Eugenio Gaudio

+++++

5.2

EDIFICIO RETTORATO CU001: ANTE OPERAM



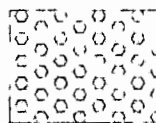
Soppalco ala destra Aula Magna

Piano soppalco lato sud Rettorato

EDIFICIO RETTORATO (CU001)



Fondazione ROMA SAPIENZA

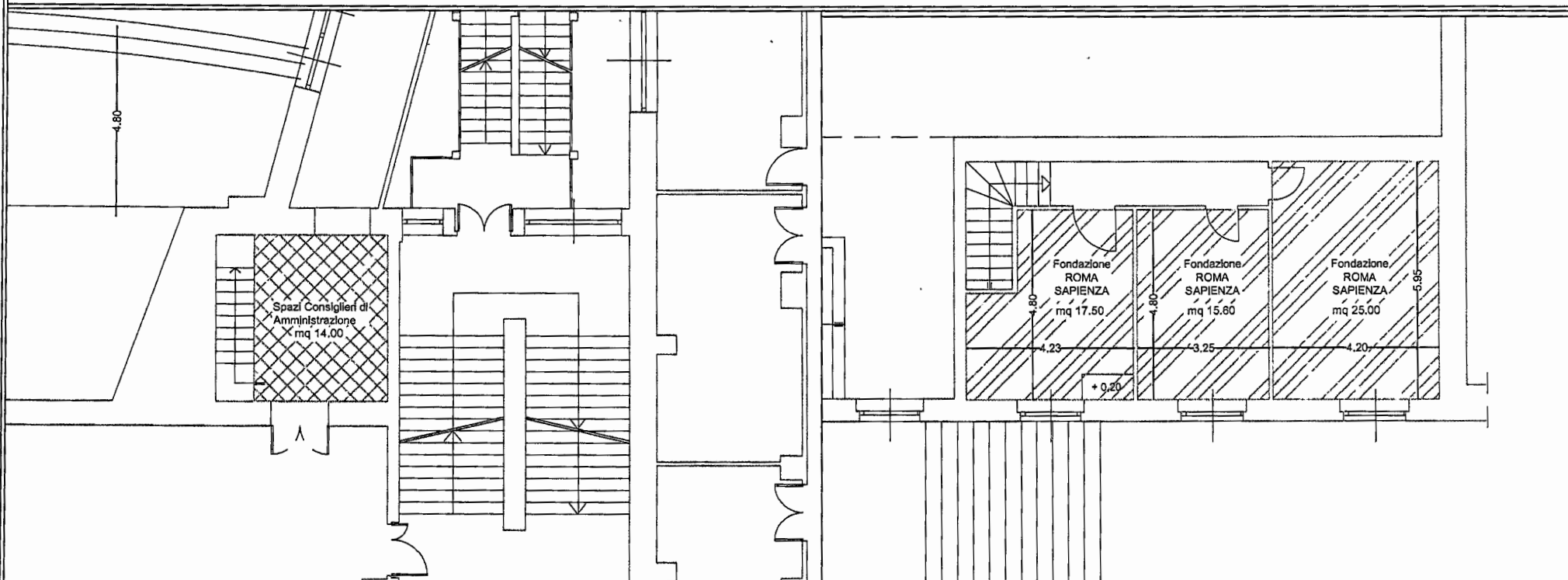


Attuali spazi Collegio Direttori Dipartimenti



Spazi Consiglieri di Amministrazione

EDIFICIO RETTORATO CU001: POST OPERAM



Soppalco ala destra Aula Magna

Piano soppalco lato sud Rettorato

EDIFICIO RETTORATO (CU001)



Fondazione ROMA SAPIENZA



Spazi Consiglieri di Amministrazione

OMISSIS