

Tema n.1

In un complesso di case a schiera, profonde 10,00 m, affacciate a nord sulla strada urbana e a sud sui giardini pertinenziali, si deve realizzare un'addizione con lato adiacente alle schiere pari a 10,00 m e volume non superiore a 1.000,00 mc.

L'addizione conterrà un alloggio unifamiliare posto su un piano terra destinato ad attività lavorative o commerciali di pertinenza dell'alloggio stesso. L'alloggio sarà formato da: ingresso, pranzo e soggiorno, cucina, ripostiglio, due bagni, due camere da letto, di cui almeno una matrimoniale.

L'altezza netta di ogni piano è m 3,00.

Sono ammessi balconi con aggetto non superiore a metri 1,20.

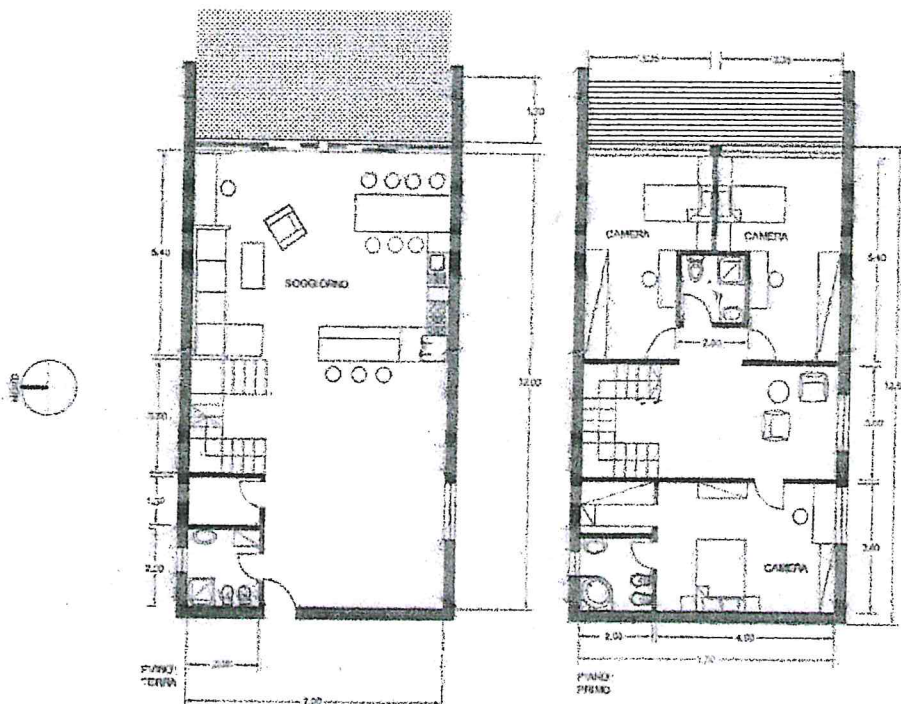
Sono richiesti i seguenti elaborati: planimetria generale in scala 1:200, piante, prospetti, almeno due sezioni, in scala 1:100; un particolare costruttivo significativo in scala non inferiore al 20.

Tema n.2

Dati gli elaborati grafici allegati, il candidato disegni, in scala 1:100, le piante dell'edificio ed elabori almeno una sezione e i quattro prospetti, considerando un'altezza netta di ogni piano pari a m 3.00 e copertura piana.

Sviluppi, inoltre,

- uno schema strutturale
- una vista assonometrica dell'edificio
- una stratigrafia, in scala adeguata, della chiusura verticale in corrispondenza di un infisso, evidenziando il sistema di isolamento termico
- una stratigrafia, in scala adeguata, della chiusura superiore ipotizzando una copertura verde



Tema 3-

Tracciare il progetto di conoscenza preliminare in vista del restauro dell'edificio storico raffigurato in allegato, consistente nel rilievo geometrico e architettonico completo di piante, prospetti e sezioni, nel rilievo fotografico, nello studio storico, nell'indagine archivistica e bibliografica, e nell'analisi tecnico costruttiva. Si consideri che si tratta di una costruzione isolata, inserita in un contesto naturalistico, abbandonata da numerosi decenni.



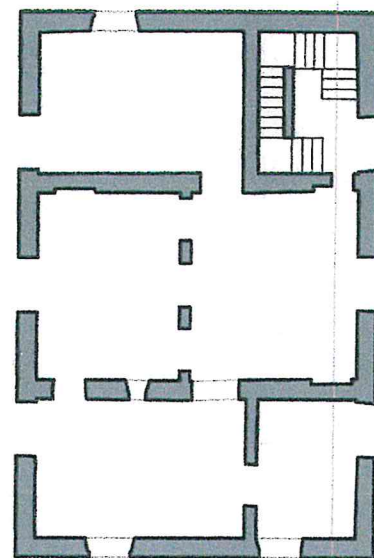
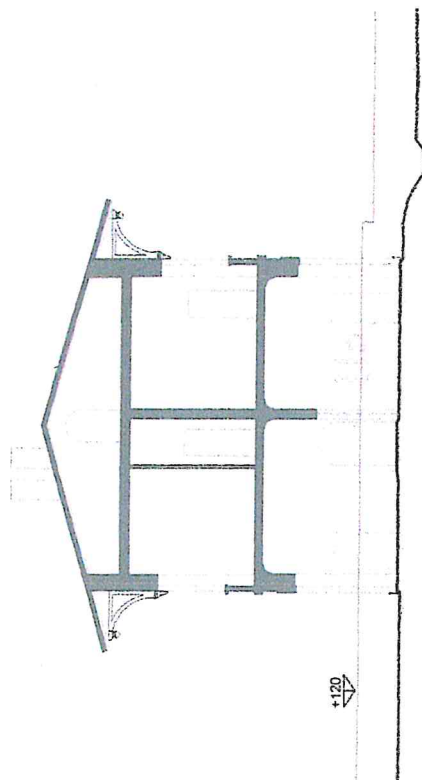
DENOMINAZIONE	Vecchia Stazione di Allumiere
LOCALIZZAZIONE	Comune di Allumiere Linea Ferroviaria Civitavecchia-Orte
TIPOLOGIA	Fabbricato Viaggiatori
PROGETTISTA	Architetto Peggion
GESTORE	Ferrovie dello Stato
DATA REALIZZAZIONE	1924-1926
APERTURA	1928
PERIODO ATTIVITÀ	Tratta Civitavecchia-Capranica senza traffico dal 1961, disarmata Tratta Capranica-Orte senza traffico dal 1964

CARATTERI ARCHITETTONICI

L'edificio corrisponde ai modelli ufficiali adottati dalle FFS dal 1906, in particolare allo stesso schema tipo "B". Tipologia media, con tre vani al piano terra ed al piano superiore in appioppamento di 1 stanza.

STATO ATTUALE

Edificio in stato di abbandono.



TEMA 2.C

Un piccolo negozio alla periferia di Roma; di cui viene fornita una planimetria quotata, viene locato ad una nuova attività con le seguenti caratteristiche: Piccola enoteca con spazio degustazione e possibilità di realizzare un dehor per 6 tavoli da 4 persone.

I prodotti in vendita quali panini e preparati vari, devono poter essere venduti da un banco appositamente predisposto che sia posizionato in modo tale da poter ammirare la mostra dei prodotti attraverso apposite trasparenze. L'altezza tra pavimento finito e soffitto è di 4,25 mt, il pavimento va totalmente rifatto (anche perché deve essere perfettamente lavabile), è necessario predisporre un piccolo locale cucina per la preparazione dei cibi (seiste già una canna di esalazione a norma per locali pubblici).

Si richiede:

- planimetria progettuale arredata in scala 1:50
- una sezione a vostra scelta in scala 1:50
- un particolare ritenuto utile in scala 1:20
- computo metrico.

