

**ESAMI DI STATO II^ 2018 (22-23 novembre 2018).** ARC B 2/1

**ESAMI DI STATO per la Professione di Architetto Junior - SEZIONE B**

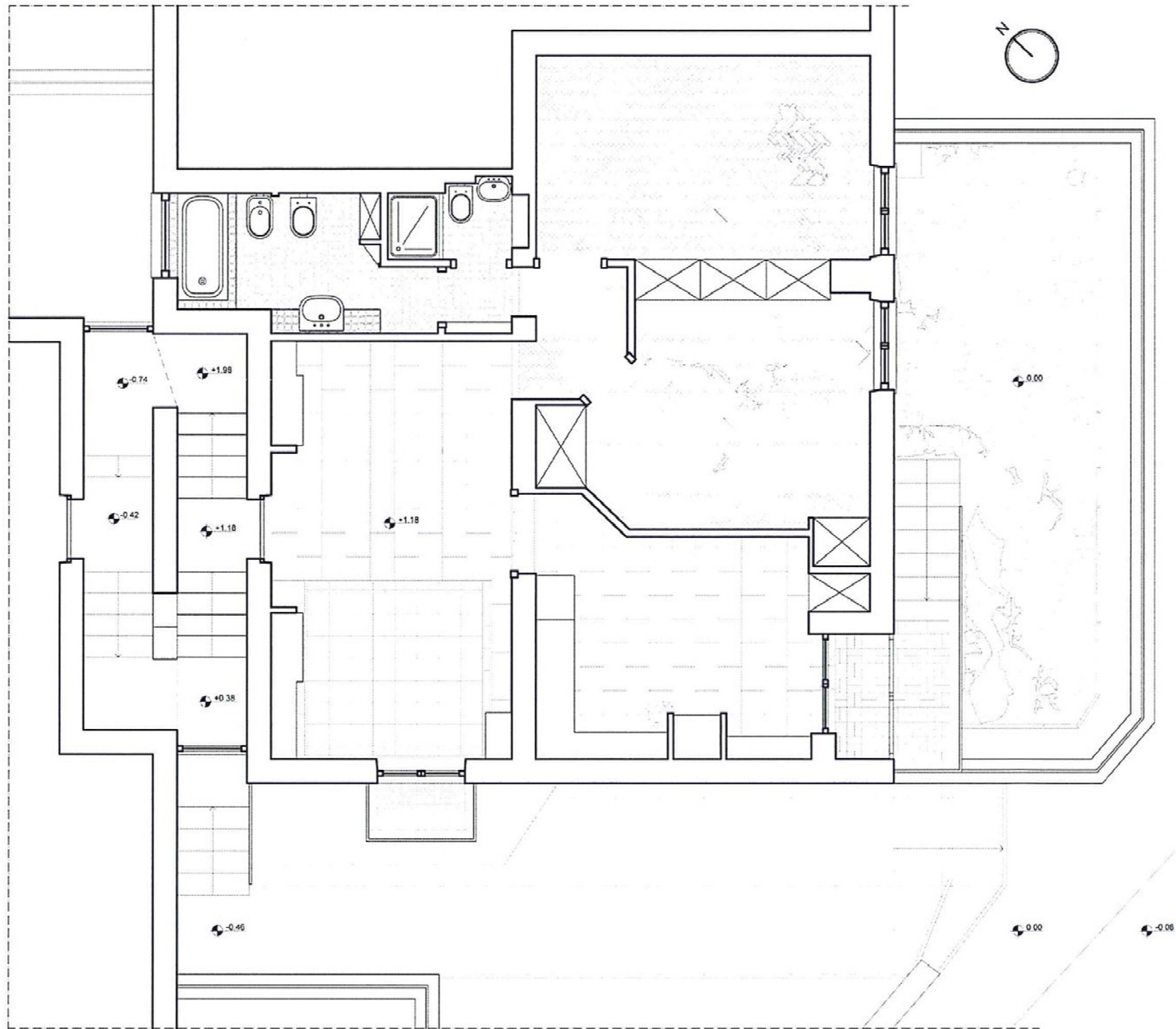
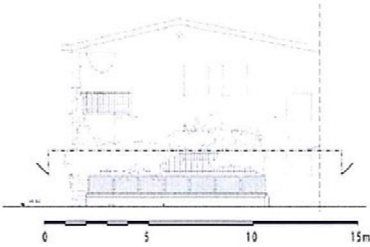
**PROVA PRATICA**

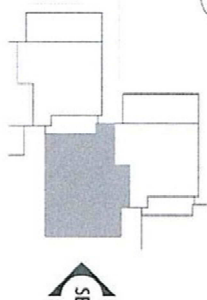
Dell'appartamento all'interno del Quartiere Ina-Casa Ponte Mammolo a Roma (1958-1966), di cui si allega la pianta e i due prospetti con scala metrica, il candidato disegni le sezioni longitudinale e trasversale (di cui una sulla scala) in scala 1:50 ed elabori il progetto per una nuova sistemazione degli spazi interni, con un particolare costruttivo a piacere in scala 1:20.

**PRIMA PROVA SCRITTA**

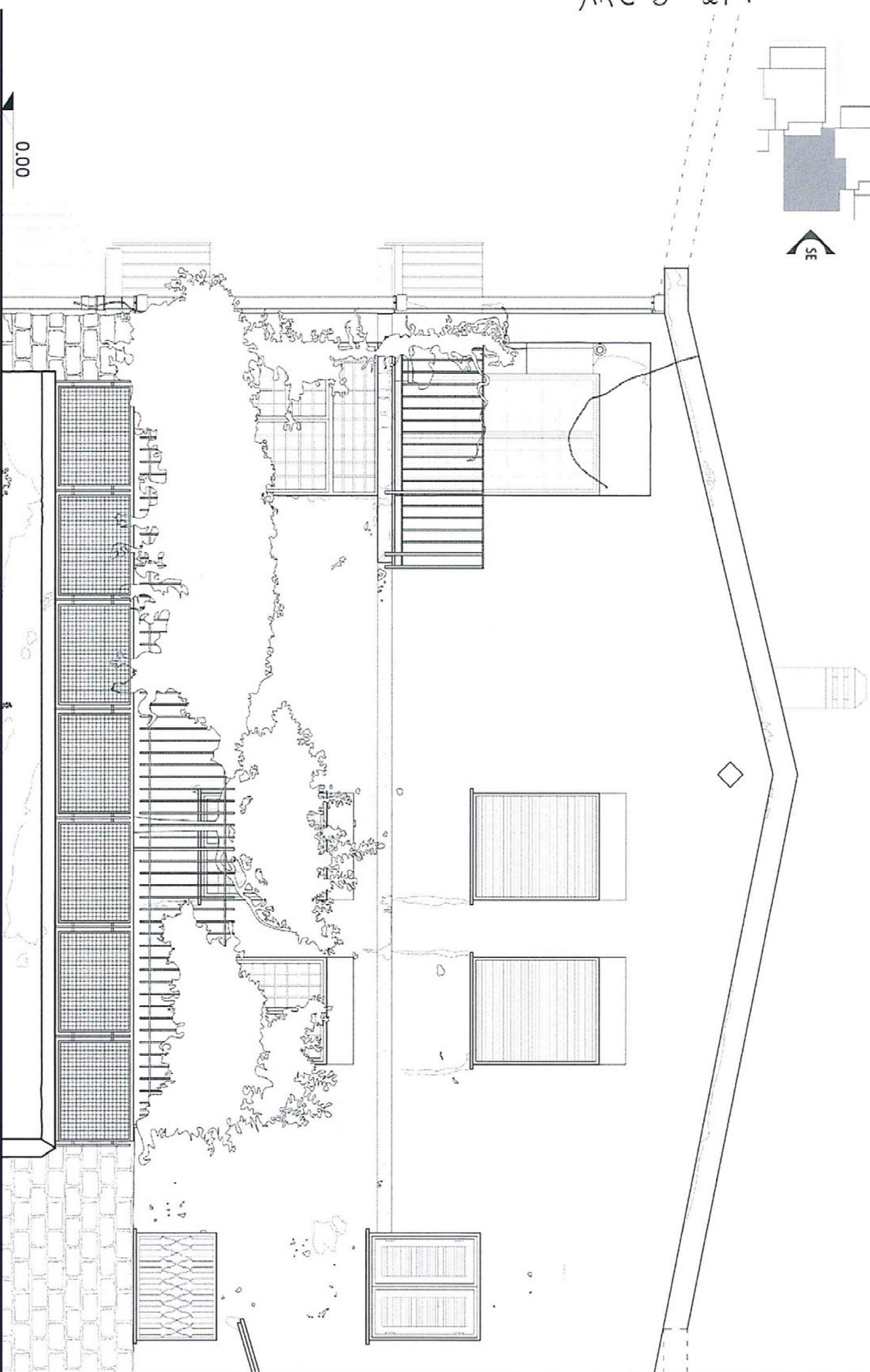
Valutazione economica di massima degli interventi previsti con l'indicazione delle lavorazioni.

ARC B 2/1





ARC B 2/1

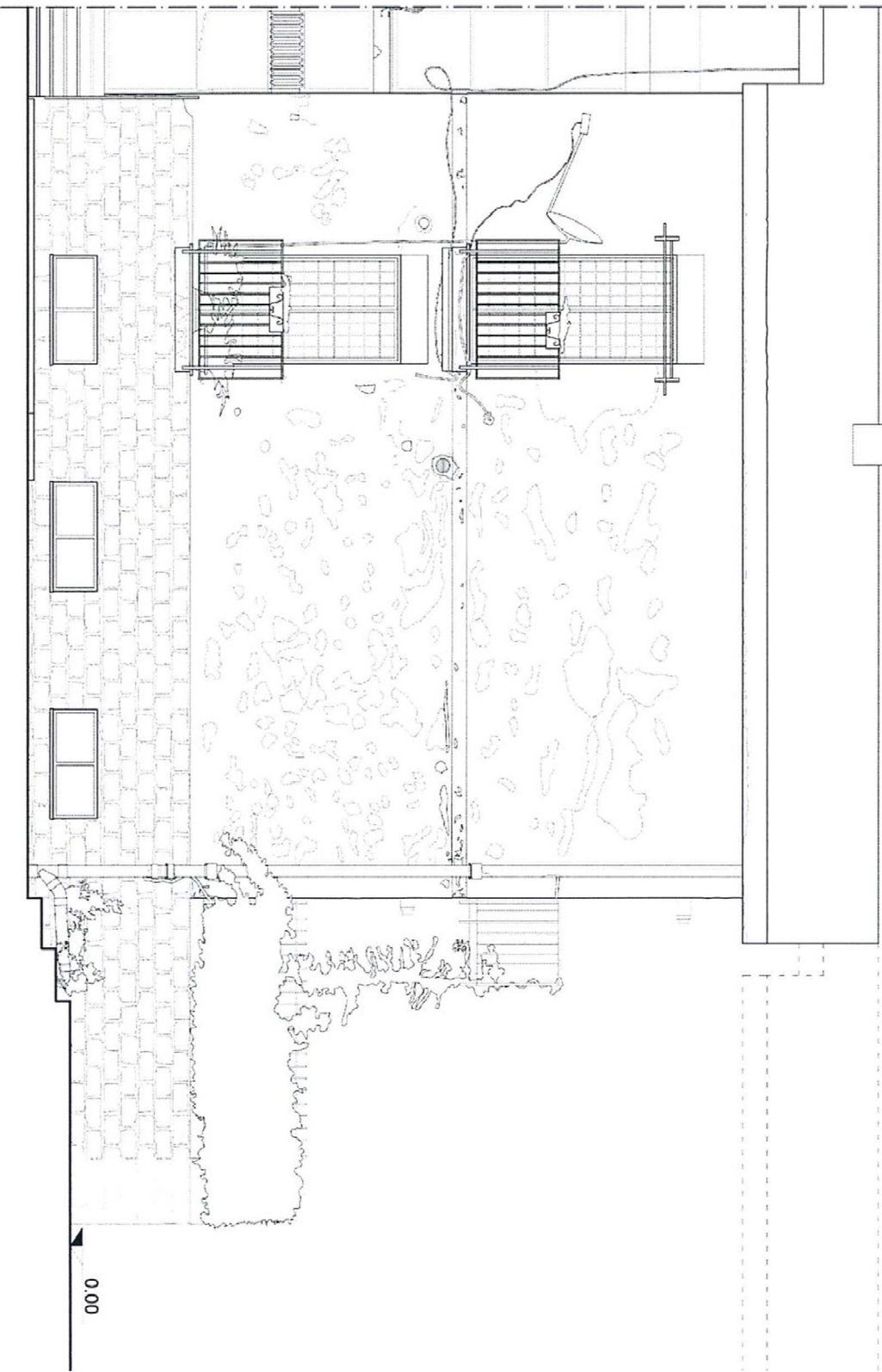
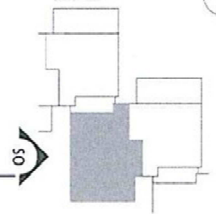


0.00

0 0,5 1 1,5 2 2,5 5 10m



ARC B 2/1



0.00



ESAME DI STATO SECONDA SESSIONE 2018

ARC B 2/2

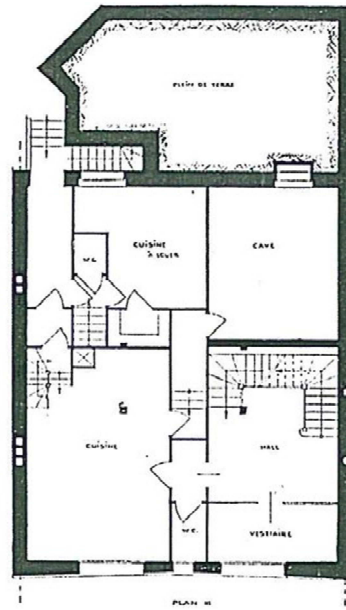
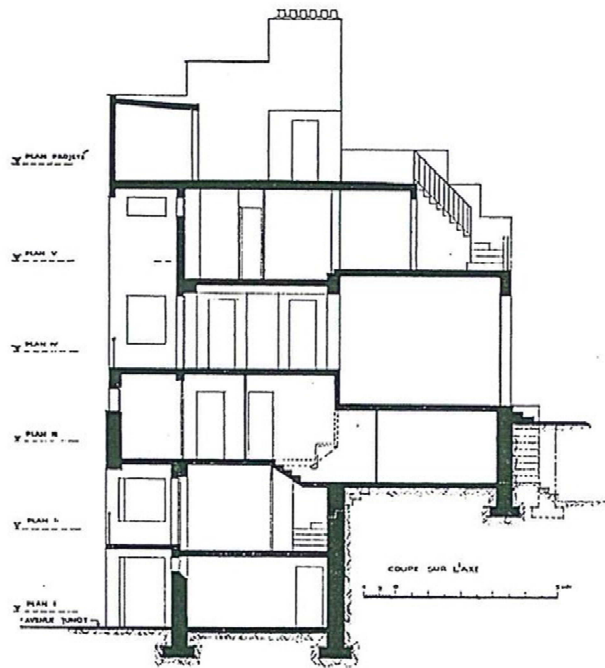
TEMA ARCHITETTO B

PROVA PRATICA

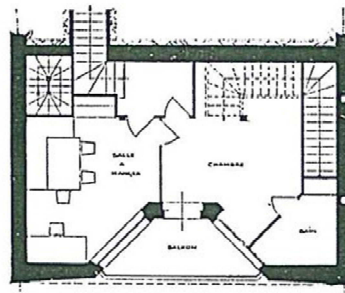
Si riporti a una scala adeguata (1:50) le piante della villa progettata da Adolf Loos, proponendo una sistemazione dell'arredamento. Dovrà essere effettuata una sezione longitudinale alla stessa scala, approfondendo alcuni significativi particolari degli arredi fissi e mobili.

Prova scritta: Si rediga la relazione tecnica del progetto, specificando le scelte compositive, i materiali delle cromie presentando uno schema di computo metrico, individuando le voci principali.

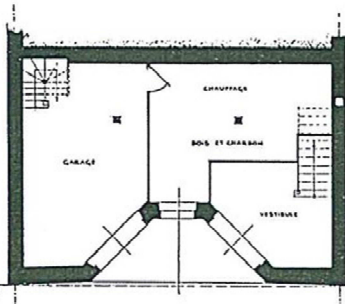
ARC B 2/2



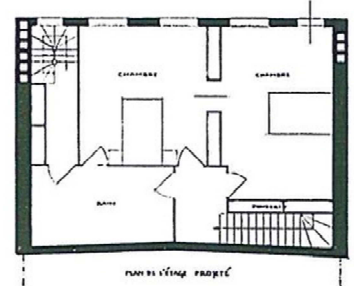
Plan III



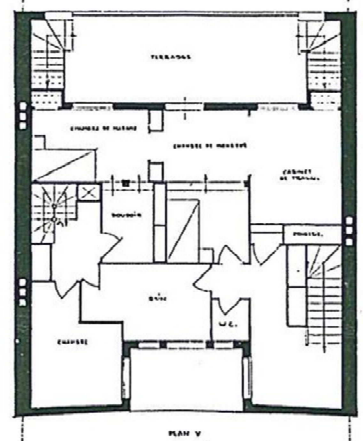
Plan II



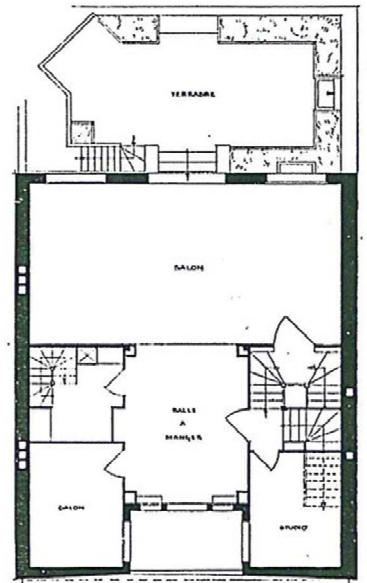
Plan I



Plan VI



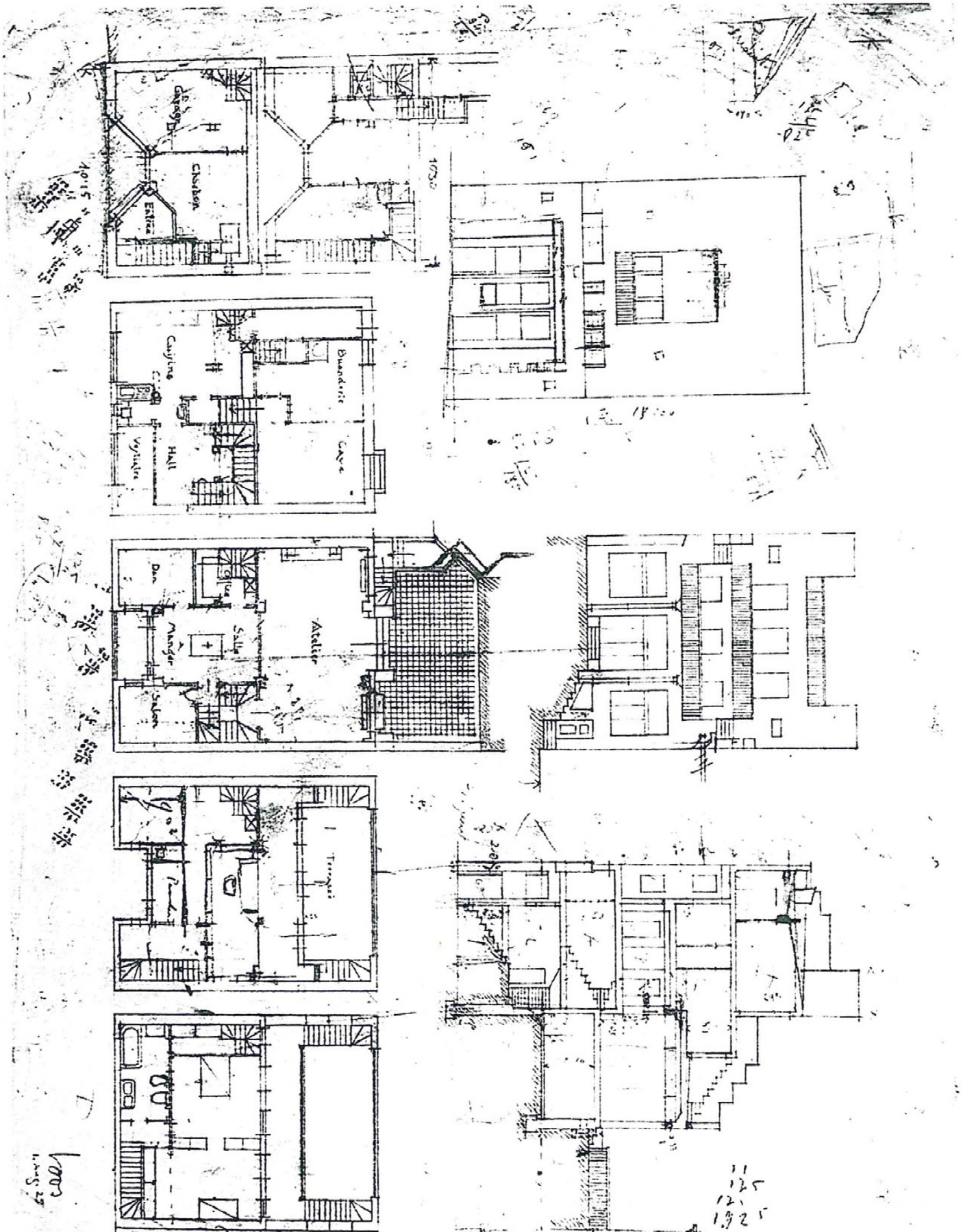
Plan V



Plan IV

ARC B 2/2

92 Haus Tristan Tzara. Skizzenblatt mit Grundrissen, Aufrißen (oben Mitte: die Hofseite) und Schnitt









ESAMI DI STATO II<sup>a</sup> sessione (22-23 novembre 2018)

ARC B 2/3

**Professione di Architetto Junior - B**

**Prima Prova Pratica**

Tema di progetto: **progetto di ristrutturazione**

Studiare la ristrutturazione dell'appartamento in allegato.

La nuova sistemazione dovrà prevedere:

- un soggiorno/pranzo con angolo cottura,
- 1 camera da letto matrimoniale
- 1 camera singola
- 1 bagno con doccia

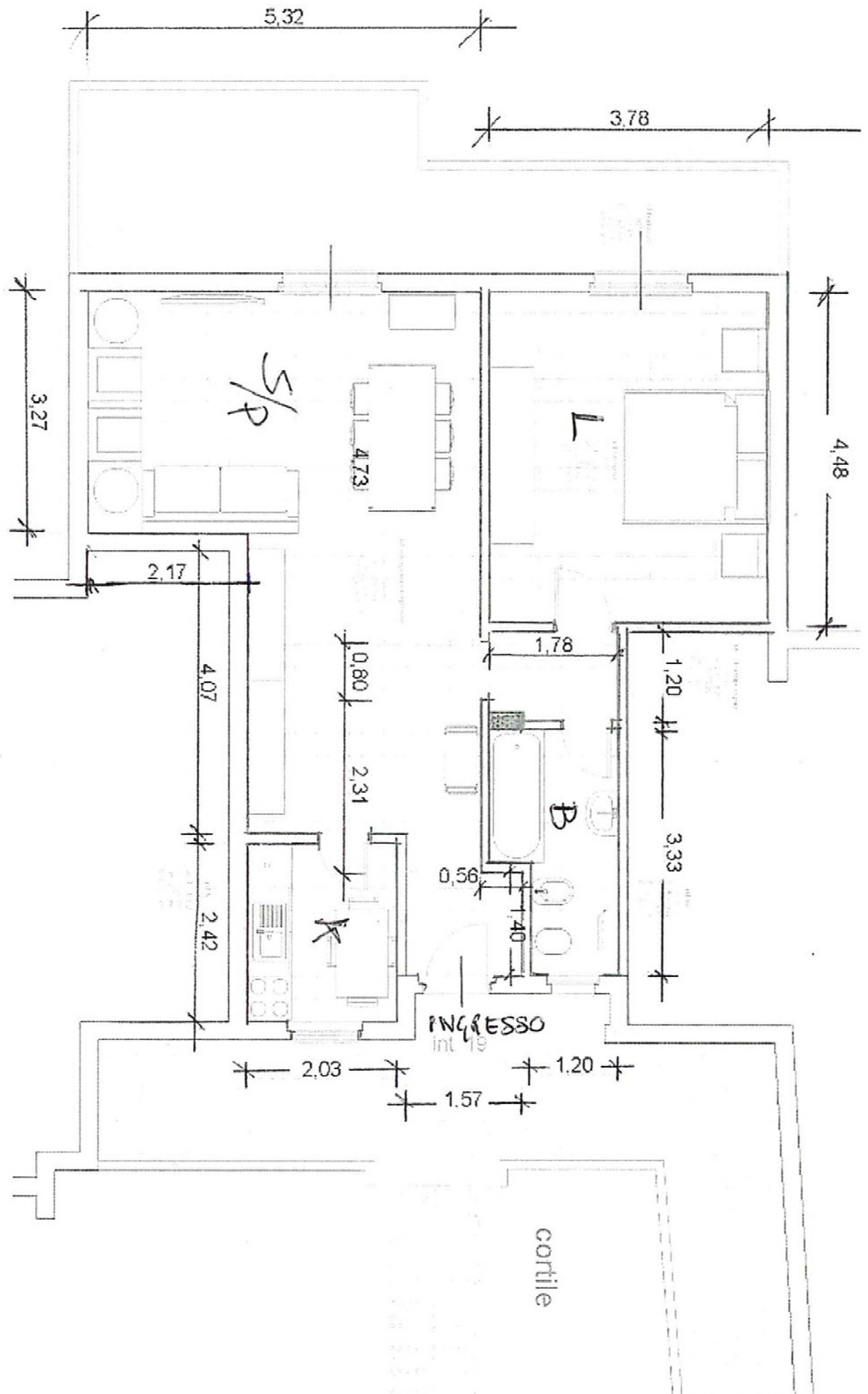
**Elaborati grafici:**

- **planimetria di progetto completa di arredi scala 1:50**
- **qualche dettaglio costruttivo scala 1:20**
- **schizzi prospettici degli interni per evidenziare le scelte progettuali**

(si allega planimetria di riferimento)

**Prima prova scritta:**

il candidato predisponga gli elementi di base preliminari, utili alla redazione di un computo metrico estimativo necessario per la ristrutturazione

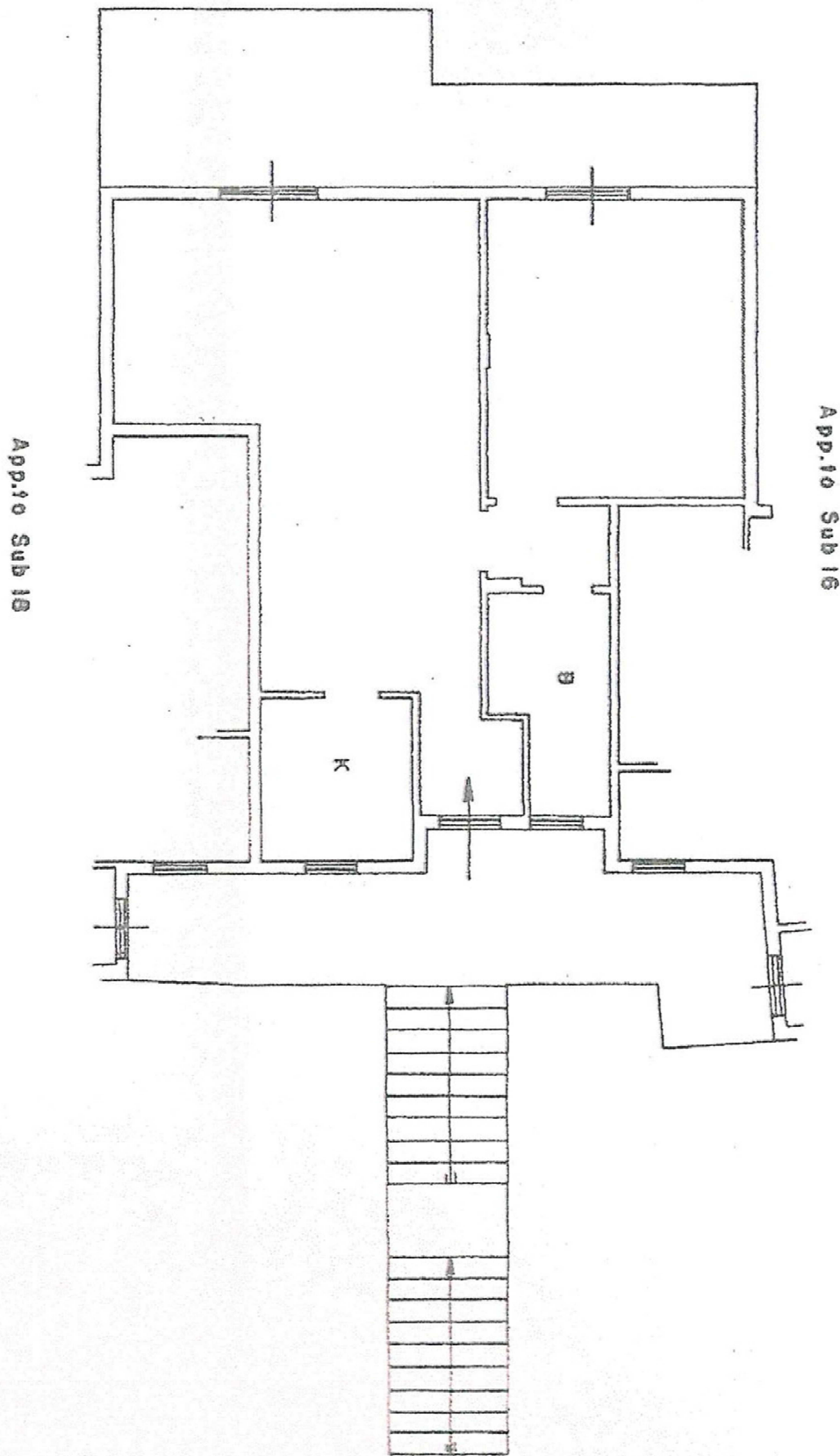


$P_{interna} = 280 \text{ m}$

RILIEVO NON IN SCALA

la: 12 - Subalterno 17 &gt;

distacco da Via della Magliana



PLANIMETRIA CATASTALE 1:100

h = 2.80 mt

## BUSTA C

### 1) Elaborazione grafica e studio progettuale

E' data la pianta di un *Corpo scala* di un piano pilotis di una tipologia residenziale in linea e di un Negozio di oggettistica in scala 1/200 ( **all. 4** -mq 50 circa - h =mt 4,50) al piano terra di un edificio per abitazioni.

#### ELABORATI RICHIESTI :

Sviluppo grafico in pianta e sezioni del progetto architettonico per il cantiere (scala 1:50) ;

Particolare costruttivo significativo scala 1:20 ;

Si richiede di quotare la pianta e le sezioni richieste.

Si richiede inoltre di definire/verificare le destinazioni funzionali degli ambienti mediante i principali elementi di arredo ;

**Prima Prova Scritta** Computo metrico, dell'intervento con individuazione di tutti i materiali necessari alla ristrutturazione.

Relazione tecnica da presentare in comune.

Particolare attenzione dovrà essere posta ai problemi della sicurezza in fase di progettazione.

### 2) Elaborazione grafica e progetto di ristrutturazione

La pianta allegata (**all. 6** – rapp. 1/100) è relativa ad una abitazione per 4 persone ( genitori con 2 figli ).

Ipotizzando un intervento di ristrutturazione che razionalizzi la funzionalità degli spazi migliorandone la qualità abitativa si richiede l'elaborazione grafica in scala 1:50 della pianta e delle principali sezioni.

Si dovrà inoltre definire/verificare le nuove destinazioni funzionali degli ambienti mediante i principali elementi di arredo.

#### ELABORATI RICHIESTI :

Pianta arredata scala 1:50 . Almeno 2 sezioni arredate scala 1:50 -Stesura grafica di un particolare architettonico significativo scala 1:20. Si richiede di quotare almeno gli elementi essenziali delle piante e delle sezioni richieste.

**Prima Prova Scritta** computo metrico di tutti i materiali di finitura degli interni e relazione tecnica/ illustrativa sui criteri adottati. Scrivere la relazione da allegare alla domanda di autorizzazione del Comune.

Particolare attenzione dovrà essere posta ai problemi della sicurezza in fase di progettazione.