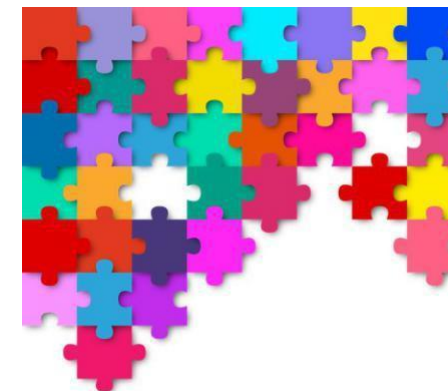




SAPIENZA
UNIVERSITÀ DI ROMA

Orientamento in rete

Progetto di riallineamento
sui saperi minimi
XXVIII edizione



Info e contatti

Fondatore del Progetto
Prof. Giuseppe Familiari

Responsabile del Progetto
Prof.ssa Michela Relucenti

Coordinamento didattico
Prof.ssa Fatima Longo

<https://www.uniroma1.it/pagina/orientamento-rete>
orientamentoinrete@uniroma1.it
Facebook: [Orientamentoinrete Sapienza](#)
Instagram [@orientamentoinretemedipsi](#)
347-6590239 (whatsapp)

“Esiste una passione per la comprensione proprio come esiste una passione per la musica; è una passione molto comune nei bambini, ma che poi la maggior parte degli adulti perde. Senza di essa non ci sarebbero né la matematica né le altre scienze.”
Albert Einstein

“Chi dice che è impossibile non dovrebbe disturbare chi ce la sta facendo”
Albert Einstein

Il progetto

L'iniziativa Orientamento in rete nasce nel 1999 e offre interventi di formazione e di riallineamento sui saperi minimi in italiano e in inglese, in presenza e online, finalizzati a preparare al meglio gli studenti dell'ultimo e penultimo anno di Scuola secondaria di secondo grado ad affrontare le prove di accesso ai corsi di area biomedica e psicologica a numero programmato e agli esami del primo anno di corso: corsi online, esercitazioni, informazioni e materiali utili sono messi a disposizione degli studenti sulla piattaforma Moodle Sapienza. Possono accedere ai corsi sia singoli studenti, universitari e no, sia gli studenti delle scuole secondarie.

STRUTTURA DEL CORSO	
Fase 0 – Analisi della Situazione di Partenza	Simulazione di partenza per capire i punti di forza e debolezza.
Fase 1 – Costruiamo il Percorso Didattico	Consigli per lo studio Video sulla metodologia di studio
Fase 2 – Iniziamo la preparazione	
2.1 Lezioni Teoriche tenute da Docenti	Tutte le lezioni si terranno in sincrono su piattaforma Zoom, verranno registrate e potrai rivederla per l'intera durata del corso. Nella piattaforma Moodle e-learning sono disponibili link a video e power point https://idea.uniroma1.it/login/?external=1
2.2 Esercitazioni tenute da studenti e da docenti	Attività di tutoring con esercitazioni tenute da docenti o studenti su tutte le materie delle prove di accesso.
Fase 3 – Simulazioni in itinere e finale	Esercitazioni e simulazioni con la piattaforma online on demand Possibilità di condividere dubbi ed esercizi in social community Simulazioni in presenza e online
Fase 4 – Get results!!	

I corsi e le iniziative

Il progetto prevede le seguenti attività:

Corsi (in piattaforma o in aula)

Per le facoltà biomediche

I corsi si terranno con docenti o studenti in modalità sincrona/asincrona o in aula secondo le seguenti opzioni (sabato pomeriggio e domenica mattina):

- 19-31 luglio (tutti i giorni 8.00-18.00) + 5-13 settembre 2026 in lingua inglese (per IMAT e corsi di laurea in inglese);

- nel mese di luglio 2026 + 25-30 agosto 2026 in lingua italiana (per i TOLC B e F)

Ciascun ciclo prevede 200 ore di cui 100 ore di esercitazioni e simulazioni con studenti in presenza o in piattaforma e 100 ore di lezioni con docenti di biologia, chimica, fisica, logica e matematica

Per Psicologia

- 25 ottobre 2025-28 febbraio 2026 in lingua italiana

- nel mese di luglio 2026 + 25-30 agosto 2026 in lingua italiana. 100 ore di logica, biologia, matematica.

Per l'iscrizione

Le iscrizioni sono sempre aperte.

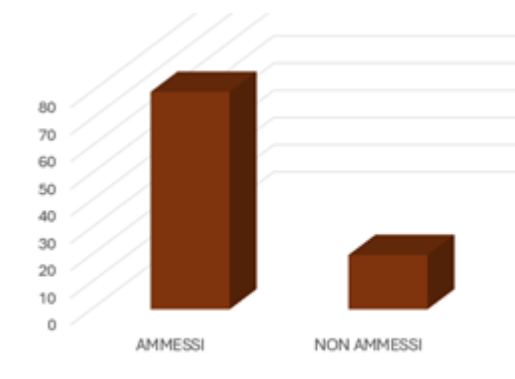
I corsi sono gratuiti.

Per iscriversi compilare il form

<https://forms.gle/Psz9cNbKUU7xF6cJ7>

I risultati

Su 1500 studenti iscritti ai corsi Orientamento in rete, oltre l'80% sono stati ammessi alle facoltà biomediche. Ad una survey il 99% degli studenti ha risposto che consiglierebbe i corsi Sapienza ad un amico.



Testi consigliati

Unitutor Medicina 2024, teoria ed esercizi ed. Zanichelli

Unitutor Professioni Sanitarie teoria ed esercizi ed. Zanichelli

Editest teoria ed esercizi per Medicina, Professioni sanitarie e Psicologia ed. Edises

Unitutor 3300 quesiti ed. Zanichelli

"1000 quiz per l'ammissione in Medicina in lingua inglese" Edizioni Edises

Unitutor TOLC PSI teoria ed esercizi ed. Zanichelli

Unitutor TOLC B e F teoria ed esercizi ed. Zanichelli