



**SAPIENZA**  
UNIVERSITÀ DI ROMA

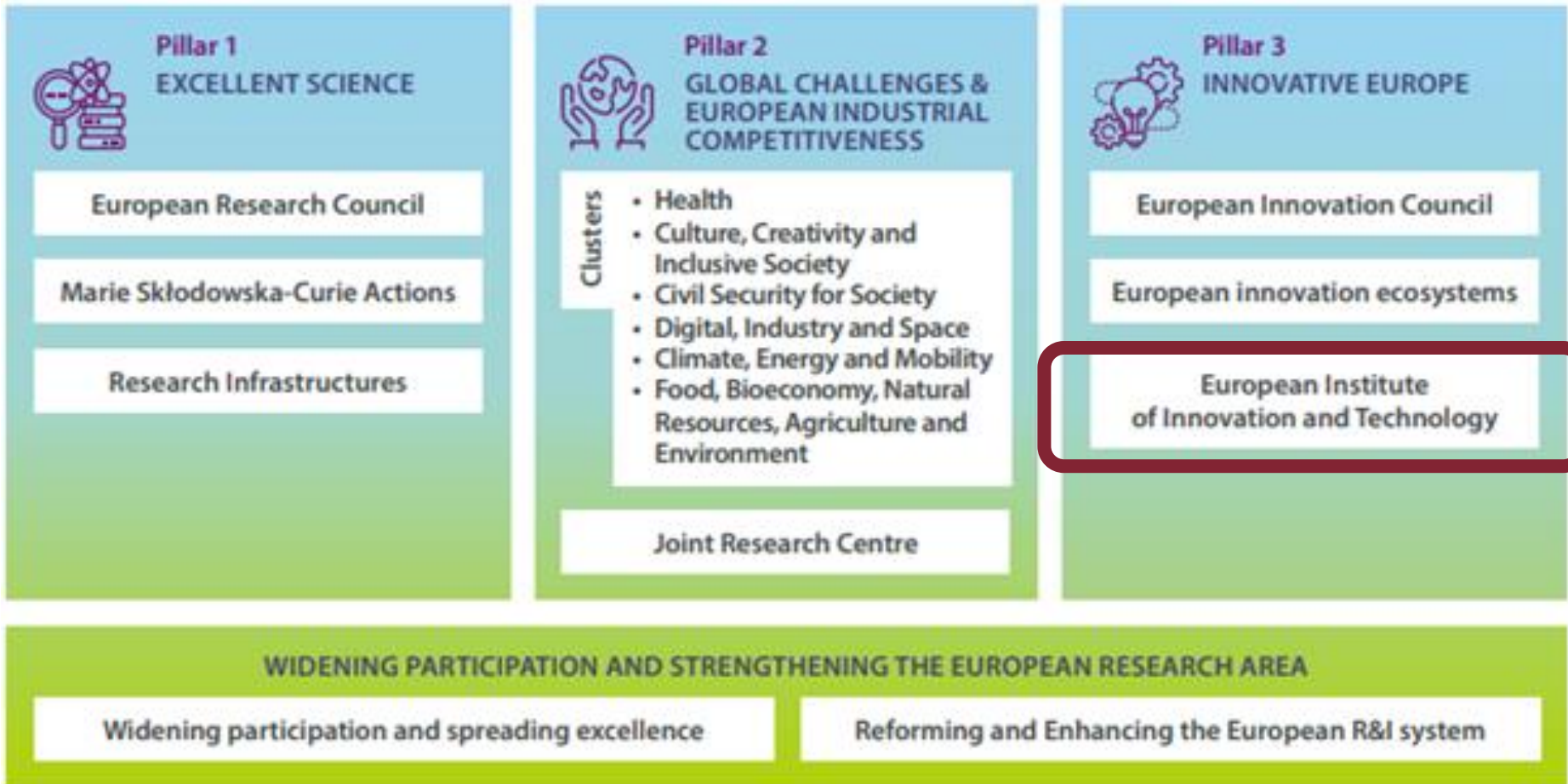


European Institute of  
Innovation & Technology

# **Opportunità e modalità di adesione alle Knowledge and Innovation Communities (KIC) dell'European Institute of Innovation & Technology (EIT)**

ASURTT - Ufficio Promozione e Servizi di  
Supporto per le Iniziative di Ricerca,  
Settore Grant Office

# Horizon Europe: EIT - European Institute of Innovation & Technology



# EIT - European Institute of Innovation & Technology

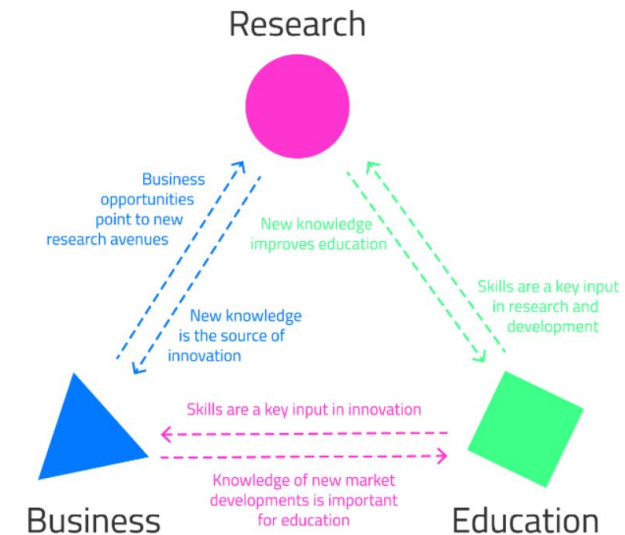


SAPIENZA  
UNIVERSITÀ DI ROMA

L'European Institute of Innovation & Technology (EIT), parte integrante dei programmi quadro Horizon 2020 ed Horizon Europe, è un organismo indipendente dell'UE che si pone l'obiettivo di rafforzare e sviluppare le capacità di innovazione e di imprenditorialità dell'Europa.



EIT sostiene le **Knowledge and Innovation Communities (KICs)**, ovvero comunità pan-europee della conoscenza e dell'innovazione, ciascuna delle quali dedicata alla ricerca di soluzioni per una sfida globale specifica e composta da vari enti in rappresentanza del cosiddetto **"triangolo della conoscenza" (Education, Research, Business)**.



# EIT - European Institute of Innovation & Technology



Le KICs attualmente esistenti sono 8 (altre 2 sono in via di creazione)

Le KICs si strutturano in Nodi o Hub regionali



The EIT's Innovation Communities create and find innovative solutions to major societal challenges

Launching new EIT KICs:

- EIT Culture & Creativity
- EIT Water, Marine and Maritime.

Le KICs dell'EIT rappresentano, con oltre mille partner, la **più grande rete europea** al servizio dei ricercatori, degli innovatori e degli imprenditori per trasformare le loro migliori idee in prodotti, servizi, lavoro e crescita.

Le KICs promuovono varie tipologie di attività a favore **dell'innovazione e dell'imprenditorialità**:

- progetti di ricerca orientati all'innovazione;
- percorsi accademici e corsi di formazione;
- servizi su misura per la creazione e l'accelerazione delle imprese

## What is the EIT?

The European Institute of Innovation and Technology (EIT) drives innovation in Europe by supporting entrepreneurs, innovators and students across Europe to turn their best ideas into reality.

## How does the EIT work?



Trains a new generation of entrepreneurs



Develops innovative products and services



Power start-ups & scale-ups

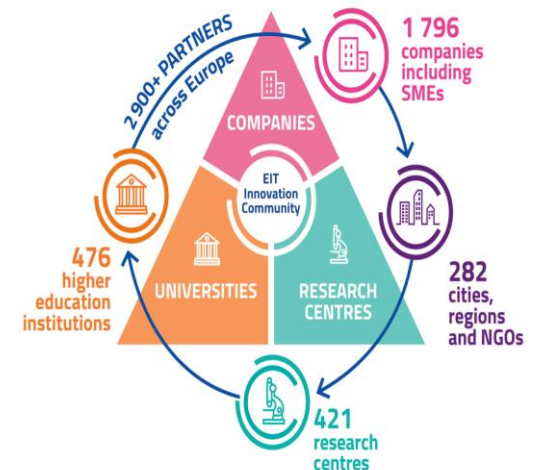
## **Potenziale impatto su:**

- **ricerca**
- **didattica**
- **internazionalizzazione**
- **terza missione**

L'adesione alle KICs consente di:

- Accedere ad opportunità di **finanziamento per la ricerca e l'innovazione**;
- Sostenere i percorsi di **valorizzazione e trasferimento sul mercato** dei risultati della ricerca;
- Promuovere e sostenere finanziariamente ricercatori, dottorandi e studenti **nell'avvio di start-up** basate su idee e tecnologie innovative;
- Interagire con imprese e partner industriali ai fini del rafforzamento o della creazione di **percorsi accademici** per l'innovazione;
- Essere parte di un contesto favorevole per creare **ulteriori collaborazioni** specifiche, anche nell'ottica della partecipazione ai programmi comunitari (ad es. Horizon Europe).

Europe's largest innovation community





- L'adesione ad una KIC è vincolata al possesso di determinati **requisiti e competenze** nell'ambito della specifica area tematica ed in materia di innovazione, nonché al pagamento di una fee annuale. Il valore della fee varia in base alla KIC (in media € 30.000).
- Ciascuna KIC prevede un proprio iter di adesione e di verifica dei requisiti e delle competenze che si conclude con la decisione finale nel corso dell'Assemblea Generale dei soci (in genere fissata nei **mesi autunnali**).
- Nel 2021, anche a seguito di segnalazioni da parte di docenti con esperienze in ambito EIT, sono stati avviati dei **contatti** con i referenti di alcune KICs o dei vari Hub regionali, in modo da avere maggiori dettagli sugli aspetti pratici dell'iter di adesione.



## Riepilogo Enti italiani partner di KICs

KIC	Partner italiani
<b>EIT Health</b>	Core partner: Synlab. Associate partner: Università degli Studi di Napoli Federico II; Istituto Italiano di Tecnologia – IIT; S.D.N.; BCU – Bio CheckUp.
<b>EIT Raw Materials</b>	Core Partner: ENEA; AR-TER.; Centro Ricerche Fiat; Hub Innovazione Trentino; Università di Milano-Bicocca, Università degli Studi di Padova. Associate partner: Brembo S.p.A.; Breton S.p.A.; ERION, Politecnico di Milano
<b>EIT Digital</b>	Circa 50 associate o external partner, tra cui: Università di Trento (sede Nodo regionale); CNR; Politecnico di Milano; Politecnico di Torino; Università degli Studi di Genova; Università di Bologna, Fondazione Bruno Kessler.
<b>EIT InnoEnergy</b>	Enel; Politecnico di Torino (sede di un master)
<b>EIT Climate</b>	Oltre 30 partner, tra cui: Politecnico di Milano; Università Politecnica delle Marche; Università di Trento; Università di Bologna; Fondazione Bruno Kessler; CNR; AR-TER
<b>EIT Food</b>	16 partner, tra cui come Core partner: Università degli Studi di Torino; Università di Bologna; CNR; Libera Università di Bolzano.
<b>EIT Manufacturing</b>	Università di Bologna; Politecnico di Milano; Politecnico di Torino; Hub Innovazione Trentino; AR-TER
<b>EIT Urban Mobility</b>	Politecnico di Milano; ENEA; Fondazione Politecnico di Milano; Comune di Milano





**Proposta di iter di adesione e di coinvolgimento** dei dipartimenti interessati e della comunità accademica:

- Manifestazione di interesse da parte dei dipartimenti (anche congiuntamente) per l'adesione ad una o più KIC EIT, a valle di webinar informativo di presentazione delle KICs EIT organizzato da ASURTT;
- Individuazione delle KIC EIT alle quali aderire, sulla base delle espressioni di interesse dei Dipartimenti e definizione del relativo piano di copertura delle spese di adesione, che prevederà un cofinanziamento da parte dei Dipartimenti aderenti;
- Candidatura di Sapienza per adesione alle KICs EIT selezionate.