

Indagine conoscitiva sulle abitudini nella gestione dei rifiuti della comunità Sapienza



SAPIENZA
UNIVERSITÀ DI ROMA



Gruppo di Lavoro Risorse&Rifiuti
Comitato Tecnico-Scientifico sulla Sostenibilità

Scopo dell'indagine

Obiettivi

1. Conoscere l'attuale livello di coinvolgimento della Comunità Sapienza nella tematica della gestione dei rifiuti.
2. Analizzare le attuali conoscenze sul tema, individuando eventuali carenze sulle quali impostare interventi comunicativi e formativi.
3. Analizzare la percezione della Comunità Sapienza circa le attuali pratiche di gestione dei rifiuti all'interno dei complessi universitari e amministrativi al fine di individuare specifiche carenze o aree di criticità.
4. Individuare i principali fattori psicologico-sociali sottostanti la corretta gestione dei rifiuti.

Scopo dell'indagine

Comportamenti target

L'indagine mira ad individuare i principali predittori delle «tre R della sostenibilità» e fornire indicazioni per la loro corretta implementazione:

- 1. Riduzione:** riduzione della quantità di sprechi e dell'utilizzo di materiali inquinanti (ad esempio, riduzione nell'acquisto e utilizzo di bottigliette di plastica monouso).
- 2. Riuso:** diretta conseguenza della riduzione, improntato all'utilizzo di materiali riutilizzabili evitandone lo spreco (ad esempio, utilizzo di borracce).
- 3. Riciclo:** corretta gestione e smaltimento dei rifiuti al fine di contribuire al loro corretto riciclo.

Somministrazione

Modalità

L'indagine verrà svolta attraverso la compilazione di un questionario anonimo della durata di circa 20 minuti.

Il link del questionario verrà inoltrato a tutta la Comunità Sapienza, preceduto dal seguente messaggio:

«In occasione della SERR 2023 - Settimana Europea per la Riduzione Rifiuti, nell'ambito delle iniziative promosse dal "Gruppo di Lavoro Rifiuti" afferente alla RUS (Rete delle Università per lo Sviluppo Sostenibile), è stato preparato un questionario sulle abitudini nella gestione dei rifiuti della comunità Sapienza. Il questionario è rivolto a tutta la Comunità Sapienza (studenti, dottorandi, docenti e personale tecnico-amministrativo) ed è finalizzato a rilevare opinioni, atteggiamenti e comportamenti rispetto al tema dei rifiuti, con particolare riferimento alle possibili azioni mirate da un lato a prevenire la produzione di rifiuti (riducendone quindi la quantità anche attraverso il riuso) e dall'altro a smaltire e riciclare correttamente i rifiuti prodotti.

Ti chiediamo gentilmente di compilare il questionario, raggiungibile al seguente link:

https://sapienzapsico.eu.qualtrics.com/jfe/form/SV_cGbybFFePdIGO3k

La compilazione richiede circa 20 minuti e la tua partecipazione è fondamentale per apportare un contributo alla comunità Sapienza.

Grazie per la collaborazione!»

Somministrazione

Destinatari dell'indagine

Il link verrà inoltrato all'intera Comunità Sapienza, al fine di avere indicazioni da tutte le figure che la compongono:

- **122.000** studenti complessivi (anno accademico 2022-2023)
- **3.576** docenti
- **2.320** amministrativi, tecnici e bibliotecari
- **1.260** amministrativi nelle strutture ospedaliere

Somministrazione

Questionario

Anteprima - Indagine conoscitiva

sapienzapsico.eu.qualtrics.com/preview/previewId/49450c93-6ad1-4802-8fac-315d50a4257b/SV_cGybfFePdIG03kQ_CHL--preview&Q_SurveyVersionID=current

Riavvia il sondaggio Posizione segnalibro Strumenti Condividi anteprima

SAPIENZA
UNIVERSITÀ DI ROMA

Indagine conoscitiva sulle abitudini nella gestione dei rifiuti della comunità Sapienza

Indagine conoscitiva sulle abitudini nella gestione dei rifiuti della comunità Sapienza

A cura di: Gruppo di Lavoro Risorse&Rifiuti del Comitato Tecnico-Scientifico sulla Sostenibilità
(mail: rus.sapienza@uniroma1.it)

CONSENSO INFORMATO

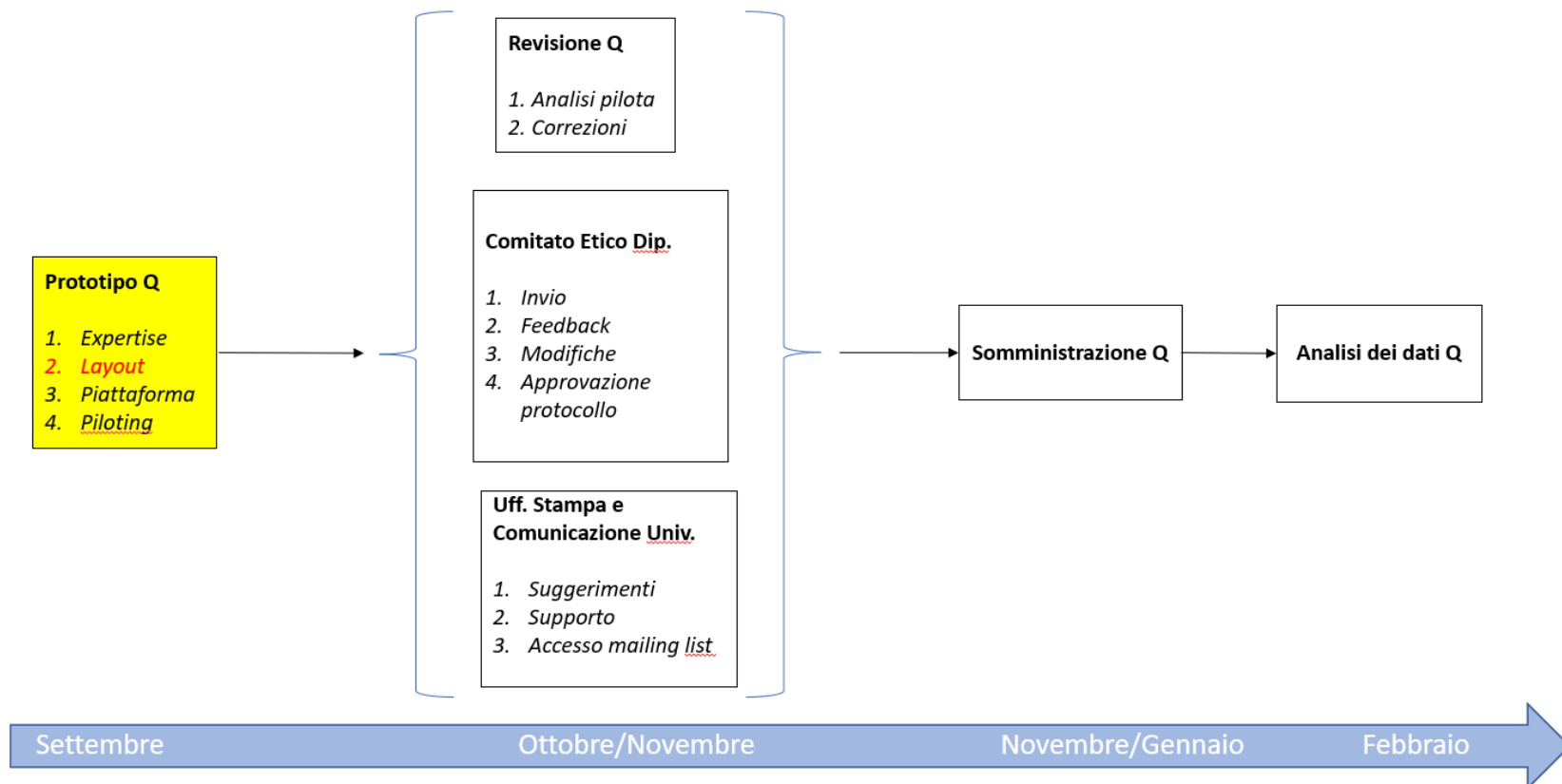
Prima di decidere liberamente se vuole partecipare all'indagine, LEGGA ATTENTAMENTE questo consenso informato e invii una mail (rus.sapienza@uniroma1.it) con tutte le domande che riterrà opportune al fine di chiarire gli eventuali dubbi sugli scopi, le modalità di esecuzione dell'indagine e i possibili inconvenienti connessi. La preghiamo di ricordare che la sua partecipazione è completamente volontaria.

SCOPO DELL'INDAGINE

L'iniziativa rientra nel quadro delle attività ideate e sviluppate dal Gruppo di Lavoro Risorse&Rifiuti del Comitato Tecnico-Scientifico sulla Sostenibilità di Sapienza Università di Roma ed è una delle azioni previste nelle Linee Guida del Piano Risorse&Rifiuti. Il questionario che vi sottoponiamo, rivolto a tutte le componenti della comunità Sapienza (studenti/esse, docenti, personale TAB), è finalizzato a rilevare opinioni, atteggiamenti e comportamenti rispetto al tema dei rifiuti, con particolare riferimento alle possibili azioni mirate da un lato a prevenire la produzione di rifiuti (riducendone quindi la quantità anche attraverso il riuso) e dall'altro a smaltire e riciclare correttamente i rifiuti prodotti. I risultati saranno pubblicati in forma anonima e aggregata e discussi in apposite iniziative. Saranno inoltre intraprese opportune azioni di

Somministrazione

Timeline



Variabili dell'indagine

Valori e atteggiamenti pro-ambientali

La prima parte del questionario farà riferimento a costrutti generali inerenti il rapporto del partecipante con Sapienza, il suo sistema valoriale e gli atteggiamenti verso le tematiche pro-ambientali:

- Valori (Steg et al., 2014)
- Identità ambientale (Clayton, 2003)
- Identità organizzativa (Mael & Ashforth, 1992)
- Attaccamento al luogo (Williams & Vaske, 2003)
- Atteggiamenti pro-ambientali (Fornara, Carrus, Passafaro, & Bonnes, 2011)

Variabili dell'indagine

Variabili psicologico-sociali

Per ciascuno dei tre comportamenti target (riduzione, riuso, riciclo) verranno poi valutate le seguenti variabili psicologico-sociali:

- Emozioni anticipate (Carrus, Passafaro, & Bonnes, 2008)
- Percezione di controllo comportamentale (Fornara, Carrus, Passafaro, & Bonnes, 2011)
- Attribuzione di responsabilità (Fornara, Pattitoni, Mura, & Strazzera, 2016)
- Norme ingiuntive (Fornara, Carrus, Passafaro, & Bonnes, 2011)
- Norme descrittive (Fornara, Carrus, Passafaro, & Bonnes, 2011)
- Norme soggettive (Fornara, Carrus, Passafaro, & Bonnes, 2011)
- Autoefficacia percepita (Tabernero & Hermanzed, 2011)
- Efficacia collettiva (Van Zomeren, Spears, Fischer, & Leach, 2004)
- Efficacia partecipativa (Bamberg, Rees, & Seebauer, 2015)
- Fiducia verso l'autorità (Song, Daryanto, & Soopramanien, 2019)

Variabili dell'indagine

Credenze, conoscenza e comportamenti

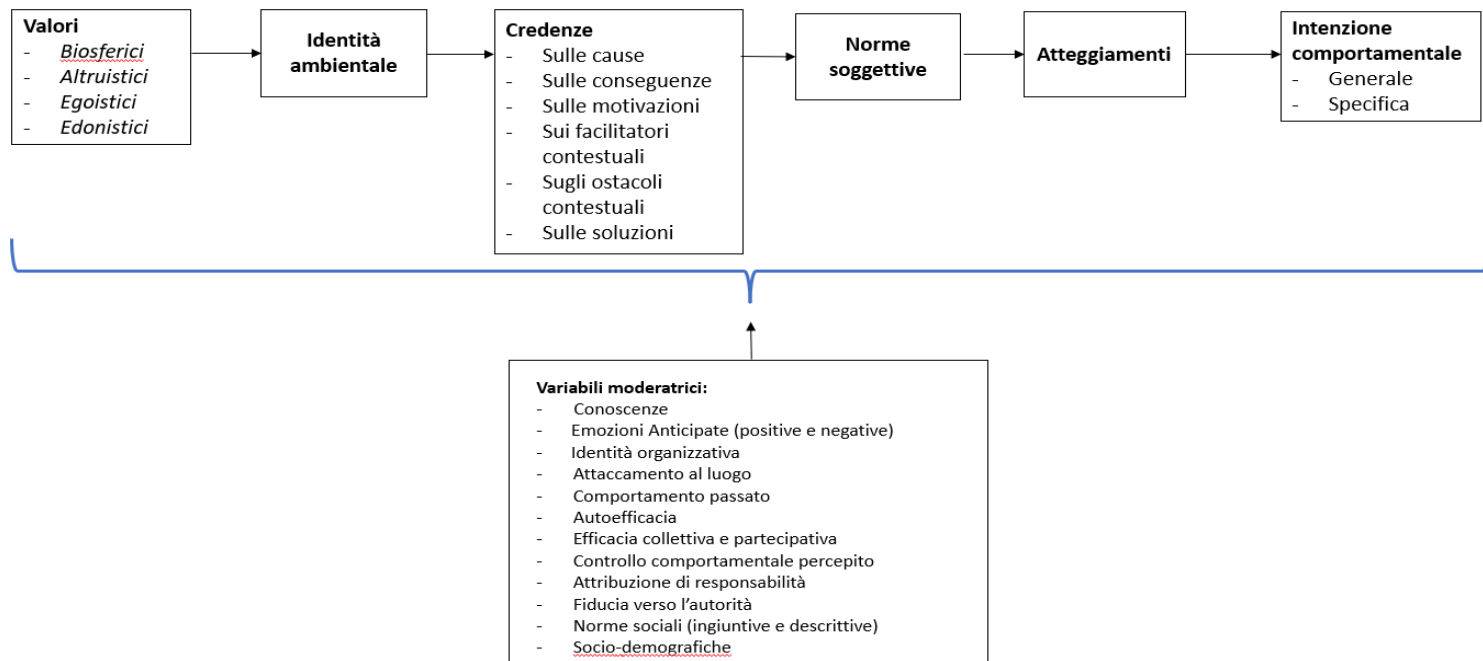
Infine, verrà analizzato il generale livello di conoscenza e di pratica dei partecipanti sulle tematiche relative ai tre comportamenti target (riduzione, riuso, riciclo):

- Credenze sui comportamenti pro-ambientali (ad hoc)
- Comportamento passato (ad hoc)
- Conoscenza sul comportamento di riciclo (ad hoc)
- Valutazione circa i sistemi di gestione dei rifiuti attualmente adottati da Sapienza (ad hoc)
- Intenzione comportamentale (ad hoc)

Risultati attesi

Analisi

I dati verranno analizzati dal Gruppo di Lavoro Risorse&Rifiuti e dai loro collaboratori attraverso tecniche di analisi statistiche atte ad analizzare le relazioni tra variabili, in particolare al fine di analizzare quali sono le principali variabili psico-sociali che possono influenzare l'adozione dei comportamenti pro-ambientali e più in generale una corretta gestione dei rifiuti.



Risultati attesi

Possibili implicazioni

L'indagine verrà condotta per ottenere informazioni per tutta la Comunità Sapienza

- **Contesto:** Informazioni circa l'attuale stato di gestione dei rifiuti all'interno delle strutture, valutando il numero e l'adeguatezza dei sistemi atti alla gestione dei rifiuti (ad esempio, un sufficiente numero di cestini per la raccolta differenziata).
- **Persona:** Individuare criticità nella comunicazione della tematica della gestione dei rifiuti e carenze nelle conoscenze sul tema, al fine di organizzare iniziative tematiche e formative per risolvere le eventuali criticità.
- **Impatto sociale:** Sviluppare un dibattito che coinvolga l'intera Comunità Sapienza, al fine di ottenere feedback sul tema riduzione, riuso, riciclo.
- **Impatto scientifico:** Contribuire a un avanzamento scientifico sul tema della gestione dei rifiuti, individuando i principali predittori psicologico-sociali responsabili degli atteggiamenti e dell'attuazione dei comportamenti pro-ambientali, estendendo i risultati non solo alla Comunità Sapienza ma a tutta la società civile.