



**Esame di Stato
Il sessione 2019
Professione Architetto Iunior
Temi Estratti**

BUSTA n. 2 - 1° Prova Pratica ARCHITETTO Junior

Tema 1

Il candidato progetti la distribuzione interna di un appartamento situato nel centro storico di Roma, ricavando:

- _un soggiorno con angolo cottura
- _una camera da letto matrimoniale con bagno e cabina armadio
- _un bagno di servizio

Si richiede l'elaborazione di una pianta in scala 1.50 con arredi.

Si allega pianta ante operam dell'appartamento in scala 1:100

Prima prova scritta

Il Candidato elabori una relazione descrittiva (massimo 1 facciata di foglio protocollo) del progetto oggetto della prova, descrivendo le caratteristiche dello spazio architettonico, anche i materiali, rivestimenti, etc.; il Candidato elenchi anche le principali opere e lavorazioni relative agli interventi edilizi e all'arredamento.





Tema 2

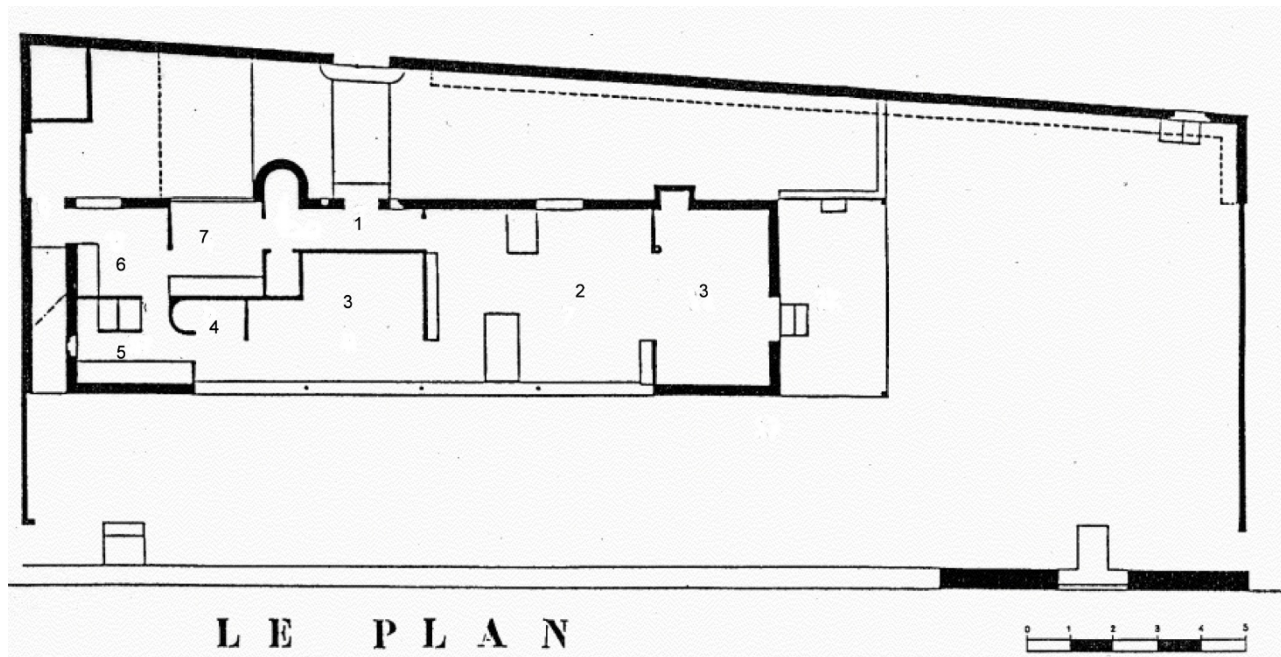
Nelle immagini allegate è riprodotta la villa "Le Lac – Le Petite Maison progettata da Le Corbusier nel 1923 per i suoi anziani genitori. Una piccola villa, sviluppata in lunghezza: 16 metri di lunghezza, 4 metri di profondità e 2.50 metri d'altezza. Essa sorge sull'estremità Est del lago Léman, a Corseaux, in Svizzera. Chiamata da Le Corbusier stesso "la macchina per abitare", contiene lo spazio minimo utile per vivere: soli 60 metri quadrati su un unico livello. La copertura piana è occupata da un tetto-giardino e l'intera struttura è stata realizzata con "forati" di calcestruzzo e rivestita poi con lamiera galvanizzata ed ondulata.

Al Candidato è richiesto un ridisegno interpretativo e lo sviluppo grafico del progetto con linguaggio aggiornato. Sono richiesti:

1. Pianta del Piano Terra con una ipotesi di arredo in scala 1:50
2. Prospetto longitudinale fronte lago in scala 1:50
3. Prospetto trasversale in scala 1:50
4. Sezione longitudinale e trasversale in scala 1:50

Prima prova scritta

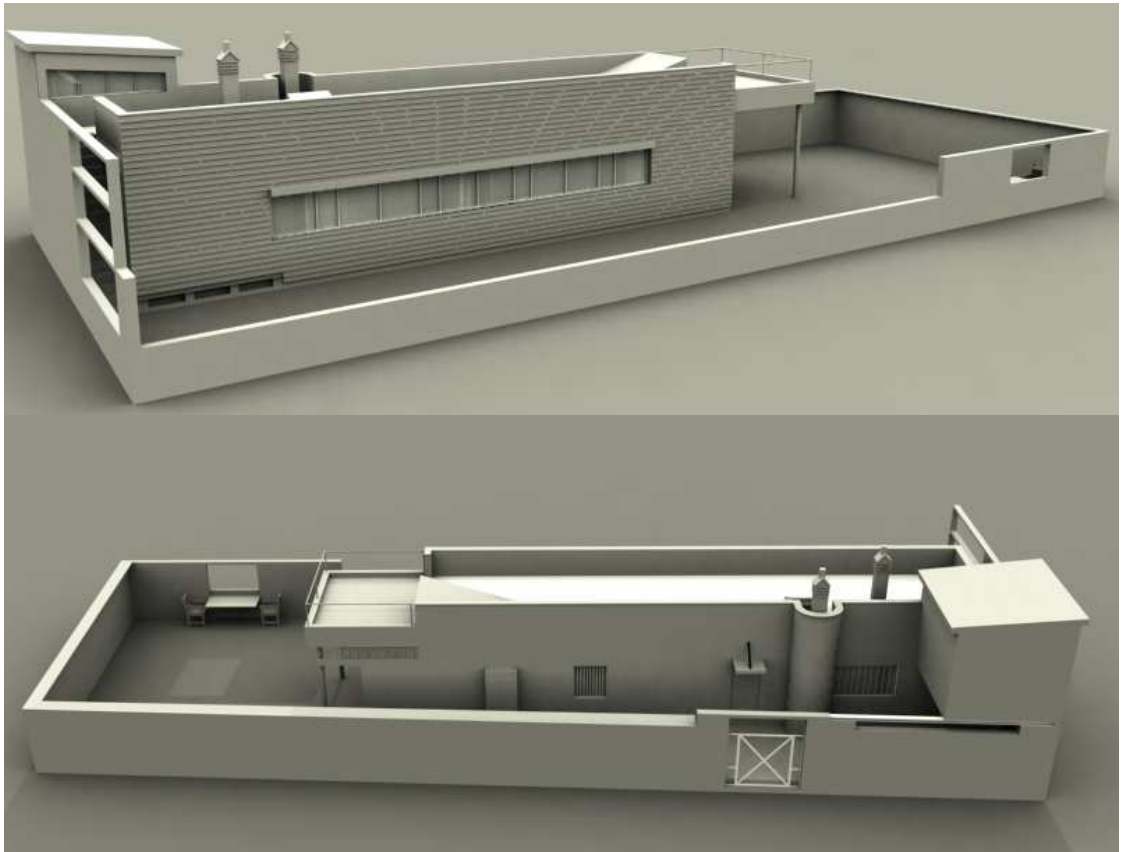
Il Candidato elabori una relazione descrittiva dell'edificio oggetto della prova, descrivendo le caratteristiche del tipo edilizio, gli aspetti distributivi, costruttivi, formali desumibili dalle immagini.



- 1. ingresso
- 2. soggiorno
- 3. camera da letto
- 4. bagno
- 5. cucina
- 6. dispensa
- 7. lavanderia











Tema 3

Nell'area dell'ex-Mattatoio di Testaccio, all'interno di un piccolo padiglione attualmente in disuso, si intende realizzare una caffetteria a servizio del Dipartimento di Architettura e del quartiere. E' necessario rispettare la volumetria e la struttura in c.a. del padiglione esistente, le aperture possono essere modificate. Lo spazio da progettare è il rettangolo di base, non va interessata la parte tratteggiata, come da schema allegato. Il padiglione ha un'altezza libera interna di 6,50 mt.

Nel progetto vanno previsti:

_spazi adeguati per il pubblico, con arredi fissi e no. Bancone di mescita e altre attrezzature ritenute utili

_Un deposito, un vano per la preparazione di cibi e bevande. Spogliatoio e bagni per il personale. Servizi igienici per pubblico.

Nel caso si preveda un livello superiore, questo non può estendersi come superficie oltre il 50 % del piano terra. Nel caso, devono essere progettati collegamenti adeguati.

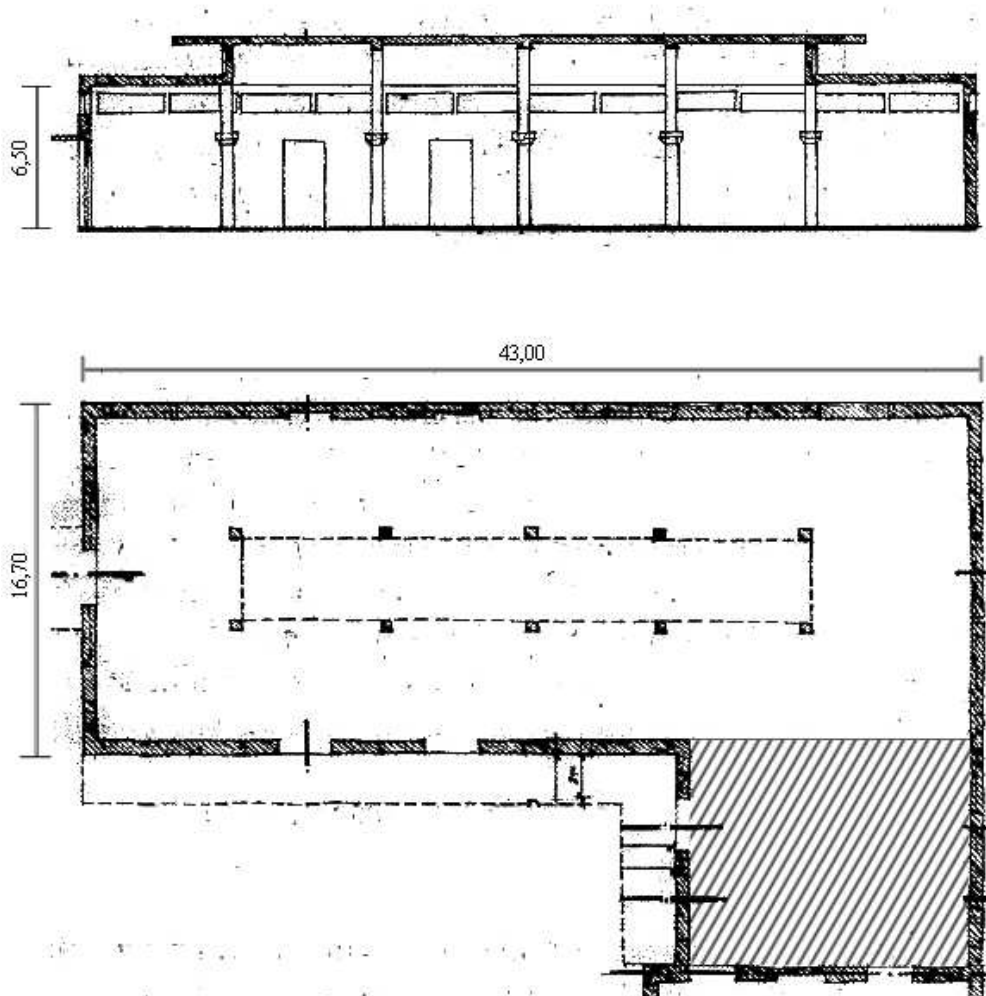
Il Candidato deve elaborare:



- _Pianta del Piano Terra in scala 1:100
- _Pianta dell'eventuale livello superiore in scala 1:100
- _Sezione Longitudinale e Trasversale in scala 1:100
- _Un dettaglio a scelta ritenuto utile alla comprensione del progetto

Prima prova scritta

Il Candidato elabori una relazione descrittiva (massimo 1 facciata di foglio protocollo) del progetto di allestimento oggetto della prova, descrivendo le caratteristiche dello spazio architettonico, anche i materiali, rivestimenti, etc.; il Candidato elenchi anche le principali opere e lavorazioni relative agli interventi edilizi.





**Esame di Stato
Il sessione 2019
Professione Architetto Iunior
Temi Estratti**

BUSTA n. 2 - 1° Prova Pratica ARCHITETTO Junior

Tema 1

Il candidato progetti il frazionamento di un appartamento situato nel quartiere EUR a Roma, ricavando per entrambe le unità immobiliari:

- _un soggiorno con angolo cottura
- _una camera da letto matrimoniale
- _un bagno

Si richiede l'elaborazione di una pianta in scala 1.50 con arredi.

Si allega pianta ante operam dell'appartamento in scala 1:100

Prima prova scritta

Il Candidato elabori una relazione descrittiva (massimo 1 facciata di foglio protocollo) del progetto oggetto della prova, descrivendo le caratteristiche dello spazio architettonico ed anche i materiali, rivestimenti, etc.; il Candidato elenchi anche le principali opere e lavorazioni relative agli interventi edilizi e all'arredamento.





Tema 2

Nelle immagini allegate è riprodotta la Farnsworth House progettata da Mies Van der Rohe nel 1945 e realizzata fino al 1951 per la signora Edith Farnsworth, con cui ebbe una tormentata vicenda professionale. La casa è costituita da due piattaforme rettangolari, una ospita l'abitazione vera e propria, l'altra una sorta di patio esterno leggermente sollevato dal suolo. La casa si trova nei dintorni di Plano, Illinois, a diretto contatto con uno straordinario paesaggio naturale che l'involucro totalmente vetrato fa percepire nella sua totalità.

L'abitazione è sviluppata in lunghezza, ed è costituita da un unico ambiente articolato in più ambiti da un blocco di servizio che ospita il mobile-cucina e i due bagni. La struttura è rigorosamente modulare, a partire dall'elemento di pavimentazione in travertino che corre per tutto il piano. La copertura è piana. La struttura è in acciaio verniciato bianco, e le facciate sono interamente vetrate.

Al Candidato è richiesto un ridisegno interpretativo e lo sviluppo grafico del progetto, a partire dalla planimetria allegata e dalle foto. Si consideri che l'interasse strutturale tra i montanti principali è di m. 6,70. Sono richiesti:

1. Pianta del Piano Terra con arredo in scala 1:50
2. Prospetto longitudinale fronte anteriore in scala 1:50
3. Prospetto laterale in scala 1:50
4. Sezione longitudinale e trasversale in scala 1:50

Prima prova scritta

Il Candidato elabori una breve relazione descrittiva dell'edificio oggetto della prova, illustrando le caratteristiche del tipo edilizio, gli aspetti distributivi, costruttivi, formali desumibili dalle immagini.









Tema 3

In un ambito semicentrale, prossimo al teatro Comunale, il Comune ha affittato a soggetti privati un immobile, di proprietà pubblica per svolgervi una attività commerciale connotata dalle seguenti funzioni oggetto di progettazione: caffetteria, piccolo bookshoop, piccola sala ad uso flessibile per conferenze/eventi con arredi rimovibili.

E' necessario rispettare la volumetria e la struttura in c.a. prefabbricato del volume esistente, privo di finiture. Le partiture delle superfici vetrate possono essere liberamente progettate, ma nel rispetto delle bucatore esistenti. Sul fronte principale l'immobile affaccia su un parcheggio pubblico con accesso dalla strada principale, sul retro affaccia su un area a verde pubblico.

Nel progetto vanno previsti:

- spazi per la consumazione;
- bancone caffetteria, spazi di servizio per il personale tra cui: retro bancone e spazio preparazione vivande, bagno per il personale, piccolo magazzino,
- bagni per il pubblico nel rispetto delle norme sulle barriere architettoniche;
- piccola sala ad uso flessibile per conferenze/eventi con arredi rimovibili;
- piccolo bookshoop con cassa separata.

Il Candidato deve elaborare:

_Pianta in scala 1:100, comprensiva degli spazi porticati esterni;

_Sezione Longitudinale e Trasversale in scala 1:100;

_Eventualmente una veduta tridimensionale o assonometria che mostri le caratteristiche dello spazio progettato;

_Dettagli, schemi, particolari costruttivi che si ritengono utili alla comprensione del progetto

Prima prova scritta

Il Candidato elabori una relazione descrittiva (massimo 1 facciata di foglio protocollo) del progetto di allestimento oggetto della prova, descrivendo le caratteristiche dello spazio architettonico, anche i materiali, rivestimenti, etc.; il Candidato elenchi anche le principali opere e lavorazioni relative agli interventi edilizi.



