

Formazione Sapienza sulle soft skills per dottorandi

Massimo Ralli - Sapienza Università di Roma

Zsofia Buttel – Elsevier

Annapaola Migani - Elsevier



SAPIENZA
UNIVERSITÀ DI ROMA

**Banche dati e strumenti digitali
a supporto della Ricerca
disponibili in Sapienza**

1. Newsletter First
2. Ricerc@Sapienza
3. Dataverse
4. Funding Institutional
5. Scopus
6. Scival

Newsletter First



FIRST è un servizio informativo sui **finanziamenti comunitari, nazionali e regionali per la ricerca**, l'innovazione, il trasferimento tecnologico, la formazione e mobilità dei ricercatori e la cooperazione internazionale in materia di ricerca e innovazione.

FIRST è una **NEWSLETTER settimanale**, personalizzata e gratuita che informa e aggiorna su bandi, eventi, pubblicazioni, politiche, ricerche partner in tutto il mondo e molto altro.



Personalizzata: Perché esclusivamente negli ambiti di tuo interesse selezionati, tramite keywords, al momento dell'iscrizione e facilmente aggiornabili in ogni momento

Concisa: Perché in versione sintetica con titolo, abstract e link per permetterti di capire ad un rapido sguardo se ti interessa davvero

Completa: Per approfondire e avere tutte le informazioni utili dalla documentazione ufficiale, alla modulistica, ai siti web di riferimento



Agricoltura, ricerca marina e marittima

Agroalimentare e Alimentazione

Ambiente, Clima

Cooperazione Internazionale

Energia

EuroTechPostdoc2 programme

Finanza privata, Credito

Formazione, Mobilità, Istruzione

Innovazione

Lavoro, Occupazione

Politiche comunitarie, nazionali e regionali

Politiche per le Imprese

Proprietà Intellettuale

Qualità e certificazione, Accreditamento

Reti, Infrastrutture e Piattaforme per la ricerca

Ricerca di base e di frontiera

Ricerca industriale e Sviluppo Tecnologico

Scienze della Vita

Scienze Fisiche ed Esatte

Scienze Sociali, Economiche, Giuridiche

Scienze Umane, Cultura e Divulgazione scientifica

Sicurezza

Spazio

Tecnologie dell'Informazione e della comunicazione

Tecnologie, Prodotti, Processi

Trasferimento Tecnologico

Trasporti, Logistica, Aeronautica





SAPIENZA
UNIVERSITÀ DI ROMA

#43 - 2022

Newsletter FIRST - Sapienza - Università di Roma del 17/11/2022



Gentile Massimo Ralli, nella tua newsletter di questa settimana troverai 16 news di cui:

4 BANDI

6 EVENTI

1 RICHIESTE E OFFERTE DI TECNOLOGIE

2 BANDI - PREINFORMAZIONE

1 INFORMAZIONI

2 RISULTATI



SAPIENZA
UNIVERSITÀ DI ROMA

HOME

CHI SIAMO

INFORMAZIONI

Bandi

Eventi

News

APPROFONDIMENTI

Programmi

Focus

Lezioni

Pubblicazioni

Newsletter del 17/11/2022

Raccolta delle news relative alle parole chiave selezionate.

FIRST INFORMA

UNIRM - 17/11/2022

[Programma LIFE 2021-2027 - Ciclo di Webinars sui 4 Sottoprogrammi LIFE](#)

BANDI

[Supercomputer: aperto il bando Leonardo Early Access Program](#)

L'obiettivo è quello di fornire a utenti selezionati l'accesso anticipato al modulo Booster del sistema precursore exascale EuroHPC Leonardo

[NGI: aperto il bando NGI Enrichers per la valutazione di borse di studio transatlantiche](#)

L'obiettivo è quello di coinvolgere un gruppo multidisciplinare di esperti per valutare le candidature di potenziali borsisti europei, ricercatori e innovatori

[Regions4PerMed: aperto il bando Best Practice Award sulla medicina personalizzata](#)

L'obiettivo è di diffondere le Best Practices che hanno avuto successo nel portare avanti l'implementazione della Medicina Personalizzata a livello regionale

È stato aperto il bando **Leonardo Early Access Program** (LEAP) nell'ambito dello European High Performance Computing Joint Undertaking (**EuroHPC JU**).

L'obiettivo è quello di fornire a **utenti selezionati** l'accesso anticipato al **modulo Booster** del sistema precursore **exascale EuroHPC Leonardo**. Si prevede che questo modulo di partizione fornisca prestazioni di calcolo **superiori a 240 Pflops**.

La call è aperta a tutti i **settori scientifici, industriali** e pubblici. I progetti devono dimostrare di essere pronti per la produzione e di essere in grado di sfruttare nel modo più efficiente possibile tutte le prestazioni di Leonardo per produrre **risultati scientifici di valore**.

Le proposte di progetto saranno valutate dal punto di vista tecnico dallo **staff HPC del CINECA** e classificate da un comitato scientifico in base all'impatto scientifico.

L'invito è aperto a tutti i ricercatori e nella fase di selezione **non saranno applicate limitazioni di nazionalità**. Le proposte possono essere presentate da **ricercatori di istituzioni pubbliche e private**. Saranno ammesse a partecipare solo le **proposte con finalità civili**.

Il termine ultimo per inviare la propria candidatura è il **30 novembre 2022**.



[Scopri i dettagli del bando](#)

Scadenze	30/11/2022
Link	Maggiori informazioni
Quadro di finanziamento	EuroHPC : European Partnership for High Performance Computing
Beneficiari	Ricercatori



SAPIENZA
UNIVERSITÀ DI ROMA

HOME

CHI SIAMO

INFORMAZIONI

Bandi

Eventi

News

APPROFONDIMENTI

Programmi

Focus

Lezioni

Pubblicazioni

Newsletter del 17/11/2022

Raccolta delle news relative alle parole chiave selezionate.

FIRST INFORMA

UNIRM - 17/11/2022

[Programma LIFE 2021-2027 - Ciclo di Webinars sui 4 Sottoprogrammi LIFE](#)

BANDI

[Supercomputer: aperto il bando Leonardo Early Access Program](#)

L'obiettivo è quello di fornire a utenti selezionati l'accesso anticipato al modulo Booster del sistema precursore exascale EuroHPC Leonardo

[NGI: aperto il bando NGI Enrichers per la valutazione di borse di studio transatlantiche](#)

L'obiettivo è quello di coinvolgere un gruppo multidisciplinare di esperti per valutare le candidature di potenziali borsisti europei, ricercatori e innovatori

[Regions4PerMed: aperto il bando Best Practice Award sulla medicina personalizzata](#)

L'obiettivo è di diffondere le Best Practices che hanno avuto successo nel portare avanti l'implementazione della Medicina Personalizzata a livello regionale

Comunitari (UE)

Nazionali

2ZERO

European Partnership – Towards zero-emission road transport (2ZERO)

AAL

Programma di ricerca denominato Ambient Assisted Living (AAL) nell'ambito di Horizon 2020 di attività comunitarie di ricerca, sviluppo tecnologico e dimostrazione

BATT4EU

Batteries European Partnership

CBE

Circular Bio-based Europe Joint Undertaking (CBE JU)

CEF 2021 - 2027

Meccanismo per collegare l'Europa - Connecting Europe Facility

Clean Aviation

Clean Aviation Joint Undertaking

Ministero degli Affari Esteri e della Cooperazione Internazionale

[Scheda](#)[News](#)[Bandi](#)[Eventi](#)[Links](#)[Partner](#)

Acronimo: MAECI

Durata: 2014 -

Ente erogatore:

Area: Territorio nazionale



Di cosa si occupa

Al **Ministero degli Esteri e della Cooperazione Internazionale** (MAECI) sono attribuite le funzioni e i compiti spettanti allo Stato in materia di rapporti politici, economici, sociali e culturali con l'estero.

Il Ministero opera attraverso una rete di uffici in tutto il mondo (Ambasciate, Rappresentanze permanenti presso le organizzazioni internazionali, Delegazioni Diplomatiche Speciali, Uffici Consolari e Istituti Italiani di Cultura) per assicurare la coerenza delle attività internazionali ed europee delle singole amministrazioni con gli obiettivi di **politica internazionale**.



I principali **settori di intervento** sono:

- Rapporti internazionali, in particolare elevando le relazioni con le economie emergenti, rafforzando il contributo italiano alla sicurezza internazionale e contribuendo alla sicurezza energetica del nostro Paese;
- Rappresentanza della posizione italiana nel processo di integrazione europea nell'attuazione della politica estera e di sicurezza comune europea, nonché nelle relazioni politiche ed economiche estere dell'Unione Europea;
- Sostegno alle imprese nella trattazione delle questioni economico-commerciali, promozione del Made in Italy e sostegno delle imprese italiane all'estero;

I FOCUS DI FIRST

Approfondimenti di tematiche particolarmente articolate con dettagli su elementi di contesto, singole azioni e misure, regole di partecipazione e tutte le informazioni necessarie per comprendere appieno l'argomento in oggetto.

Unione Europea



Horizon Europe

Horizon Europe è il programma quadro dell'Unione europea dedicato a ricerca e innovazione per il periodo 2021-2027



InvestEU – strumenti finanziari 2021-2027

Programma per stimolare gli investimenti, l'innovazione e la creazione di posti di lavoro



Strumenti e iniziative europee per l'innovazione e la ricerca

Iniziative strutturate tra il settore pubblico e il settore privato mirate a massimizzare l'efficacia degli investimenti in ricerca e innovazione

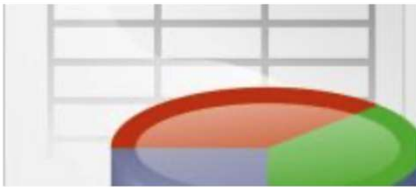


HORIZON 2020 Programma Quadro di Ricerca e Innovazione (2014-2020)

Strumento dell'Unione Europea per il finanziamento della ricerca e dell'innovazione nel periodo 2014 - 2020

LEZIONI

Le Lezioni di FIRST si propongono di chiarire, in modo semplice e conciso, alcuni quesiti ricorrenti relativi al sistema della finanza agevolata



Lump Sum in Horizon Europe



Lo Strategic Plan 2021-2024 di Horizon Europe



La Nuova strategia industriale europea



Third Parties in HORIZON 2020



Definizione di micro, piccola e media impresa (PMI)



Il regime "de minimis"



SAPIENZA
UNIVERSITÀ DI ROMA

PUBBLICAZIONI

- > Horizon 2020
- > Horizon Europe
- > Imprese
- > Politiche europee
- > Politiche nazionali
- > Ricerca e Innovazione
- > VII PQ (archivio)

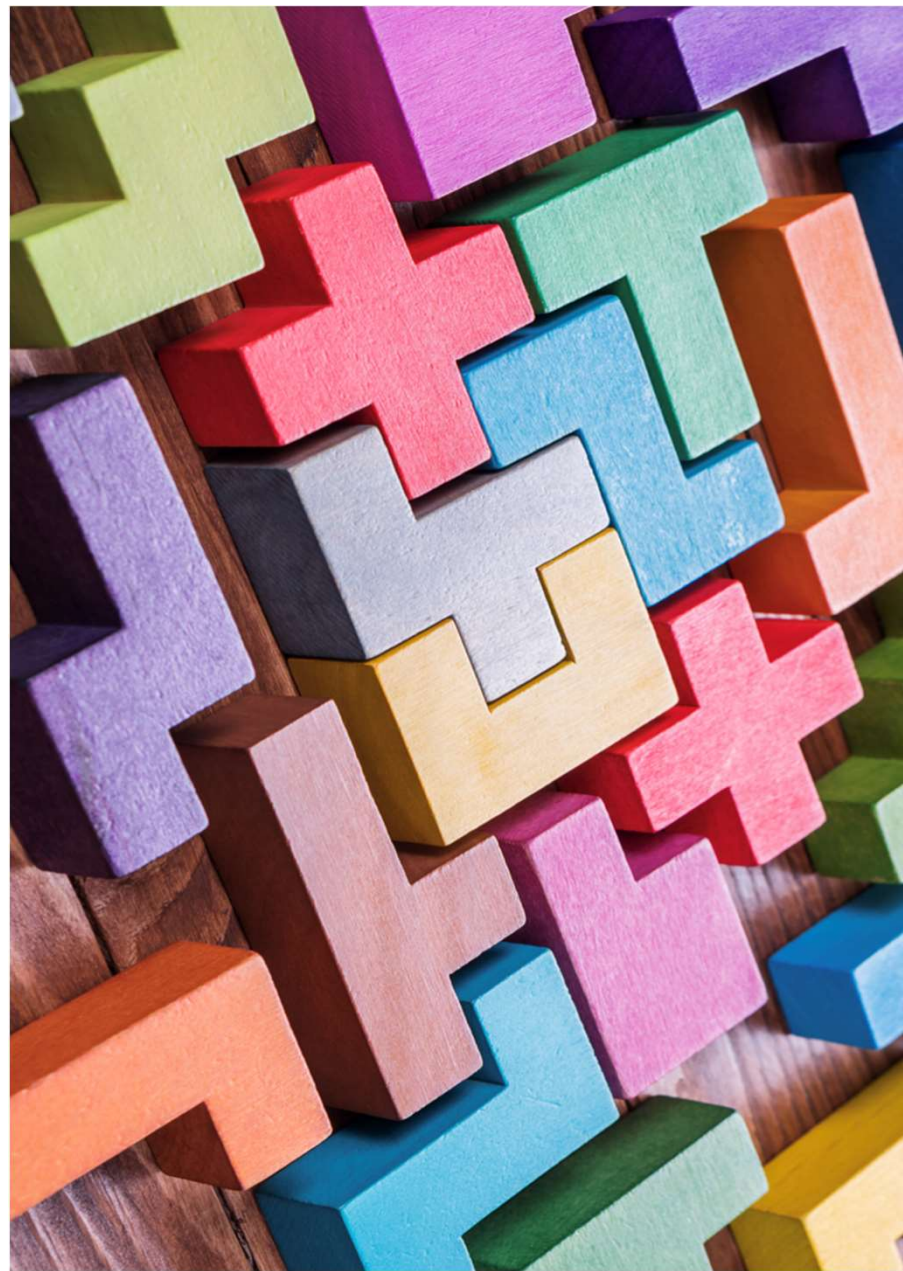
https://first.art-er.it/_unirm_/registrazione



Ricerc@Sapienza



Ricerc@Sapienza è il portale della ricerca di Sapienza che colleziona, struttura ed espone in modo **integrato** le attività di ricerca e i prodotti della ricerca dei docenti e ricercatori di Sapienza e dei suoi Dipartimenti, con lo scopo di favorire la **fruibilità** e lo **scambio** delle informazioni, la **contaminazione** e la **disseminazione culturale**.



L'obiettivo della piattaforma è valorizzare sempre più la **condivisione** e l'**interdisciplinarietà** del lavoro dei ricercatori e dei Dipartimenti, il **trasferimento tecnologico** anche verso l'esterno, la **brevettazione** e il **sostegno all'imprenditorialità**, favorendo l'impatto sociale ed economico sul territorio delle attività di ricerca svolte in Sapienza.



L'utente può navigare tra i principali contenuti multidisciplinari e interdisciplinari della ricerca in Sapienza:

- Persone
- Pubblicazioni
- Infrastrutture di ricerca
- Bandi di ricerca
- Laboratori
- Gruppi di ricerca
- Progetti europei
- Brevetti
- Spin off / Start up



Le attività di ogni ricercatore sono **caricate automaticamente** nel sistema e **sempre aggiornate** grazie all'**integrazione** con gli altri strumenti Sapienza (Gomp, Scheda Docente, IRIS, SiGeBa, Piattaforma Laboratori, Database Brevetti, ecc).

Oltre ai dati già disponibili, ogni docente può creare e aggiornare su Ricerc@Sapienza il proprio **gruppo di ricerca** utilizzando le informazioni presenti a sistema, dando così visibilità verso l'interno e verso l'esterno delle proprie attività.

Grazie all'**impostazione integrata**, i prodotti della ricerca Sapienza e le attività di ricercatori e Dipartimenti sono interconnessi tra loro e facilmente esplorabili.





PERSONE

Questa sezione permette di consultare i profili degli autori dei prodotti della ricerca Sapienza. Per ogni autore sono indicati il ruolo, i riferimenti universitari, il profilo e gli interessi di ricerca e le pubblicazioni scientifiche.



PUBBLICAZIONI

La sezione include tutte le pubblicazioni scientifiche conferite in IRIS da docenti e ricercatori Sapienza. È possibile effettuare una ricerca per anno, per tipologia di pubblicazione, per autore o per parola chiave all'interno del database per identificare le pubblicazioni di interesse.



INFRASTRUTTURE di RICERCA

La sezione comprende le infrastrutture di ricerca strategiche finanziate dal 2015 dal bando di Ateneo Attrezzature scientifiche e rientranti in Sapienza Research Infrastructure. È possibile consultare il database in base al nome o al responsabile dell'attrezzatura, alle Key Enabling Technologies o al Dipartimento ospitante.



BANDI di RICERCA

Sapienza promuove il sostegno a progetti di ricerca di rilevante interesse scientifico e tecnologico e a progetti di avvio alla ricerca per giovani ricercatori. Questa sezione permette di consultare i progetti di ricerca grandi, medi e piccoli e i progetti per avvio alla ricerca finanziati con Bandi di Ateneo Sapienza.



LABORATORI di RICERCA

Questa sezione permette di esplorare i laboratori di Sapienza con lo scopo di agevolare la collaborazione interna tra ricercatori e la multidisciplinarietà delle attività, ottimizzare l'utilizzo dei laboratori da parte di utenti esterni e favorire il trasferimento tecnologico. Per ogni laboratorio sono indicate le persone coinvolte, le principali linee di ricerca e la strumentazione disponibile.



GRUPPI di RICERCA

La multidisciplinarietà della ricerca e la collaborazione tra ricercatori svolge un ruolo centrale in Sapienza. In questa sezione è possibile consultare i gruppi di ricerca attivi nel nostro Ateneo, con la descrizione delle attività di ricerca, i ricercatori coinvolti, le collaborazioni nazionali ed internazionali, le pubblicazioni e le infrastrutture utilizzate.



PROGETTI EUROPEI R&I

Sapienza partecipa attivamente al programma Horizon 2020, il principale strumento finanziario della Commissione Europea nel periodo 2014-2020 a favore della Ricerca e dell'Innovazione. Questa sezione contiene informazioni sui progetti finanziati a Sapienza e disponibili sulla Piattaforma Horizon Dashboard.



BREVETTI

Questa sezione permette di cercare nel database dei brevetti Sapienza depositati nel rispetto della normativa nazionale e internazionale sulla proprietà intellettuale mediante ricerca libera o per classificazione, stato di valorizzazione e data di pubblicazione.



SPIN OFF/START UP

Le iniziative di Spin Off e Start Up universitarie consentono di creare attività imprenditoriali a carattere innovativo basate su un background di ricerca sviluppato in ambito accademico. Questa sezione permette di consultare il database di Spin Off e Start Up Sapienza, con riferimenti dei proponenti e descrizione delle attività imprenditoriali.

L O V E
D E M O



<http://research.uniroma1.it>



Dataverse





Open source research data repository software

Uno strumento open, internazionale e collaborativo per il Research Data Management

?

Partiamo da un esempio pratico -> data repository per articolo scientifico in corso di pubblicazione



Open Data

- Mettere i dati prodotti dalla ricerca a disposizione della comunità scientifica garantisce che possano essere verificati e riutilizzati per far progredire la conoscenza.
- Una parte sempre più ampia della comunità scientifica mondiale comprende l'importanza di rendere facilmente fruibili i risultati del lavoro realizzato, garantendo un accesso libero alla conoscenza a tutta la comunità scientifica e ai cittadini.

L'accesso aperto (open access) è “una fonte estesa del sapere umano e del patrimonio culturale che siano stati validati dalla comunità scientifica [...]. I contributi ad accesso aperto includono le pubblicazioni di risultati originali della ricerca scientifica, i dati grezzi e i metadati, le fonti, le rappresentazioni digitali grafiche e di immagini e i materiali multimediali scientifici” (Dichiarazione di Berlino, 2003)

Principi **FAIR**: i dati devono essere: **F**indable / Rintracciabili, **A**ccessible / Accessibili, **I**nteroperable / Interoperabili e **R**e-usable / Riutilizzabili:

Open Data e finanziamenti

I governi e le organizzazioni internazionali, le agenzie pubbliche e private che finanziano la ricerca, dalla Commissione Europea ai National Institutes of Health - NIH, dallo European Research Council al Wellcome Trust, oggi richiedono come condizione per il finanziamento che i risultati delle ricerche da esse finanziate, incluse le pubblicazioni e i dati raccolti e analizzati, vengano resi disponibili in modo da massimizzare i benefici pubblici



Governo degli Stati Uniti d'America, National Science and Technology Council, "Principles for Promoting Access to Federal Government-Supported Scientific Data and Research Findings Through International Scientific Cooperation", https://www.whitehouse.gov/sites/default/files/microsites/ostp/NSTC/iwgodsp_principles_0.pdf (cfr. anche "Strengthening Global Sharing of Scientific Data and Research Findings", <https://www.whitehouse.gov/blog/2017/01/06/strengthening-global-sharing-scientific-data-and-research-findings>).
G8, "Open Data Charter", <https://www.gov.uk/government/publications/open-data-charter>.
OECD Principles and Guidelines for Access to Research Data from Public Funding, <http://www.oecd.org/sti/sci-tech/38500813.pdf>.
<https://www.openaire.eu/21-open-access/533-what-is-the-open-data-pilot-in-h2020r-thematic-repository-2>
National Institutes of Health (2003). "NIH Data Sharing Policy and Implementation Guidance", http://grants.nih.gov/grants/policy/data_sharing/data_sharing_guidance.htm.
Wellcome Trust, <https://wellcome.ac.uk/funding/managing-grant/policy-data-management-and-sharing>.

4 SCIENCE
Share your knowledge

Open Data e benefici

Gli Open Data sostengono:

- Nuova ricerca e nuovi tipi di ricerca, interdisciplinare, internazionale
- L'applicazione di strumenti online per knowledge discovery
- La verifica di risultati precedenti
- Una vasta quantità di dati che nessun ricercatore può raccogliere da solo
- L'esplorazione di argomenti non previsti dai ricercatori in fase iniziale
- La creazione di nuovi dataset, nuova informazione e conoscenza attraverso la combinazione di dati da dataset multipli
- Il trasferimento di informazione fattuale per promuovere lo sviluppo nei paesi svantaggiati



4SCIENCE
Share your knowledge

Open Data per mitigare i rischi

Ogni anno, grandi quantità di dati prodotti dalla ricerca e dalla sperimentazione vanno perduti!!!

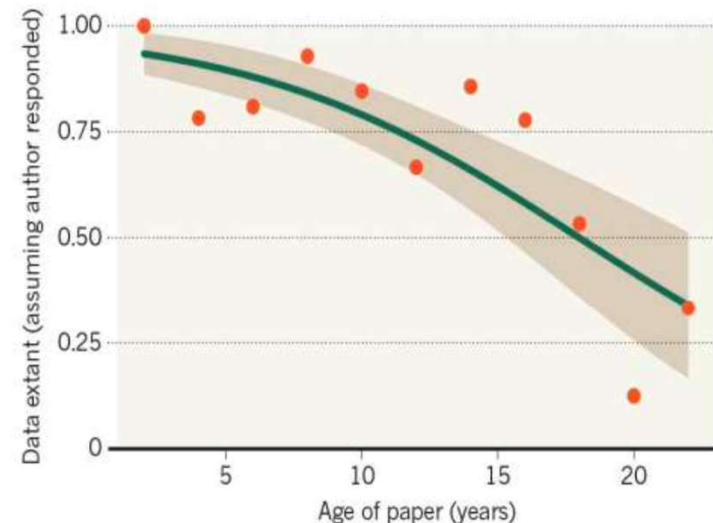
Un team di scienziati canadesi(*) ha studiato la probabilità che un set di dati di ricerca continui ad essere reperibile negli anni successivi alla pubblicazione, per scoprire che tale probabilità diminuisce del 17% all'anno...

(*) Vines, T. H. et al., The Availability of Research Data Declines Rapidly with Article Age, Current Biology 24: 94–97, January 6, 2014,

<http://dx.doi.org/10.1016/j.cub.2013.11.014>

MISSING DATA

As research articles age, the odds of their raw data being extant drop dramatically.



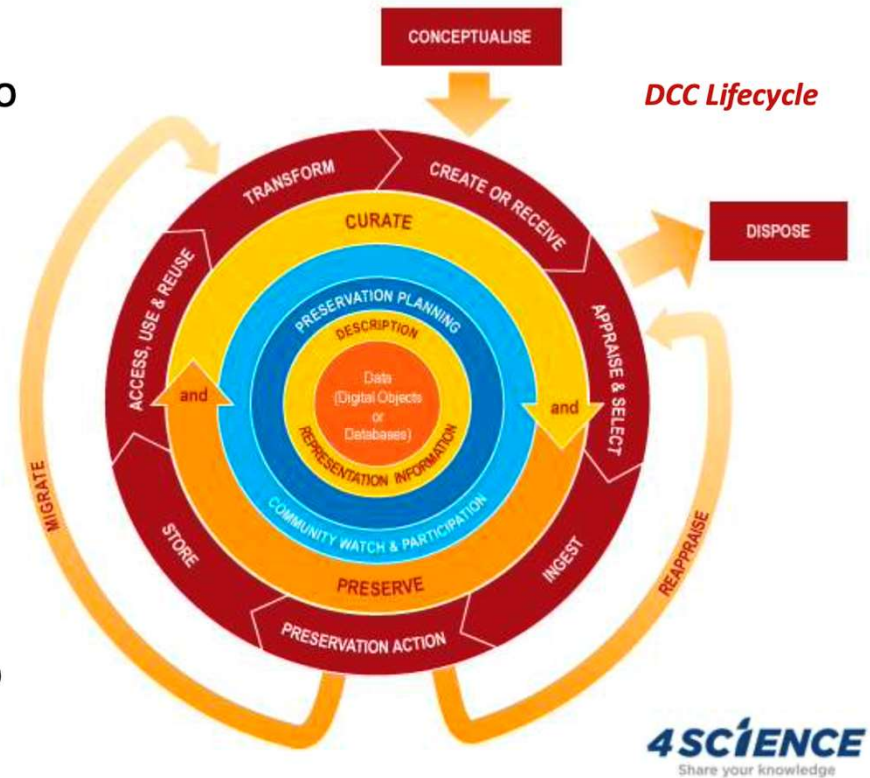
Curva di reperibilità dei dati di ricerca nel tempo

4SCIENCE
Share your knowledge

Data Curation

Data Curation = attività di gestione necessarie per mantenere i dati di ricerca a lungo termine in modo che siano disponibili per il riutilizzo e la conservazione:

- Creare un dataset con le opportune premesse (data model, formato, selezione, data management plan)
- Inserire i dati in una piattaforma di gestione (metadati, indici search&browse per discovery, licenze, protezione, accesso)
- Storage, integrità, conservazione
- Standard: migrazione, trasformazione, uso, riuso
- Interoperabilità



Dataverse



Data repository: piattaforma web per condividere, conservare, citare, esplorare e analizzare i dati della ricerca

Sviluppato dall'Institute for Quantitative Social Science della Harvard University.

Permette di mettere a disposizione della comunità i propri dati, aumentandone la visibilità

Facilita il riutilizzo dei dati stessi e la replicabilità delle ricerche (FAIR)

4SCIENCE
Share your knowledge

Dataverse - Funzionalità

- Citazione dei dati permanente
- Metadati:
 - relativi alla citazione
 - relativi al dominio
 - relativi al file
- Faceted search
- Controllo degli accessi
- CCO/ termini d'uso/ restrizioni/ guestbook
- Ruoli e Permessi
- Versioning
- Riformattazione dei dati tabellari
- Metadati separati dai dati
- Api per data visualization and analysis
- API per l'integrazione con le riviste



DATAVERSE REPOSITORIES - A WORLD VIEW

90 Installations



- Dataverse è un repository per RDM avanzato ma semplice da usare
- È interoperabile con l'ecosistema della ricerca italiana, europea e internazionale (IRIS, OpenAIRE, re3data, ...)
- Assolve alle funzioni dell'Open Science come richiesto nei DMP (FAIR)
- È sotto il controllo dell'istituzione e documenta l'attività di ricerca, offre un servizio insostituibile per la comunità locale
- Consente la collaborazione con gruppi di ricerca esterni, in autonomia
- È adatto a tutte le discipline, in particolare quelle che non hanno grandi piattaforme collaborative come i fisici delle particelle o i genetisti, e accetta tutti i formati



☒  **Dataverses (102)**

☒  **Datasets (169)**

☐  **Files (3,039)**

Dataverse Category

Research Project (39)

Department (21)

Laboratory (13)

Researcher (13)

Journal (9)

[More...](#)

Publication Year

2022 (134)

2021 (84)

2020 (31)

2019 (20)

2018 (2)

Author Name

Castiglioni, Sara (41)

Camin, Federica (24)

Giovarelli, Matteo (20)

Pesaresi, Paolo (16)

Sacco, Daniela (9)

[More...](#)

1 to 10 of 271 Results

Sort ▾

Fish-AI_WP4_D4.4 Optimal culture media and protocols



Nov 8, 2022 - WP4_D4.4 Optimal culture media and protocols

Pasquariello, Rolando; Verdile, Nicole; Gandolfi, Fulvio, 2022, "Fish-AI_WP4_D4.4 Optimal culture media and protocols", https://doi.org/10.13130/RD_UNIMI/ADUJYK, UNIMI Dataverse, V3, UNF:6:Wh0IL9rU3kYyWXpx8XX90g== [fileUNF]

This dataset collects data about the optimization of cell line isolation and the data obtained from the characterization of the cell lines derived from the Rainbow trout.

Fish-AI_WP4_D4.5 Combination cell lines culture device



Nov 8, 2022 - WP4_D4.5 Combination cell lines culture device

Camin, Federica; Verdile, Nicole; Pasquariello, Rolando, 2022, "Fish-AI_WP4_D4.5 Combination cell lines culture device", https://doi.org/10.13130/RD_UNIMI/MO2HA0, UNIMI Dataverse, V1, UNF:6:lF1ZOhsrYmxLiTG13bBioA== [fileUNF]

This dataset gathers all the results obtained from the combination of cell lines and culture device

WP4_D4.5 Combination cell lines culture device (University of Milan)



Nov 8, 2022 WP4: Platform development

FISH-AI Standard Operating Procedures



Nov 8, 2022 - Standard Operating Procedures

Pavlovic, Radmila; Ribeiro, Ricardo; Szabó, Anna; Bitan, Amir; Kortner, Trond; Rebecca, Heavyside, 2020, "FISH-AI Standard Operating Procedures", https://doi.org/10.13130/RD_UNIMI/MW6R2N, UNIMI Dataverse, V6

This dataset contains SOPs that have been developed and shared among FISH-AI partners



Fish-AI_WP4_D4.4 Optimal culture media and protocols

Version 3.1

Pasquariello, Rolando; Verdile, Nicole; Gandolfi, Fulvio, 2022, "Fish-AI_WP4_D4.4 Optimal culture media and protocols", https://doi.org/10.13130/RD_UNIMI/ADUJYK, UNIMI Dataverse, V3, UNF:6:Wh0IL9rU3kYyWXpx8XX90g== [fileUNF]

Cite Dataset ▾

Learn about [Data Citation Standards](#).

Dataset Metrics

2 Downloads

Description

This dataset collects data about the optimization of cell line isolation and the data obtained from the characterization of the cell lines derived from the Rainbow trout. (2021-03-30)

Subject

Agricultural Sciences; Medicine, Health and Life Sciences; Other

Keyword

Rainbow trout, Cell lines

Related Publication

<https://www.mdpi.com/2073-4409/10/6/1555>

[Files](#)

[Metadata](#)

[Terms](#)

[Versions](#)

Search this dataset...

Find

Filter by

File Type: All ▾

Access: All ▾

Sort ▾



1 to 10 of 18 Files

Download ▾

Request Access



[FISH-AI_WP4.4.1_UMIL_Cell lines characterization_metabolomics.tab](#)

Tabular Data - 6.9 KB - Nov 8, 2022 - 0 Downloads

11 Variables, 41 Observations - UNF:6:YVu8F1b4IMmIEwUeNDSzDw==

Request Access



☐ 1 to 10 of 18 Files

Download ▾

Request Access



[FISH-AI_WP4.4.1_UMIL_Cell lines characterization_metabolomics.tab](#)

Tabular Data - 6.9 KB - Nov 8, 2022 - 0 Downloads
11 Variables, 41 Observations - UNF:6:YVu8F1b4IMmIEwUeNDSzDw==

Request Access



[FISH-AI_WP4.4.1_UMIL_Cell lines characterization_nuclei dimension.pptx](#)

MS Powerpoint - 8.4 MB - Nov 8, 2022 - 0 Downloads
MD5: 90158158cf9ae575c6f62b40a0a4baa8

Request Access



[FISH-AI_WP4.4.1_UMIL_Cell lines characterization_Primer sequences_RT.tab](#)

Tabular Data - 1.7 KB - Nov 8, 2022 - 0 Downloads
7 Variables, 20 Observations - UNF:6:EB1/t23gaMWI6h1VOwdAQg==

Request Access



[FISH-AI_WP4.4.1_UMIL_Cell lines characterization_report.docx](#)

MS Word - 13.3 MB - Nov 8, 2022 - 0 Downloads
MD5: 37f5e37a1e3d46b9f3a26ad588aace6b

Request Access



[FISH-AI_WP4.4.1_UMIL_Cell lines characterization_summary RTgutGC.pptx](#)

MS Powerpoint - 145.0 MB - Nov 8, 2022 - 0 Downloads
MD5: f4d6392dbf4203f718bbbb0e837dc81e

Request Access



[FISH-AI_WP4.4.1_UMIL_Cell lines isolation_experimental design.pptx](#)

MS Powerpoint - 62.7 KB - Nov 8, 2022 - 2 Downloads
MD5: cfafccb31c6a969df43f4728613b02f9

Download



[FISH-AI_WP4.4.1_UMIL_Cell lines isolation_gene expression+functional assays.pdf](#)

Adobe PDF - 1.6 MB - Nov 8, 2022 - 0 Downloads
MD5: d7e82267fa29cf301a3df92c6c2ef94c

Request Access



☐ 1 to 10 of 18 Files

Download ▾

Request Access



[FISH-AI_WP4.4.1_UMIL_Cell lines characterization_metabolomics.tab](#)

Tabular Data - 6.9 KB - Nov 8, 2022 - 0 Downloads

11 Variables, 41 Observations - UNF:6:YVu8F1b4IMmIEwUeNDSzDw==

Request Access



[FISH-AI_WP4.4.1_UMIL_Cell lines characterization_nuclei dimension.pptx](#)

MS Powerpoint - 8.4 MB - Nov 8, 2022 - 0 Downloads

MD5: 90158158cf9ae575c6f62b40a0a4baa8

Request Access



[FISH-AI_WP4.4.1_UMIL_Cell lines characterization_Primer sequences_RT.tab](#)

Tabular Data - 1.7 KB - Nov 8, 2022 - 0 Downloads

7 Variables, 20 Observations - UNF:6:EB1/t23gaMWI6h1VOwdAQg==

Request Access



[FISH-AI_WP4.4.1_UMIL_Cell lines characterization_report.docx](#)

MS Word - 13.3 MB - Nov 8, 2022 - 0 Downloads

MD5: 37f5e37a1e3d46b9f3a26ad588aace6b

Request Access



[FISH-AI_WP4.4.1_UMIL_Cell lines characterization_summary RTgutGC.pptx](#)

MS Powerpoint - 145.0 MB - Nov 8, 2022 - 0 Downloads

MD5: f4d6392dbf4203f718bbbb0e837dc81e

Request Access



[FISH-AI_WP4.4.1_UMIL_Cell lines isolation_experimental design.pptx](#)

MS Powerpoint - 62.7 KB - Nov 8, 2022 - 2 Downloads

MD5: cfafccb31c6a969df43f4728613b02f9

Download



[FISH-AI_WP4.4.1_UMIL_Cell lines isolation_gene expression+functional assays.pdf](#)

Adobe PDF - 1.6 MB - Nov 8, 2022 - 0 Downloads

MD5: d7e82267fa29cf301a3df92c6c2ef94c

Request Access





SAPIENZA
UNIVERSITÀ DI ROMA