

Kit ELISA per la determinazione dei livelli sierici di fosfatasi alcalina ossea umana.

KEYWORDS

- ☐ OSTEOPOROSI
- ☐ MALATTIE SCHELETRICHE
- ☐ MALATTIA DI PAGET
- ☐ RIMODELLAMENT O OSSEO
- ☐ MARCATORI OSSEI
- ☐ DOSAGGIO SERICO

AREA

- ☐ BIOMEDICALE

CONTATTI

➤ TELEFONI
+39.06.49910888
+39.06.49910855

➤ EMAIL
u_brevetti@uniroma1.it

Priorità

n. 102015000053012 del 18.09.2015.

Tipologia Deposito

Brevetto per invenzione.

Titolarietà

Sapienza Università di Roma 100%.

Inventori

Andrea Lenzi, Silvia Migliaccio.

Settore industriale & commerciale di riferimento

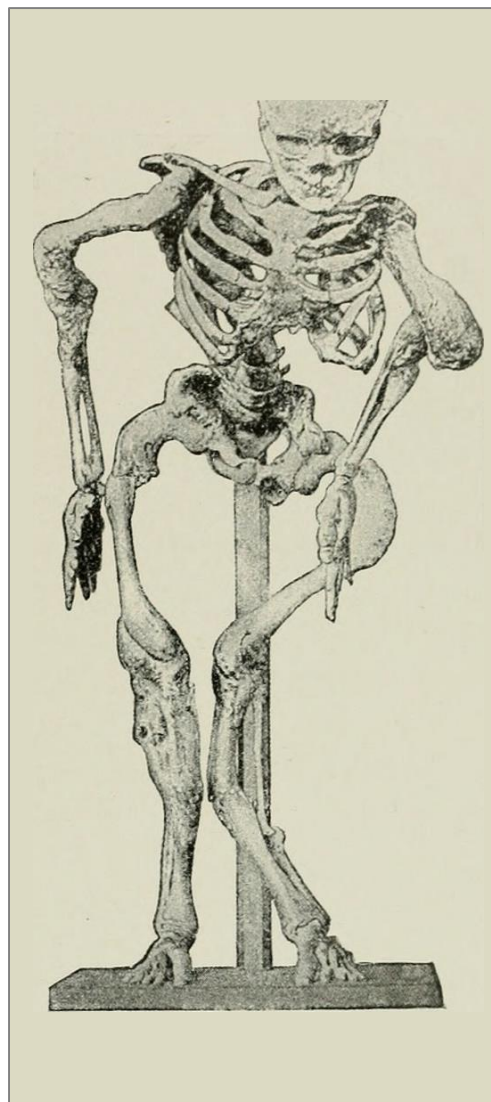
Il settore biomedico è quello d'interesse specifico per potenziale sviluppo.

Stato di sviluppo

Il kit è stato sviluppato e terminato. Sono stati ottenuti dati sperimentali utilizzando il kit su sieri per valutarne la sensibilità.

Disponibile

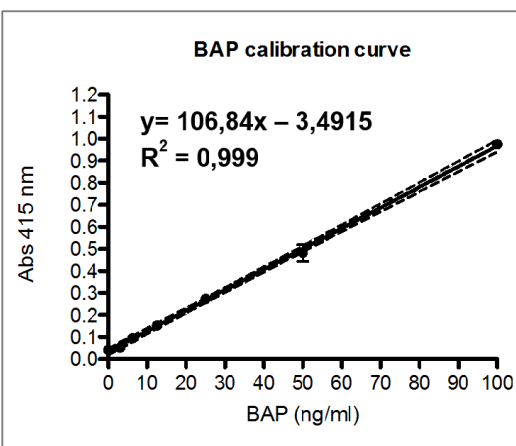
Cessione, Licenza, Ricerca, Sviluppo e Sperimentazione.



Abstract

Il nuovo kit ELISA prevede la misurazione quantitativa dei livelli sierici della fosfatasi alcalina ossea, mediante lo sfruttamento dell'attività catalitica intrinseca della proteina stessa. Ciò consente l'utilizzo di un solo anticorpo nell'assemblaggio del kit con conseguente significativa riduzione dei costi e dei tempi di valutazione del risultato.

Con tale metodica si è ottenuta una sensibilità maggiore a quella dei kit diagnostici attualmente in commercio. Inoltre, il kit è stato assemblato in modo tale da consentire l'ampliamento e la trasformazione dello stesso da kit, per la valutazione del singolo marcatore, in un kit per l'eventuale valutazione contemporanea di tre marcatori.



SAPIENZA
UNIVERSITÀ DI ROMA

ASuRTT _ UFFICIO VALORIZZAZIONE E TRASFERIMENTO TECNOLOGICO
SETTORE BREVETTI E TRASFERIMENTO TECNOLOGICO

➤ <http://uniroma1.it/ricerca/brevetti>

Kit ELISA per la determinazione dei livelli sierici di fosfatasi alcalina ossea umana.

Descrizione Tecnica

Il kit permette la misurazione quantitativa dei livelli sierici della fosfatasi alcalina ossea, mediante lo sfruttamento dell'attività catalitica intrinseca della proteina stessa. Ciò consente l'utilizzo di un solo anticorpo nell'assemblaggio del kit con conseguente significativa riduzione dei costi e dei tempi di valutazione del risultato.

Con tale metodica è stata inoltre ottenuta una sensibilità maggiore a quella dei kit diagnostici attualmente in commercio. Il protocollo finale prevede due semplici passaggi con l'utilizzo di un solo anticorpo.

Tecnologia & Vantaggi

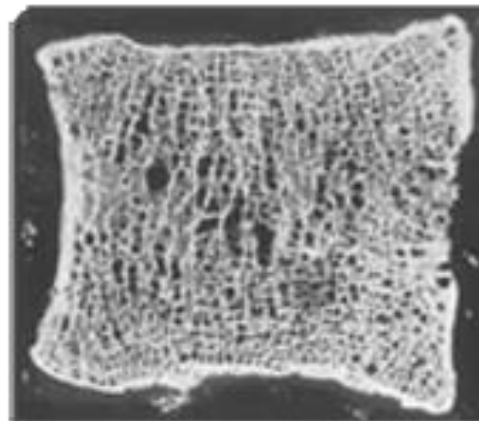
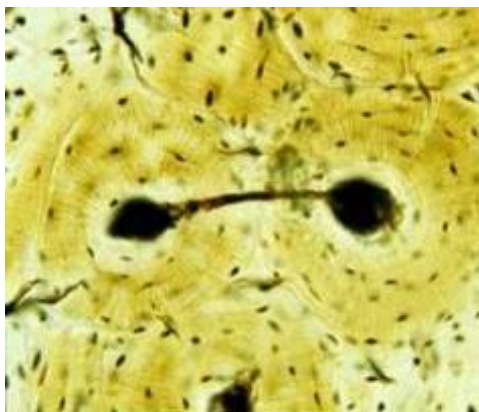
Il kit diagnostico permette una maggior velocità di ottenimento di risultati ma anche una riduzione dei costi totali del dosaggio in maniera tale da rendere più ampiamente utilizzabile e fruibile la metodica diagnostica.

Peculiarità di questo nuovo kit diagnostico ELISA è anche quella del potenziale ampliamento del numero dei marcatori valutato nello stesso dosaggio per la possibilità di inserire altri marcatori ossei da dosare (es. osteocalcina).

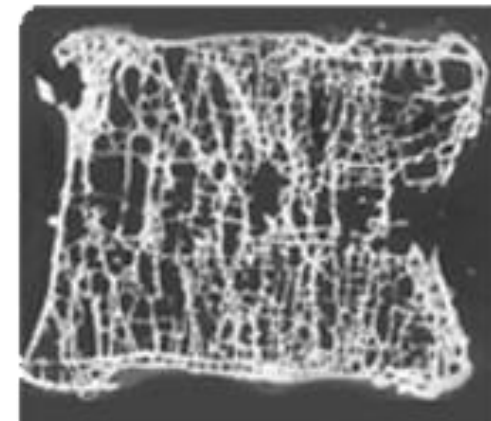
Applicazioni

Il kit ELISA per la valutazione della fosfatasi alcalina potrà essere utilizzato nel campo delle patologie del tessuto scheletrico per una diagnosi differenziale delle malattie scheletriche quali l'osteoporosi, la malattia di Paget, altre malattie metaboliche osteopenizzanti o osteoaddensanti dello scheletro.

Il kit potrà essere utile nel monitoraggio delle terapie farmacologiche. Inoltre, sarà possibile utilizzare il kit anche nell'ambito della ricerca clinica e di base.



Normal Bone



Osteoporotic Bone

CONTATTI

➤ TELEFONI
+39.06.49910888
+39.06.49910855

➤ EMAIL
u_brevetti@uniroma1.it



SAPIENZA
UNIVERSITÀ DI ROMA

ASuRTT _ UFFICIO VALORIZZAZIONE E TRASFERIMENTO TECNOLOGICO
SETTORE BREVETTI E TRASFERIMENTO TECNOLOGICO

➤ <http://uniroma1.it/ricerca/brevetti>