

TEMA n. 1

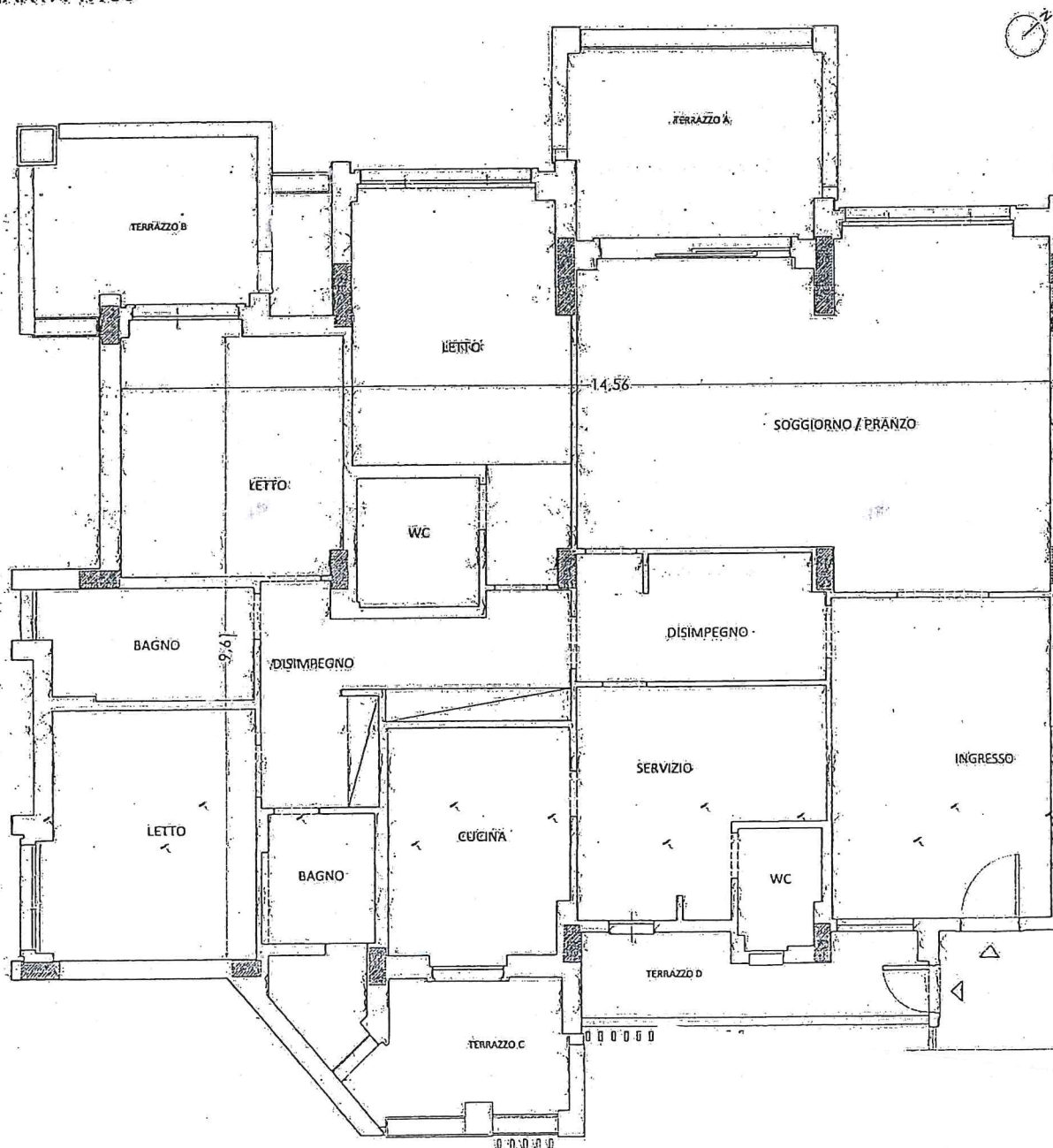
Il/la candidato/a progetti il frazionamento di un appartamento situato in un quartiere nella zona a nord ovest di Roma, ricavando per entrambe le unità immobiliari:

- un soggiorno con angolo cottura
- una camera da letto matrimoniale con bagno interno
- una camera singola
- un bagno di servizio

Si richiede l'elaborazione di una pianta in scala 1:50 con arredi e una sezione 1:50.

Si allega pianta ante operam dell'appartamento in scala 1:100.

PIANTA 1:100



TEMA n.2

Progettazione di un edificio scolastico per 100 alunni

Il candidato dovrà progettare un edificio scolastico destinato a ospitare una popolazione scolastica di 100 alunni, distribuiti su 5 classi, con età compresa tra i 6 e i 10 anni. L'edificio dovrà rispondere a criteri di sostenibilità, funzionalità e sicurezza, seguendo le normative vigenti.

Specifiche del progetto:

L'edificio dovrà occupare una superficie totale massima di 1.500 m², suddivisa tra aule, spazi comuni e aree esterne.

Caratteristiche distributive:

- Aule didattiche: 5 aule di circa 50 m² ciascuna, progettate per ospitare al massimo 20 alunni ciascuna.
- Laboratori: almeno un laboratorio multifunzionale per attività scientifiche, artistiche e tecnologiche.
- Spazi comuni: una sala polivalente per attività comuni, eventi e riunioni, con una capienza di circa 100 persone.
- Biblioteca e area lettura: uno spazio dedicato alla lettura e alla consultazione di libri e materiali didattici.
- Area amministrativa: uffici per la segreteria, sala per riunioni docenti e ufficio del dirigente scolastico.
- Servizi igienici: prevedere servizi distinti per alunni, personale docente e amministrativo.

Aree esterne:

- Cortile e giardino: un'area verde attrezzata per le attività all'aperto e il gioco, accessibile direttamente dalle aule.

Criteri di sostenibilità ambientale:

- Materiali: si dovranno privilegiare materiali eco-compatibili e a basso impatto ambientale.

Normative di sicurezza e accessibilità:

- Accessibilità per le persone con disabilità, in tutte le aree dell'edificio.

Elaborati richiesti:

(scale di rappresentazione 1:50, 1:100, 1:20, a scelta del candidato in rapporto ai disegni rappresentati)

- Pianta generale e piante dei singoli piani, con disposizione degli spazi interni ed esterni.
- Prospetti e sezioni dell'edificio, indicanti le caratteristiche principali della struttura e dell'involucro edilizio.
- Dettagli costruttivi ritenuti significativi.

Tema n.3

In relazione a un terreno pianeggiante relativo a un lotto rettangolare di m 70,00 x 30,00, con il lato lungo esposto a sud e confinante con una strada comunale di larghezza pari a m 6,00 dalla quale si accede al lotto, vi è già una licenza edilizia per la costruzione di un edificio a schiera sviluppato su due livelli per una SUL complessiva di mq 480,00.

Progettare una casa a schiera modulare, che sarà reiterata fino a costituire l'edificio nel suo complesso, e disegnare:

- planimetria generale con le sistemazioni esterne in scala 1: 200;
- piante quotate dell'edificio nel suo complesso in scala 1: 100 (all'interno delle piante potrà essere omessa la ripetizione del disegno della casa a schiera modulare purché rappresentata adeguatamente nella sua soluzione-tipo almeno una volta e inserita all'interno della sagoma di ingombro complessiva dell'edificio, adeguatamente quotata)
- prospetti e sezioni in scala 1: 100 riferiti all'edificio nel suo complesso;
- pianta con arredi in scala 1: 50 di una casa a schiera
- dettagli costruttivi in scala idonea