

IL BENESSERE ORGANIZZATIVO IN SAPIENZA

I risultati dell'indagine 2020

L'ambiente di lavoro è il luogo, fisico ed emotivo, in cui impieghiamo una parte significativa del nostro tempo e delle nostre energie. Renderlo migliore è l'obiettivo di questa indagine e di tutte le azioni di intervento che saranno mosse in questo campo. Renderlo unico è il principio attorno al quale vogliamo consolidare la nostra comunità, perchè unico è il valore che tutti noi creiamo per Sapienza. Grazie per aver partecipato!

Gli obiettivi dell'indagine

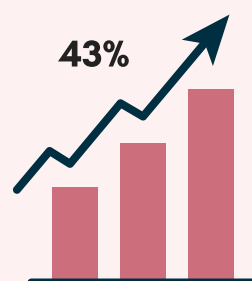
- 1 Identificare idonee politiche di valorizzazione e sviluppo del personale Sapienza
- 2 Predisporre il piano di azioni di intervento con obiettivi a medio e lungo termine
- 3 Incrementare l'interesse e la partecipazione al questionario

Le risposte del personale TA



31% 69%

Le donne hanno risposto in misura maggiore degli uomini



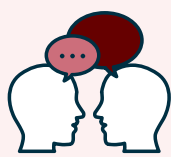
Il tasso di risposta è cresciuto rispetto alle precedenti indagini

SAPIENZA È UN LUOGO IN CUI:



- ✓ le persone sono formate e informate sui temi della salute e della sicurezza sui luoghi di lavoro
- ✓ c'è grande stima, collaborazione e aiuto reciproco tra colleghi
- ✓ il lavoro è percepito come significativo, importante e socialmente utile
- ✓ ci si sente parte di una comunità e le persone condividono i valori promossi da Sapienza
- ✓ le persone si sentono libere di esprimersi e sono equamente trattate a prescindere dal genere e l'età, dal proprio orientamento politico, sessuale, religiosa, dalla propria lingua o etnia.

DOVE MIGLIORARE?



Comunicazione e scambio di informazioni tra uffici



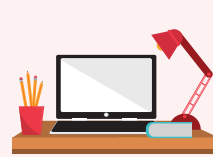
Prospettive di carriera e meritocrazia



Opportunità di sviluppo e formazione



Work-life balance, distribuzione dei carichi di lavoro e delle responsabilità



Gradevolezza e qualità degli spazi di lavoro

IL PIANO DI INTERVENTO

1

Migliorare le condizioni di benessere

- Restyling degli uffici e interventi su pulizia e gradevolezza degli ambienti
- Iniziative dedicate ai figli del personale
- Attività di promozione della salute, dello sport, della ciclabilità
- Ampliare i servizi di welfare
- Potenziare i servizi di *counselling* per migliorare l'ascolto

2

Rafforzare la comunicazione

- Incontri periodici per la condivisione e lo scambio di informazioni
- Progettare strategie comunicative innovative e di impatto
- Ricognizione dei sistemi informativi destinati al personale per una loro efficace integrazione

3

Potenziare il contesto lavorativo

- Promuovere il coinvolgimento e la partecipazione del personale
- Promuovere programmi di mobilità temporanea (interna o esterna) per la crescita delle competenze
- Promozione del lavoro agile per la conciliazione dei tempi di vita-lavoro

4

Valorizzare le persone

- Potenziare il programma di *onboarding* e promuovere programmi di *retention* del personale
- Istituire un catalogo unico e aggiornato della formazione
- Favorire iniziative di premialità che valorizzino il merito e l'impegno a diversi livelli

**NEL 2022 SVOLGEREMO LA PROSSIMA INDAGINE SUL BENESSERE
PARTECIPA ANCHE TU PER CONTRIBUIRE ALLA NOSTRA CRESCITA**