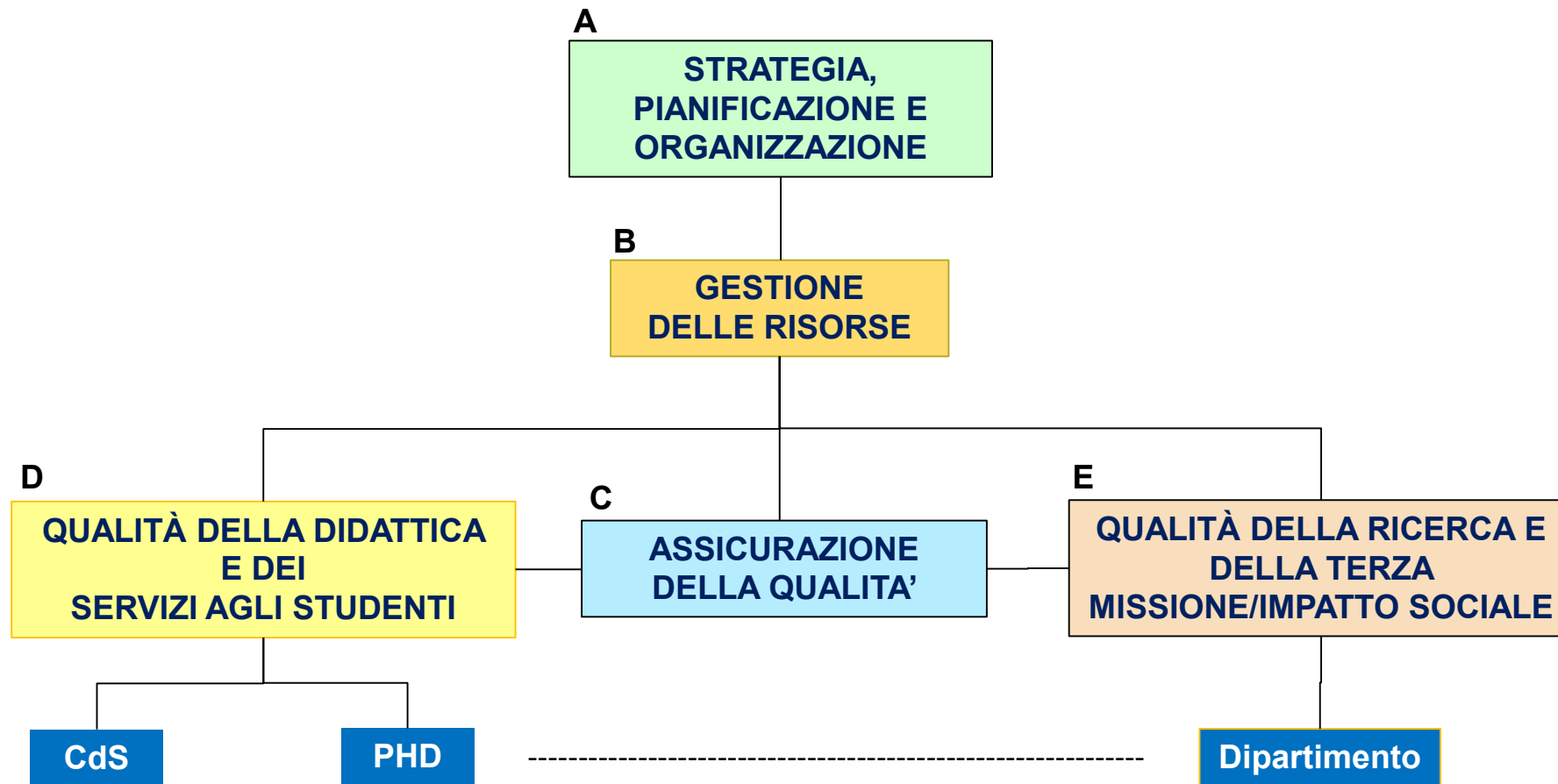


Il Sistema di Assicurazione della Qualità di Sapienza

La struttura del modello AVA 3



AQ AMBITO A – Strategia pianificazione e organizzazione

- **Definizione della visione, della missione, delle politiche e degli obiettivi strategici generali per la qualità della Didattica, della Ricerca, della terza Missione/impatto sociale e delle attività istituzionali e gestionali**

Attori

- Rettore
- Direttore Generale
- Prorettori e delegati
- Senato Accademico
- Consiglio di Amministrazione
- Team Qualità

Strumenti

- Statuto
- Piano Strategico Ateneo
- PIAO
- Programmazione triennale MUR
- Documento Politiche per la Qualità di Sapienza
- Piano Strategico Ateneo
- Normativa MUR
- Documenti ANVUR
- Agenda ONU 2030
- Programma quadro 2021-2027 Horizon Europe
- ESG 2015

Plan

- **Attuazione della visione, della missione, delle politiche e degli obiettivi strategici generali; formulazione degli obiettivi operativi e definizione di indicatori e target**

Attori

- Rettore
- Direttore Generale
- Prorettori e delegati
- Senato Accademico
- Consiglio di Amministrazione
- Team Qualità
- Aree Dirigenziali
- Facoltà/Dipartimenti
- Rappresentanze studentesche
- Team Qualità

Strumenti

- Deleghe Sistema di Governo
- Organigramma AC
- PIAO
- Regolamenti di Ateneo
- Documenti e LG del Team Qualità
- Regolamenti organizzativi tipo di Facoltà e Dipartimenti
- Piani Strategici Triennali dei Dipartimenti

Do

- **Riesame del funzionamento del Sistema di Governo e di Assicurazione della Qualità dell'Ateneo**

Attori

- Rettore
- Direttore Generale
- Prorettori e delegati
- Senato Accademico
- Consiglio di Amministrazione
- Nucleo di Valutazione
- Team Qualità

Strumenti

- Rapporto di accreditamento periodico
- Esiti VQR
- Follow up accreditamento periodico
- Esiti Ranking
- Relazione sulla Performance
- Relazione annuale del Nucleo di Valutazione
- Relazioni CPDS e Comitati Monitoraggio
- SMA, DARS.OPIS

Act

Check

- **Monitoraggio e Valutazione delle politiche, delle strategie, dei processi e dei risultati**

Attori

- Prorettori e delegati
- Nucleo di Valutazione
- Team Qualità
- Aree Dirigenziali
- CPDS e CM
- Rappresentanze studentesche

Strumenti

- Monitoraggio PIAO
- Monitoraggio Piani Strategici Dipartimentali
- Relazione NdV
- Relazioni CPDS/Facoltà/OPIS
- Relazione Team Qualità
- Relazione annuale Ricerca e TM
- Analisi SMA
- Analisi RCC

➤ Definizione delle strategie di gestione del personale docente e di ricerca e TA
 ➤ Definizione delle strategie di pianificazione economico-finanziaria
 ➤ Definizione delle strategie di gestione delle strutture e infrastrutture edilizie e attrezzature e delle tecnologie

Attori

- Rettore
- Prorettori e delegati
- DG
- Aree dirigenziali e Centri di Spesa
- Senato Accademico
- Consiglio di Amministrazione
- Collegio dei revisori

Strumenti

- Piano Strategico Ateneo
- Programmazione triennale MUR
- Mappature competenze e fabbisogni formativi
- PIAO (Associazione budget a obiettivi, Piano triennale del fabbisogno di personale, Piano della formazione)
- Piano triennale degli acquisti di beni e servizi (ASTRA)
- Piano triennale di acquisto delle autovetture e dei beni immobili
- Bilancio di previsione
- Piano annuale dei flussi di cassa
- Piano triennale dei lavori pubblici
- Piano delle alienazioni e degli investimenti
- Piano BEI
- Piano Triennale ICT
- Altri doc CINFO

Plan

➤ Attuazione reclutamento, progressione delle carriere, assegnazione delle risorse alle strutture di Ateneo, acquisizione di competenze e formazione
 ➤ Attuazione processo di budgeting
 ➤ Approvvigionamenti (strutture, attrezzature)

Attori

- Rettore
- DG
- Aree dirigenziali e Centri di Spesa
- Senato Accademico
- Consiglio di Amministrazione
- Collegio dei revisori
- Direttori di Dipartimento
- TLC-S, QUID

Strumenti

- Utilizzo/Gestione del budget
- Piano di reclutamento personale docente «attribuzione Punti Organico»
- Emissioni bandi relativi al reclutamento e alle progressioni di carriera personale tecnico amministrativo
- Implementazione dei piani di formazione

Do

➤ Riesame dei processi di programmazione e gestione e attuazione delle azioni correttive

Attori

- Rettore
- Prorettori e delegati
- DG
- NVA
- Senato Accademico
- Consiglio di Amministrazione
- Collegio dei revisori

Strumenti

- Relazione performance
- Relazione annuale del NVA
- Destinazione dell'eventuale utile di esercizio in funzione degli obiettivi strategici
- Quota strategica punti organico

Act

➤ Monitoraggio e valutazione dell'adeguatezza e sostenibilità delle risorse e strutture di Ateneo

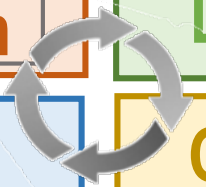
Attori

- DG
- Aree Dirigenziali e Centri di Spesa
- Collegio dei revisori
- Comitato InfoSapienza

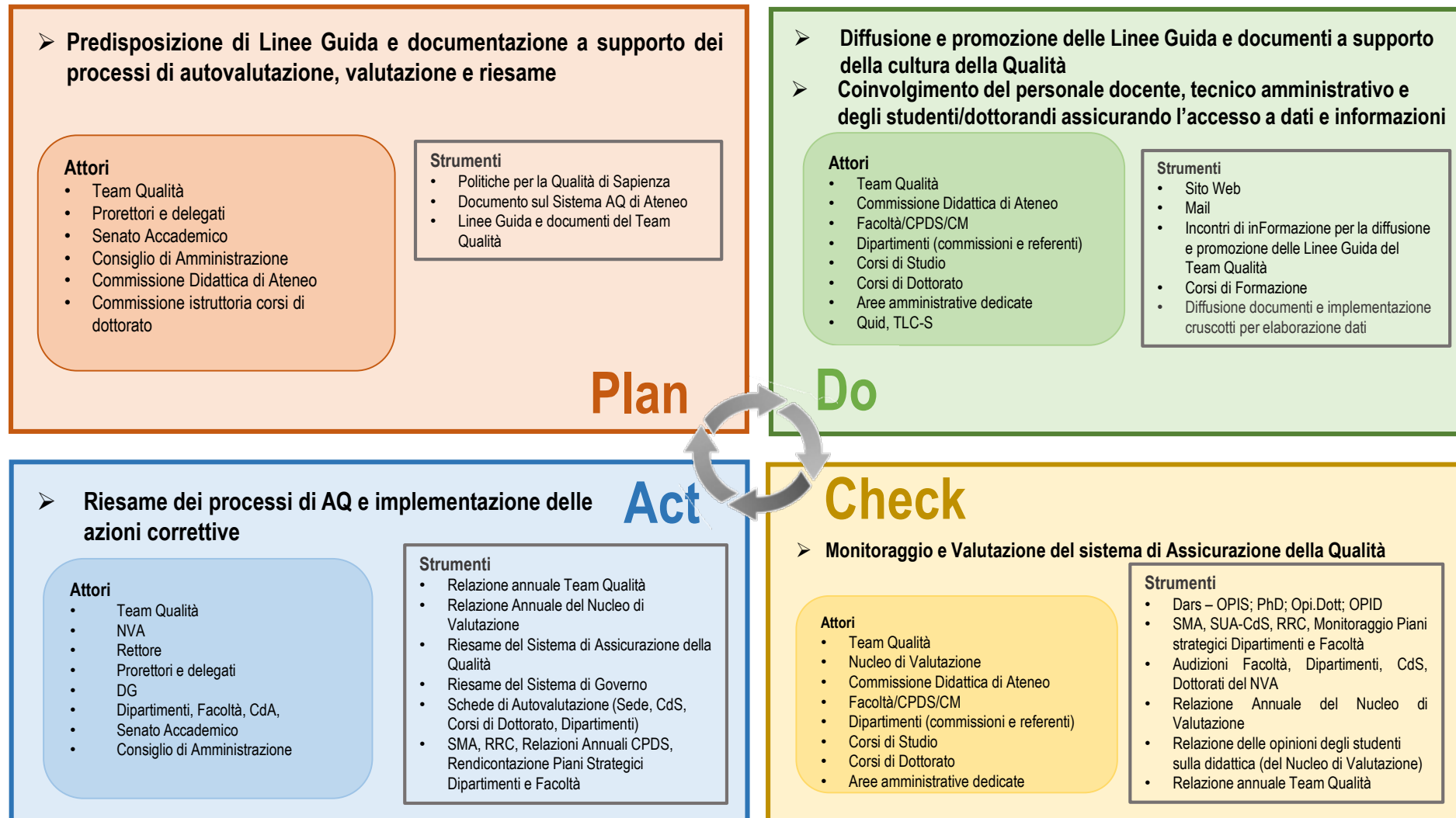
Strumenti

- Indagini clima e benessere organizzativo
- Questionari sui servizi e valutazione della customer satisfaction
- Monitoraggio e valutazione degli obiettivi PIAO e del grado di utilizzo budget associato agli obiettivi
- Monitoraggio vincoli normativi per il reclutamento
- Monitoraggio fabbisogno finanziario e flussi di cassa
- Monitoraggio costi soggetti alla normativa del contenimento della spesa pubblica
- Bilancio consuntivo

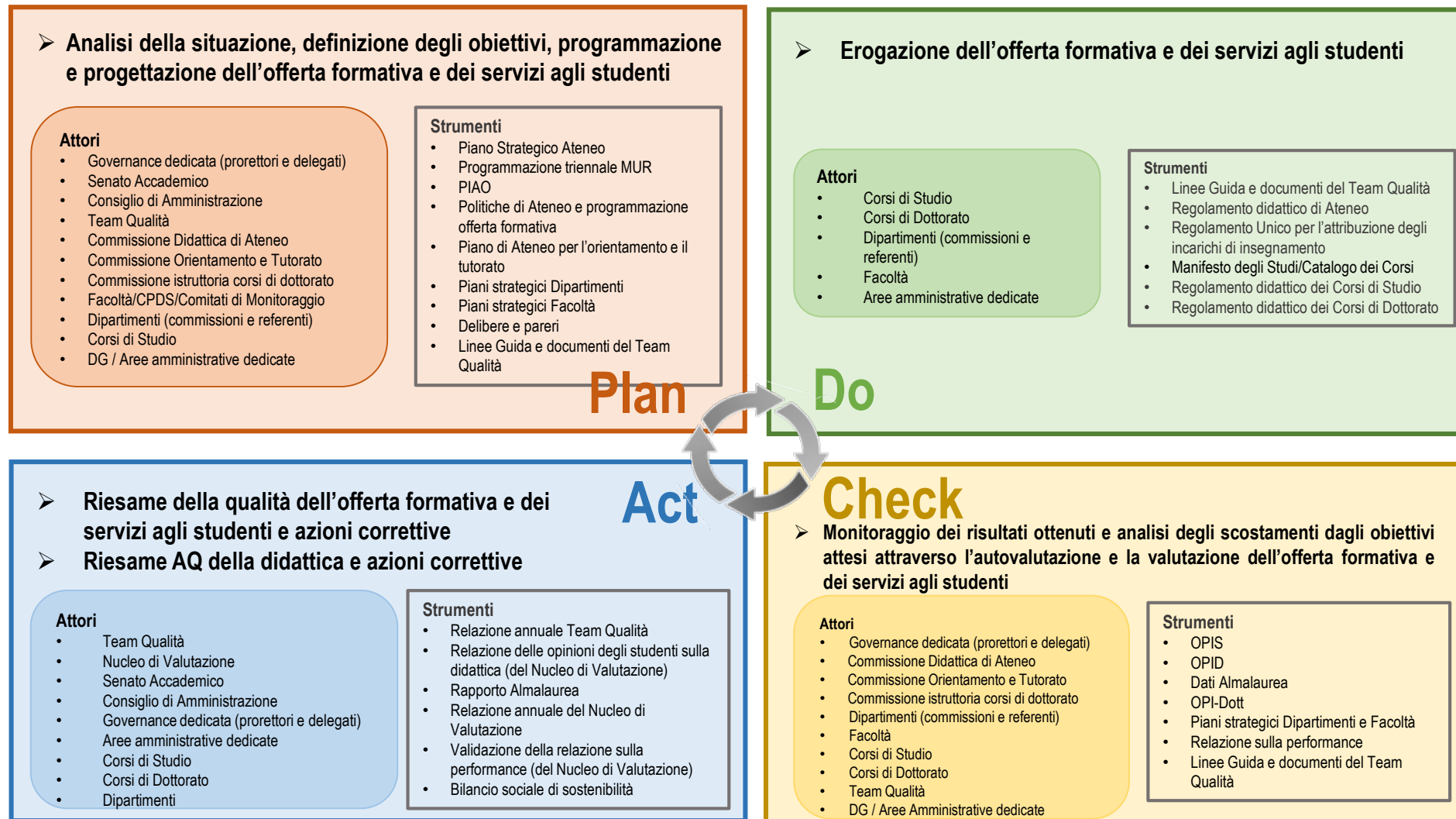
Check

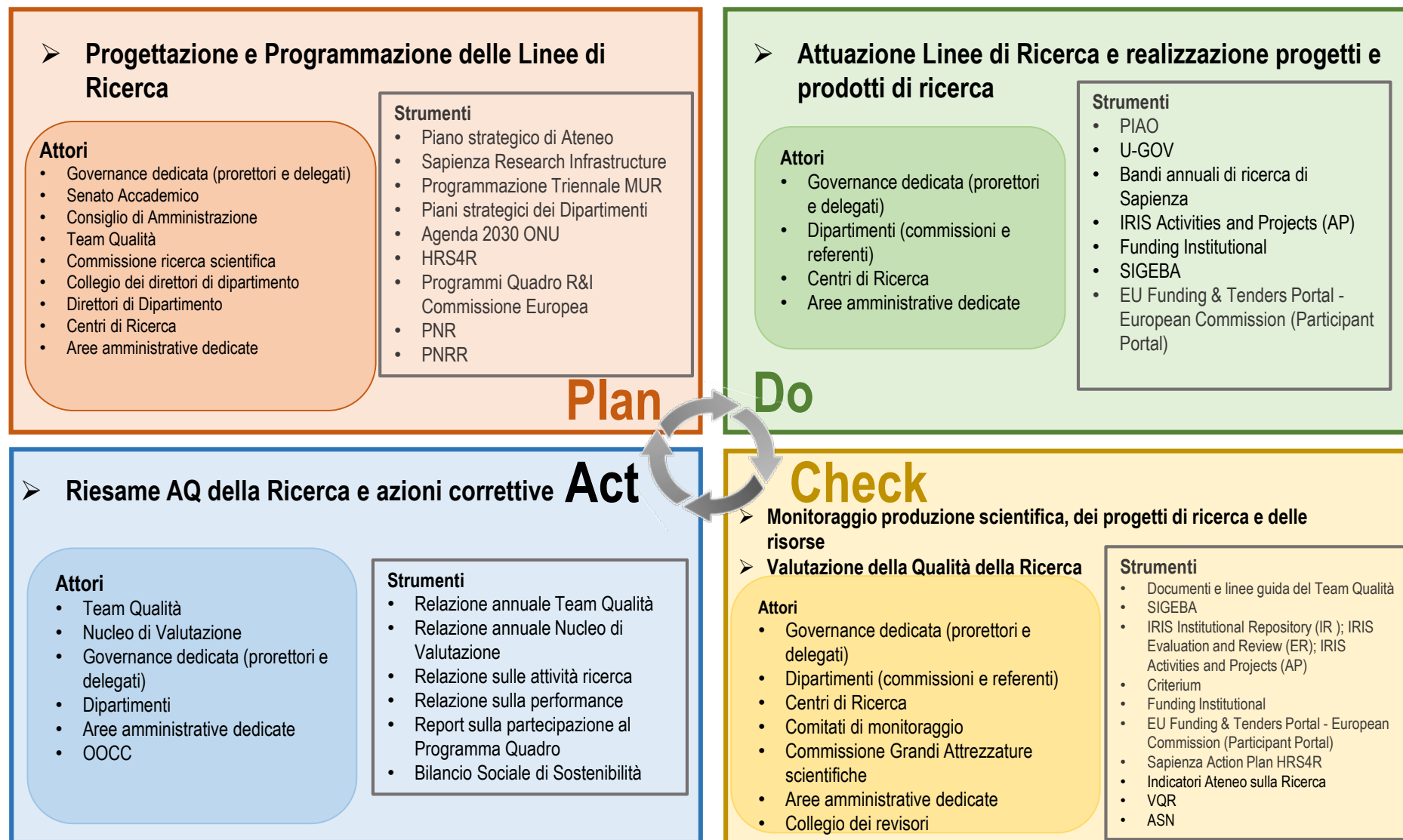


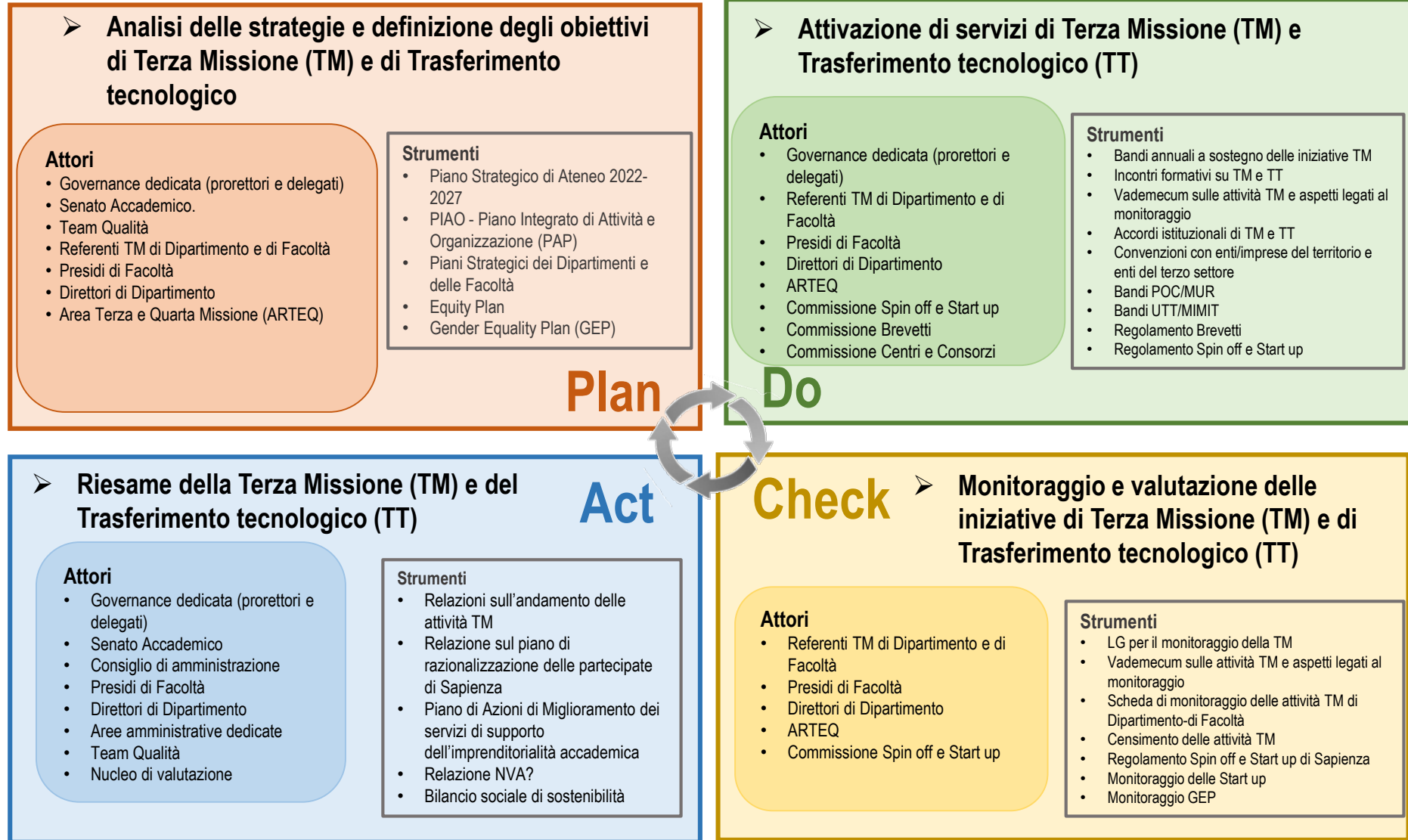
AQ AMBITO C – Assicurazione della Qualità

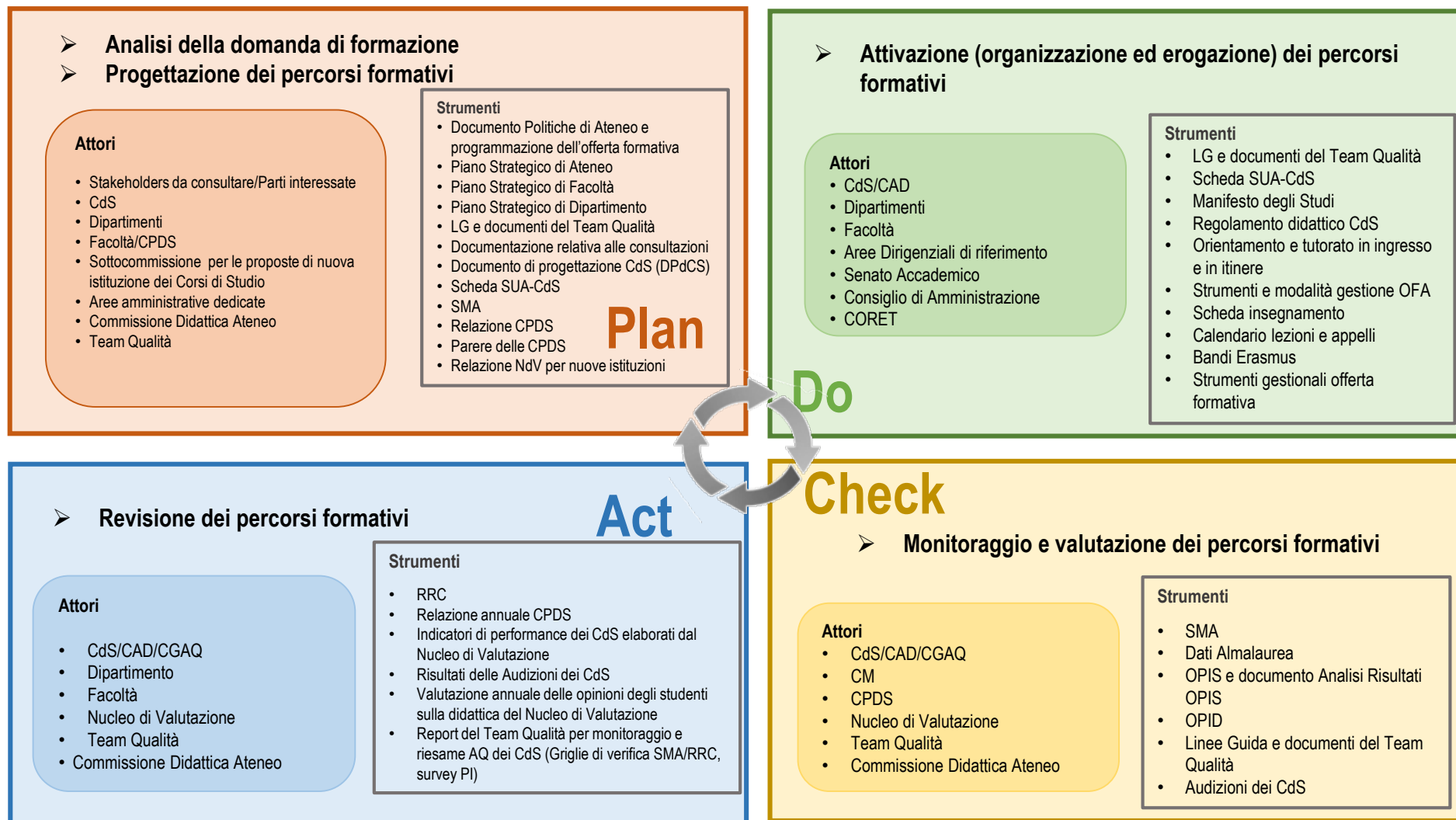


AQ AMBITO D – Qualità della Didattica e dei Servizi agli Studenti









➤ Definizione e progettazione del progetto formativo e di ricerca del Corso di Dottorato

Attori

- Commissione istruttoria corsi di dottorato
- Coordinatori Corsi di Dottorato
- Collegi Corsi di Dottorato
- Stakeholders da consultare/Parti interessate
- Team Qualità
- Dipartimenti (commissioni e referenti)
- Aree amministrative dedicate

Strumenti

- Piano strategico di Ateneo
- Piani strategici dipartimentali
- Progetti dei Dipartimenti di Eccellenza
- Documenti e LG Team Qualità
- PNRR e/o FIS, Marie Curie
- Documento di progettazione iniziale e di accreditamento del corso di Dottorato
- Documento Criteri Commissione Dottorati
- Banca Dati CINECA
- Banca Dati Cantieri Informatici

Plan

➤ Attivazione (organizzazione ed erogazione) delle attività formative e di Ricerca

Attori

- Governance dedicata (prorettori e delegati)
- Senato Accademico
- Consiglio di Amministrazione
- Team Qualità
- Commissione istruttoria corsi di dottorato
- Coordinatori Corsi di Dottorato
- Collegi Corsi di Dottorato
- Dipartimenti (commissioni e referenti)

Strumenti

- Bandi di Ricerca e TM
- Regolamento dottorati di ricerca
- Applicativi di gestione delle risorse di personale, economiche, strutturali e tecnologiche
- Accordi di collaborazione e convenzioni
- Siti internet Corsi di Dottorato
- Banca Dati cantieri Informatici

Do

➤ Riesame e miglioramento delle attività

Attori

- Governance dedicata (prorettori e delegati)
- Commissione istruttoria corsi di dottorato (Sottocommissioni di Macroarea)
- Corsi di Dottorato
- Dipartimenti (commissioni e referenti)
- Nucleo di Valutazione
- Team Qualità

Strumenti

- Report semestrali e/o annuali sull'attività svolta dai dottorandi
- Scheda di rendicontazione dell'attività didattica
- DARS.OPI.Dott
- DAMS.Opi.Dott
- Banca Dati cantieri Informatici
- Risultati delle Audizioni del Nucleo di Valutazione

Act

Check

➤ Monitoraggio e valutazione dei processi e risultati delle attività di ricerca, didattica e terza missione

Attori

- Governance dedicata (prorettori e delegati)
- Senato Accademico
- Consiglio di Amministrazione
- Nucleo di Valutazione
- Team Qualità
- Commissione istruttoria corsi di dottorato
- Coordinatori Corsi di Dottorato
- Collegi Corsi di Dottorato
- Dipartimenti (commissioni e referenti)
- Aree amministrative dedicate

Strumenti

- Documenti e Linee Guida del Team Qualità
- Produzione scientifica dottorandi
- Report semestrali e/o annuali sull'attività svolta dai dottorandi
- Scheda di rendicontazione dell'attività didattica
- DARS.OPI.Dott
- DAMS.Opi.Dott
- Banca Dati cantieri Informatici
- Audizioni del Nucleo di Valutazione

➤ Definizione delle linee strategiche del Dipartimento (per la didattica, ricerca e terza missione/impatto sociale)

Attori

- Direttore di Dipartimento
- Consiglio di Dipartimento
- Commissioni e referenti del Dipartimento
- Prorettori di riferimento
- Aree Amministrative dedicate

Strumenti

- Piano strategico di Ateneo
- Documenti a supporto del processo di pianificazione dipartimentale
- Piani strategici dipartimentali (anche progetti dip. di eccellenza)
- Programmazione del fabbisogno di personale
- Delibere del Consiglio di Dipartimento
- Documenti e LG Team Qualità

Plan

➤ Attuazione delle linee strategiche e degli obiettivi

Attori

- Direttore di Dipartimento
- Consiglio di Dipartimento
- Commissioni e referenti del Dipartimento
- Aree Amministrative dedicate

Strumenti

- Bandi di Ricerca e TM
- Applicativi di gestione delle risorse di personale, economiche, strutturali e tecnologiche
- Accordi di collaborazione
- Convenzioni con enti/imprese del territorio e enti del terzo settore
- Gestione Spin off e Start up
- Implementazione iniziative di terza e quarta missione

Do

➤ Riesame delle linee strategiche

Attori

- Direttore di Dipartimento
- Consiglio di Dipartimento
- Commissioni e referenti del Dipartimento
- Nucleo di Valutazione
- Team Qualità

Strumenti

- Monitoraggio finale e riesame piani dipartimentali (anche progetti dip. di eccellenza)
- Scheda di Autovalutazione del Dipartimento
- Relazione Annuale delle Facoltà
- Relazione annuale/ Risultati Audizioni Nucleo di Valutazione
- Documenti e LG Team Qualità

Act

Check

➤ Monitoraggio e Valutazione degli obiettivi dipartimentali

Attori

- Consiglio di Dipartimento
- Commissioni e referenti del Dipartimento
- Team Qualità
- Aree Amministrative dedicate

Strumenti

- Monitoraggio piani dipartimentali
- Documenti e Linee Guida del Team Qualità
- Piattaforme per gestione Bandi (SIGEBA), IRIS Institutional Repository (IR), IRIS Evaluation and Review (ER), Criterium, Funding Institutional, Participant Portal (trovare definizione comune e poi elencarli)
- Scheda di monitoraggio delle attività di Terza Missione
- Audizioni del Nucleo di Valutazione

